

交通事故発生状況

令和6年4月30日 現在(確定数)
交通部交通企画課

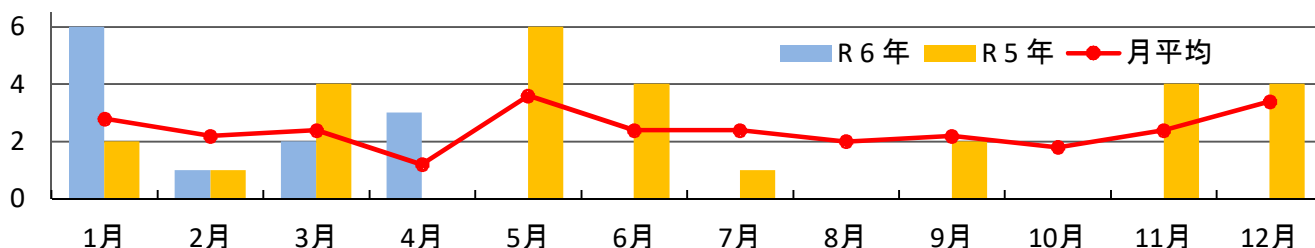
1 交通事故前年対比

区分	年別	本年	前年	増減		1日 当り	過去5年 平均数
				数	率(%)		
発生件数		543	550	-7	-1.3	4.49	661.8
死者数	件数	10	7	3	42.9	0.08	8.4
		12	7	5	71.4	0.10	8.6
傷者数	重傷	74	86	-12	-14.0	0.61	89.8
	軽傷	580	572	8	1.4	4.79	700.8
	計	654	658	-4	-0.6	5.40	790.6

2 月別交通死亡事故(死者数)

月別	1月	2月	3月	4月	5月	6月	7月	8月	9月	10月	11月	12月	年計
R6年	6	1	2	3									12
R5年	2	1	4	0	6	4	1	0	2	0	4	4	28
R4年	4	2	0	0	3	2	0	2	1	3	2	4	23
R3年	2	3	3	1	4	1	4	4	3	3	2	2	32
R2年	3	0	0	1	1	4	3	2	2	0	3	1	20
R1年	3	5	5	4	4	1	4	2	3	3	1	6	41
月平均	2.8	2.2	2.4	1.2	3.6	2.4	2.4	2.0	2.2	1.8	2.4	3.4	28.8

※ 月平均は R1年～ R5年の平均を四捨五入



3 全国・四国の交通死亡事故(死者数)

区分	県別	本年		前年	増減		1日当り 死者数	過去5年 平均死者	高齢者の死者			
		4月中(増減)			人数	率(%)			人数	増減数	構成率	
全国		196	(12)	778	797	-19	-2.4	6.43	865.2	451	10	58.0
四国管内	徳島	3	(3)	12	7	5	71.4	0.10	8.6	8	4	66.7
	香川	1	(-3)	9	13	-4	-30.8	0.07	14.6	7	-2	77.8
	愛媛	3	(-1)	17	13	4	30.8	0.14	12.6	12	4	70.6
	高知	1	()	8	3	5	166.7	0.07	9.6	6	3	75.0
	計	8	(-1)	46	36	10	27.8	0.38	45.4	33	9	71.7

※ 増減数は前年との比較、過去5年間の平均死者は各年当日累計の平均数

4 本県事故死者の全国的な位置(ワースト)

人口10万人当り	1.73 人	1 / 47
死者数の増減率	71.4 %	4 / 47
車両台数10万台当り	1.92 人	1 / 47
免許人口10万人当り	2.38 人	1 / 47
死者に占める高齢者の割合	66.7 %	17 / 47
高齢者死者数/高齢者10万人当り	3.25 人	1 / 47

☆ 全国の死亡事故発生状況
死者が最も多い
愛知県 48人
死者が最も少ない
鳥取県、島根! 2人

交通事故発生状況

令和5年12月31日 現在(確定数)
交通部交通企画課

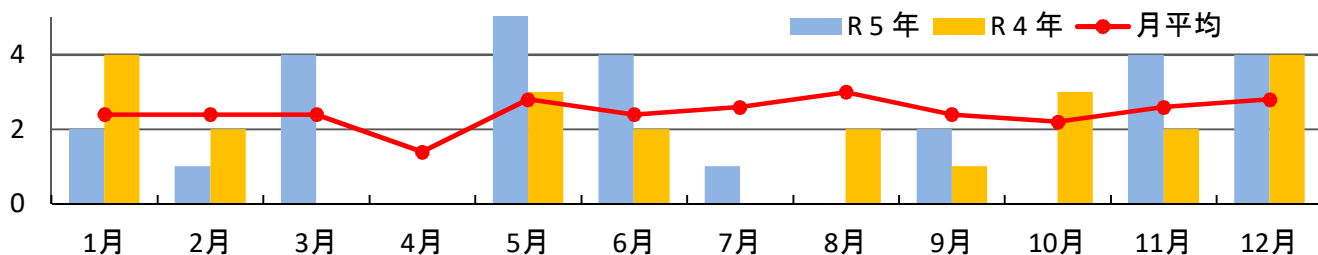
1 交通事故前年対比

区分	年別	本年	前年	増減		1日 当り	過去5年 平均数
				数	率(%)		
発生件数		1987	1960	27	1.4	5.44	2314.0
	件数	28	22	6	27.3	0.08	28.4
死者数		28	23	5	21.7	0.08	29.4
傷者数	重傷	257	223	34	15.2	0.70	292.2
	軽傷	2095	2110	-15	-0.7	5.74	2480.8
	計	2352	2333	19	0.8	6.44	2773.0

2 月別交通死亡事故(死者数)

月別		1月	2月	3月	4月	5月	6月	7月	8月	9月	10月	11月	12月	年計	
死者数	R5年	2	1	4	0	6	4	1	0	2	0	4	4	28	
	R4年	4	2	0	0	3	2	0	2	1	3	2	4	23	
	R3年	2	3	3	1	4	1	4	4	3	3	3	2	2	32
	R2年	3	0	0	1	1	4	3	2	2	0	3	1	1	20
	R1年	3	5	5	4	4	1	4	2	3	3	1	6	41	
	H30年	0	2	4	1	2	4	2	5	3	2	5	1	1	31
	月平均	2.4	2.4	2.4	1.4	2.8	2.4	2.6	3.0	2.4	2.2	2.6	2.8	29.4	

※ 月平均は H30年～ R4年の平均を四捨五入



3 全国・四国の交通死亡事故(死者数)

区分	県別	本年		前年	増減		1日当り 死者数	過去5年 平均死者	高齢者の死者			
		12月中(増減)	数		率(%)	人数			増減数	構成率		
全国		300	(20)	2,678	2,610	68	2.6	7.36	2,795.6	1,465	-6	54.7
四国管内	徳島	4	()	28	23	5	21.7	0.08	29.4	21	3	75.0
	香川	4	(-5)	33	35	-2	-5.7	0.09	44.4	22	-2	66.7
	愛媛	8	(4)	43	44	-1	-2.3	0.12	48.6	32	1	74.4
	高知	4	(3)	23	26	-3	-11.5	0.06	29.4	11	-9	47.8
	計	20	(2)	127	128	-1	-0.8	0.35	151.8	86	-7	67.7

※ 増減数は前年との比較、過去5年間の平均死者は各年当日累計の平均数

4 本県事故死者の全国的な位置(ワースト)

人口10万人当り	3.98 人	1 / 47
死者数の増減率	21.7 %	10 / 47
車両台数10万台当り	4.49 人	1 / 47
免許人口10万人当り	5.52 人	1 / 47
死者に占める高齢者の割合	75.0 %	2 / 47
高齢者死者数/高齢者10万人当り	8.54 人	1 / 47

☆ 全国の死亡事故発生状況
死者が最も多い
大阪府 148人
死者が最も少ない
佐賀県 13人