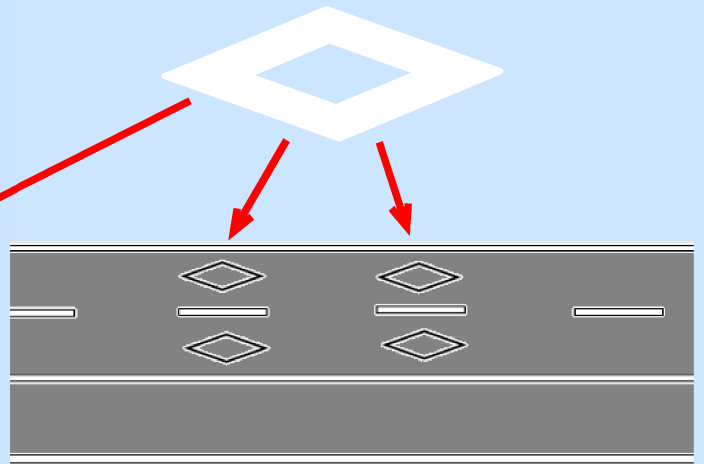


意外と知らない交通ルール ～ひし形の道路標示について～



【問題】 このひし形のマークの意味知ってますか？



答えは・・・

「横断歩道又は自転車横断帯あり」

の指示標示です。

この標示の先には
横断歩道や自転車横断帯があります。

スピードを落とし、
横断歩行者の有無を確認して、
歩行者の横断を妨げないようにしましょう！

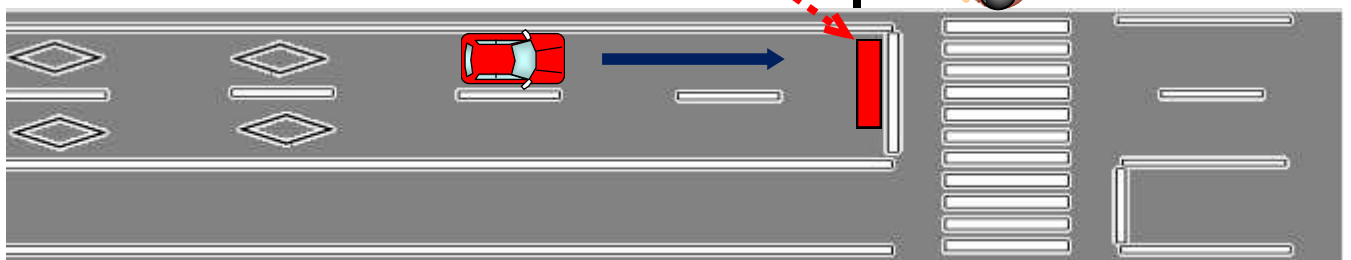
どうぞ ♡



一時停止



歩行者



徳島県警察