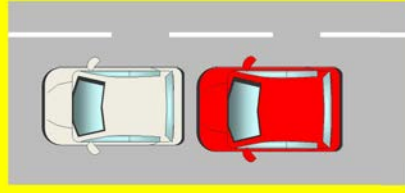


あおり運転は犯罪!!

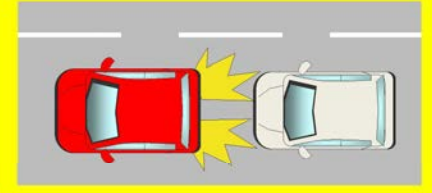


3~5年以下の懲役又は
50~100万円以下の罰金!
更に免許取消し!

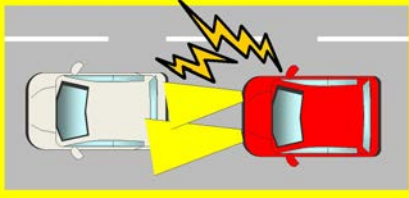
車間距離不保持!



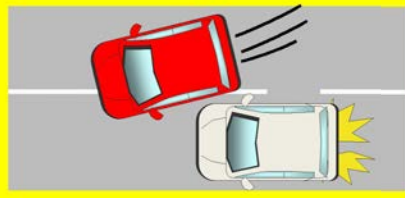
急ブレーキ禁止違反!



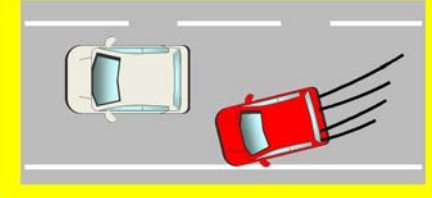
減光等義務違反!
警音器使用制限違反!



進路変更禁止違反!



追越し違反!



などの妨害運転の対象となる一定の違反は

絶対にダメ!!

~もしも あなたが あおられた場合~



対処方法

- ドライブレコーダーを設置する。
- 相手に道を譲り、先に行かせる。
- 十分な車間距離の確保と安全な速度で走行する。
- パーキングエリア等、人目のある安全な場所に避難する。
- 高速道路の場合、基本どおりに走行車線を走行する。
- 危険を感じたり、停止させられた時は、ためらうことなく **110番通報**し、警察が到着するまで施錠した車内で待機する。

注意点

- 普段から「思いやり・ゆずり合い」の運転で交通マナーを守り、安全運転をすること。
- 前方を走行する車両に、無理な追い付き、追い越しはしないこと。
- 相手から逃げるためにスピードを出さないこと。
- 一本道でも、進路を譲れる場所まで相手にせず無視すること。



徳島県警察