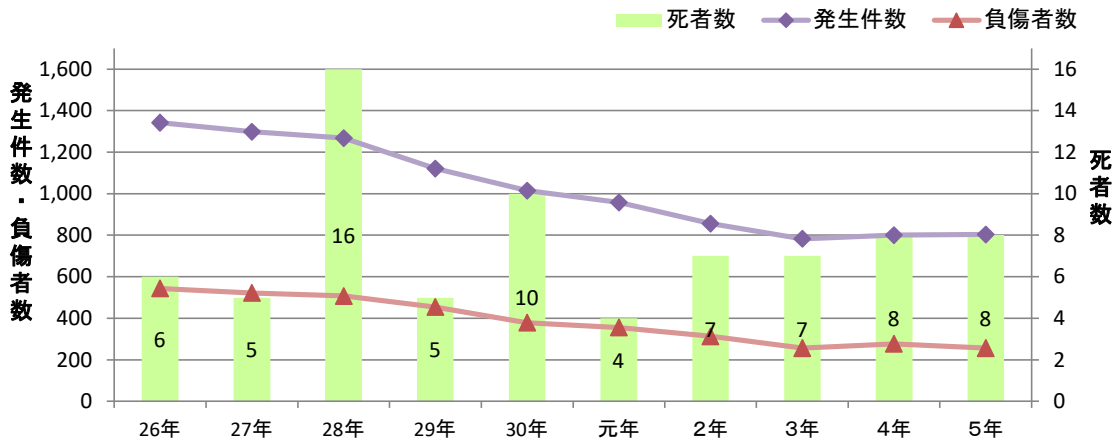


高齢ドライバー(DR)の交通事故(令和6年3月末)

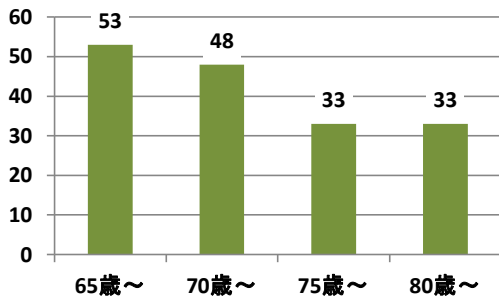
1 過去10年間の交通事故発生状況

区分	26年	27年	28年	29年	30年	元年	2年	3年	4年	5年	R6年3月末
高齢DR関与発生件数	1,342	1,298	1,267	1,121	1,015	958	856	783	801	803	167
構成率(%)	30.7	33.6	35.4	35.6	36.1	38.1	39.5	36.9	40.9	40.9	42.4
高齢DR死者数	6	5	16	5	10	4	7	7	8	8	3
構成率(%)	19.4	18.5	32.7	14.7	32.6	9.8	35.0	21.9	34.8	34.8	33.3
高齢DR負傷者数	544	523	508	454	378	355	313	257	277	256	59
構成率(%)	10.0	10.8	11.5	11.8	10.9	11.7	12.2	10.4	11.9	11.9	12.6



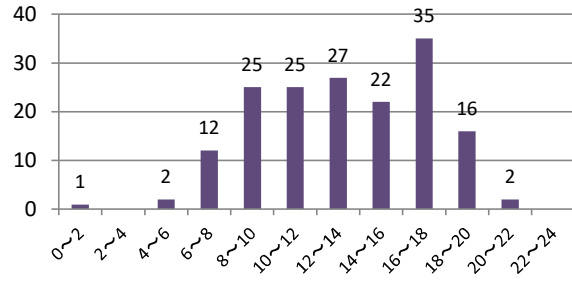
2 高齢ドライバーの交通事故発生状況

年齢別発生件数



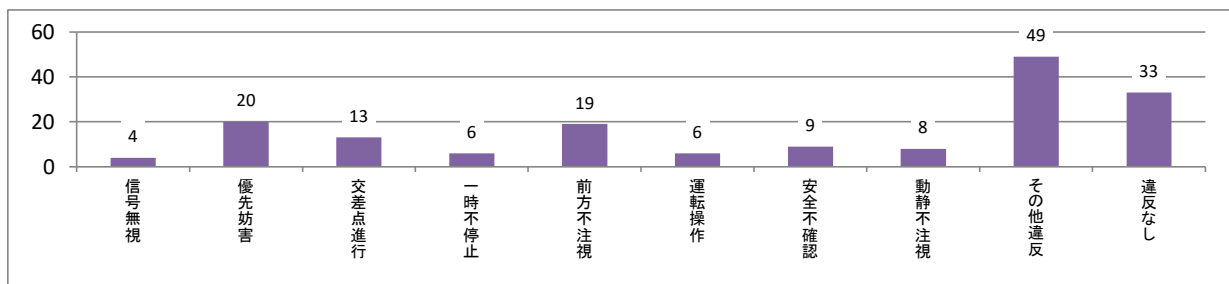
区分	65歳～	70歳～	75歳～	80歳～	計
件数	53	48	33	33	167

時間帯別発生件数



時間	0～2	2～4	4～6	6～8	8～10	10～12
件数	1	0	2	12	25	25
時間	12～14	14～16	16～18	18～20	20～22	22～24
件数	27	22	35	16	2	0

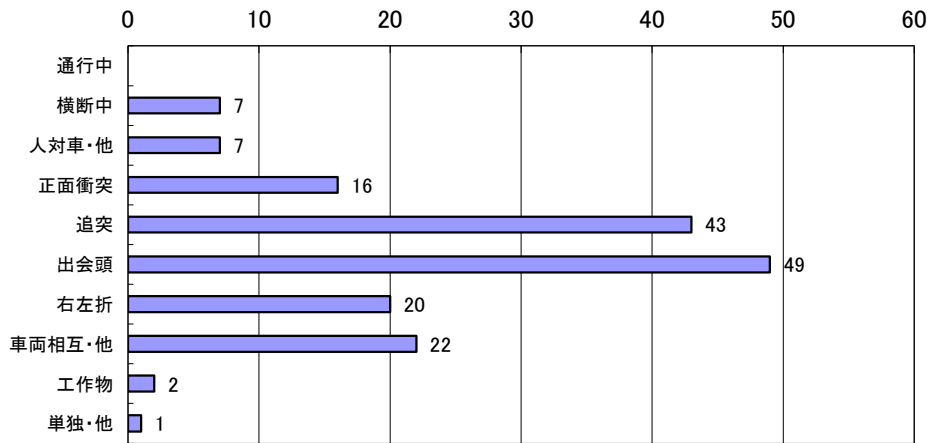
違反別発生件数



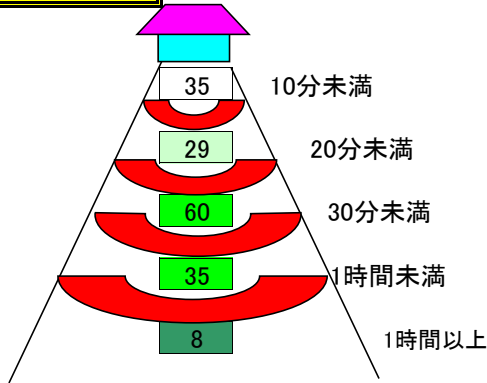
区分	信号無視	優先妨害	交差点進行	一時不停止	前方不注意	運転操作	安全不確認	動静不注意	その他	車両違反なし	小計	歩行者違反あり	歩行者違反なし	小計	合計
件数	4	20	13	6	19	6	9	8	49	33	167	0	0	0	167
構成率	2.4	12.0	7.8	3.6	11.4	3.6	5.4	4.8	29.3	19.8	100.0	0.0	0.0	0.0	100.0

事故類型別発生件数

人対車両	通行中	0
	横断中	7
	その他	7
	小計	14
車両相互	正面衝突	16
	追突	43
	出会頭	49
	右左折	20
	その他	22
	小計	150
車両単独	工作物衝突	2
	その他	1
	小計	3
列車		0
合計		167

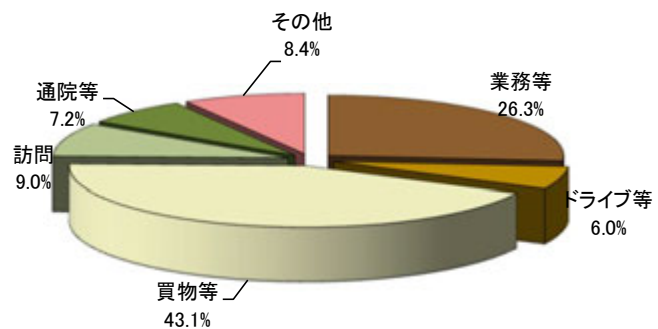


運転経過時間



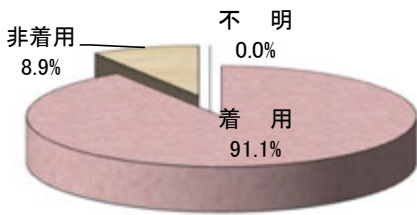
通行目的別発生件数

業務等	ドライブ等	買物等	訪問	通院等	その他	計
44	10	72	15	12	14	167



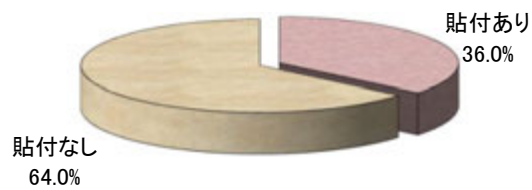
シートベルト着用別死傷者数

着用	51	91.1%
非着用	5	8.9%
不明	0	0.0%



高齢者標識貼付有無別発生件数

貼付あり	36	36.0%
貼付なし	64	64.0%



高齢化率

(単位 %)

区分	27年	28年	29年	30年	元年	2年	3年	4年	
人口	徳島県	30.5	31.3	32.0	32.6	33.1	33.7	34.0	33.8
	全国	26.6	27.3	27.7	28.1	28.4	28.0	28.0	29.0
免許人口	徳島県	25.5	26.5	27.3	28.2	28.9	29.6	30.3	30.8
	全国	20.8	21.5	22.1	22.6	22.9	23.3	23.3	23.8

注 高齢化率: 全体に占める65歳以上の割合
人口は、各年10月現在
免許人口は、各年12月末現在