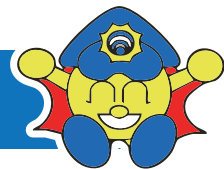




# マイナ免許証

## 基本の「キ」



### 概要

マイナ免許証とは、ICチップに免許情報が記録されたマイナンバーカードのことで、希望する場合は運転免許証の代わりに「**マイナ免許証**」を所有することが可能です。  
2025年3月24日から全国で「マイナ免許証」の運用が開始され、「**従来の運転免許証**」「**マイナ免許証のみ**」「**2枚持ち**」の3タイプが選べます。

### 「マイナ免許証のみ」のメリット

- マイナンバーカードと免許証を1枚で管理可能
- 手数料が安い
- 住所変更等の手続きワンストップ化
- 経由申請の迅速化、手続き期間の拡大
- 免許更新時講習のオンライン化（優良・一般限定）

住所変更の多い方にお勧めです!!



マイナ免許証のみ

### 「2枚持ち」のメリット

- 免許証を2枚所持することが可能
- 免許更新時講習のオンライン化（優良・一般限定）
- 経由申請の迅速化、手続き期間の拡大



2枚持ち

### 注意事項

- 手続きには、署名用電子証明書用の暗証番号（市区町村で設定した6～16桁の英数字）が必要です。
- **スマートフォンでの操作が必須**です。「スマホの操作に不慣れな方」や「わずらわしい手続きが苦手な方」には「マイナ免許証」はお勧めしません。（パソコンでの操作も可能）
- 免許更新時に「マイナー体化手続き」をする場合、免許証交付後に記録手続きの時間を要します。

### 手数料

免許更新時に行う場合	従来の免許証	→	2,850円	+ 講習手数料 (高齢者講習 受講済の方以外)
	マイナ免許証	→	2,100円	
	2枚持ち	→	2,950円	
マイナー体化手続きのみの場合			→	1,500円

### 受付曜日時間

徳島県運転免許センター	免許更新を伴う場合	月曜日から金曜日 … 8:30～9:30、13:00～14:00 日曜日 … 8:00～9:30、13:00～14:00
(阿波・阿南運転免許センターでお手続きされる場合は、徳島県警察ホームページで日時を確認してください。)		(70歳以上の高齢者講習受講済の方の場合) 月曜日から金曜日 … 9:30～11:30、14:00～16:00 日曜日 … 9:30～11:30、14:00～15:30
徳島県運転免許センター	マイナー体化 手続きのみの場合	月曜日から金曜日 … 10:00～11:30、14:30～16:00 日曜日 … 10:00～11:30、14:30～15:30
阿波・阿南運転免許センター		月曜日から金曜日 … 10:00～11:30、14:30～16:00
各警察署		月曜日から金曜日 … 9:00～16:00

## マイナQ & A

### Q マイナンバーカードを更新した場合は、マイナ免許証を運転免許証として使用できるか？

A 令和7年9月1日から、マイナンバーカード発行工場で作成されるマイナンバーカードに免許情報が引き継がれ、引き続き免許証として使用することができます。ただし、「署名用電子証明書の提出」や「オンラインでの更新申請」が必要となります。

### Q マイナンバーカードが失効した場合、マイナ免許証は失効するのか？

A マイナンバーカードの失効（有効期限切れ等）は、マイナ免許証の免許情報の有効性には影響しません。ただし、マイナ免許証の有効期間の更新等の場合には、マイナンバーカードが失効しているマイナ免許証では更新手続きはできませんので、事前にマイナンバーカードの更新手続きを行うようお願いします。

### Q オンライン講習はどのように受けられるのか？

A 免許更新期間中であれば、スマートフォン又はパソコン（ICカードリーダー及びWEBカメラが付属しているもの）を使用して、24時間受けられます。ただし、受講後、視力検査や写真撮影等のために、これまでと同様に免許センターでの更新手続きの必要があります。

### お問合せ

マイナ免許証に関するお問い合わせは、徳島県運転免許センター（088-699-0110）又はマイナンバー総合フリーダイヤル（0120-95-0178）へお問い合わせください。

# マイナ免許証のメリットと注意事項

## マイナ免許証のみのメリット・注意事項

### メリット

- ✔ 更新手数料が安い
- ✔ 住所変更等手続のワンストップ化
- ✔ 本籍のオンライン変更が可能
- ✔ 更新時講習のオンライン受講が可能（優良運転者講習・一般運転者講習のみ）
- ✔ 経由地更新の迅速化

### 注意事項

- ※ 有効期限が券面に表示されない（アプリ等で自分で確認する必要がある）
- ※ 紛失した場合、マイナンバーカードを再発行して免許情報を再度記録するまでは、免許不携帯となる
- ※ レンタカーやカーシェアでは利用できない可能性有（利用先に確認をお願いします）
- ※ 国外での運転の際は従来の運転免許証が必要となる可能性有
- ※ マイナンバーカードの更新はオンライン申請が必須
- ※ 署名用電子証明書の提出が必要（後日でも可）
- ※ 従来の運転免許証の提示機会が多い方

## 2枚持ちのメリット・注意事項

### メリット

- ✔ 従来の運転免許証も引き続き使用できる
- ✔ 運転時は免許証又はマイナ免許証のいずれかを携帯すればよい
- ✔ 運転免許証を紛失した場合、マイナ免許証があれば運転できる
- ✔ 更新時講習のオンライン受講が可能（優良運転者講習・一般運転者講習のみ）
- ✔ 経由地更新の迅速化

### 注意事項

- ※ 運転免許手続の際は2枚とも持参する必要有
- ※ 更新手数料が一番高くなる
- ※ 運転免許証の記載事項変更があった際は警察への届出が必要
- ※ マイナンバーカードの更新はオンライン申請が必須
- ※ 署名用電子証明書の提出が必要（後日でも可）

## マイナ免許証を保有するにあたって注意が必要な方

- ・ スマートフォン等を利用していない方
- ・ 古いスマートフォン等の利用でアプリ（マイナポータル）をインストールできない方
- ・ 高齢者講習、違反運転者講習及び初回運転者講習の対象者で更新時講習をオンラインによる受講を考えている方