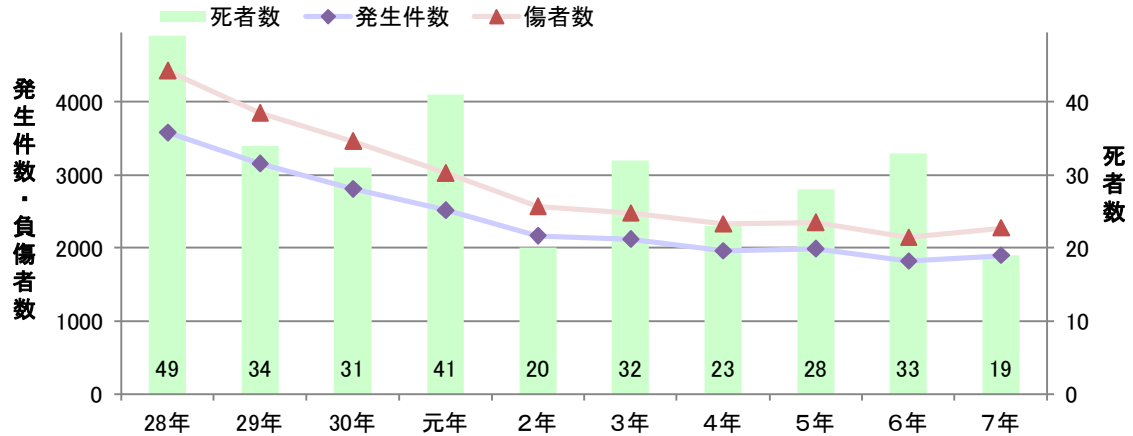


徳島県の交通事故（令和8年2月末）

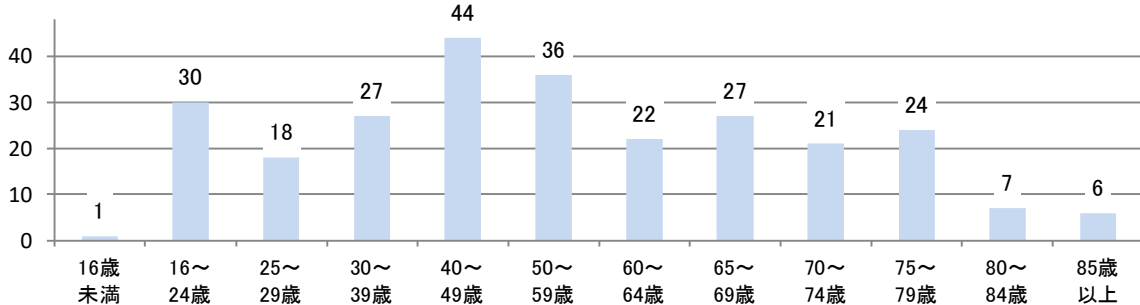
1 過去10年間の交通事故発生状況

| 区分 | 28年 | 29年 | 30年 | 元年 | 2年 | 3年 | 4年 | 5年 | 6年 | 7年 | 8年2月末 |
|------|-------|-------|-------|-------|-------|-------|-------|-------|-------|-------|---------|
| 件数 | 3,579 | 3,151 | 2,809 | 2,515 | 2,165 | 2,121 | 1,960 | 1,987 | 1,817 | 1,895 | 263 |
| 指数 | 100.0 | 88.0 | 78.5 | 70.3 | 60.5 | 59.3 | 54.8 | 55.5 | 50.8 | 52.9 | 前年比 -47 |
| 死者数 | 49 | 34 | 31 | 41 | 20 | 32 | 23 | 28 | 33 | 19 | 5 |
| 指数 | 100.0 | 69.4 | 63.3 | 83.7 | 40.8 | 65.3 | 46.9 | 57.1 | 67.3 | 38.8 | 前年比 2 |
| 負傷者数 | 4,424 | 3,848 | 3,460 | 3,027 | 2,567 | 2,478 | 2,333 | 2,352 | 2,145 | 2,273 | 52 |
| 指数 | 100.0 | 87.0 | 78.2 | 68.4 | 58.0 | 56.0 | 52.7 | 53.2 | 48.5 | 51.4 | 前年比 -60 |



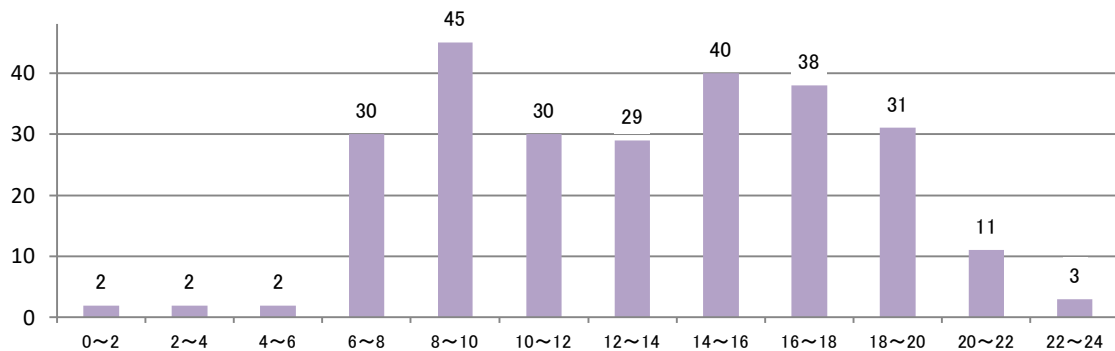
2 交通事故発生状況

年齢別発生件数 (第1当事者)



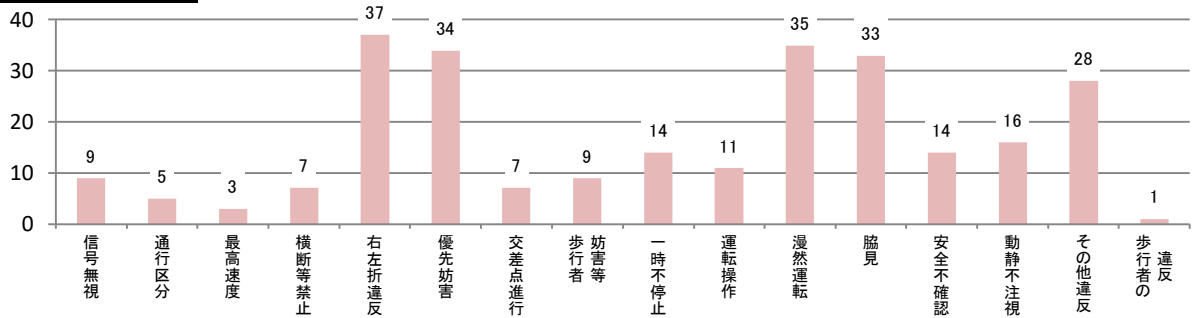
| 区分 | 16歳未満 | 16歳～ | 25歳～ | 30歳～ | 40歳～ | 50歳～ | 60歳～ | 65歳～ | 70歳～ | 75歳～ | 80歳～ | 85歳～ | 計 |
|----|-------|------|------|------|------|------|------|------|------|------|------|------|-----|
| 件数 | 1 | 30 | 18 | 27 | 44 | 36 | 22 | 27 | 21 | 24 | 7 | 6 | 263 |

時間帯別発生件数



| 時間 | 0～2 | 2～4 | 4～6 | 6～8 | 8～10 | 10～12 | 12～14 | 14～16 | 16～18 | 18～20 | 20～22 | 22～24 |
|----|-----|-----|-----|-----|------|-------|-------|-------|-------|-------|-------|-------|
| 件数 | 2 | 2 | 2 | 30 | 45 | 30 | 29 | 40 | 38 | 31 | 11 | 3 |

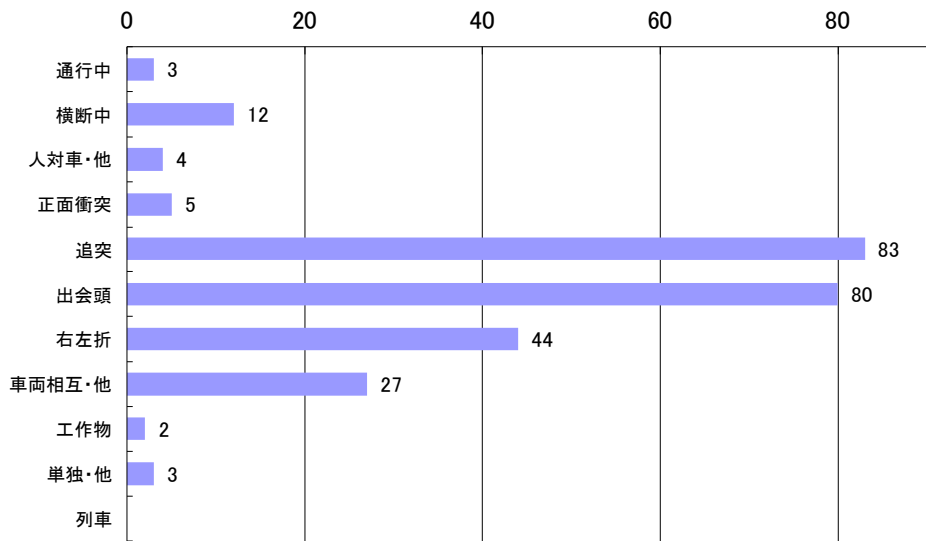
違反別発生件数 (第1当事者)



| 区分 | 信号無視 | 通行区分 | 最高速度 | 横断等禁止 | 右左折違反 | 優先妨害 | 交差点進行 | 歩行者妨害等 | 一時不停止 | 運転操作 | 漫然運転 | 脇見 | 安全不確認 | 動静不注視 | その他 | 歩行者の違反 | 合計 |
|-----|------|------|------|-------|-------|------|-------|--------|-------|------|------|------|-------|-------|------|--------|-------|
| 件数 | 9 | 5 | 3 | 7 | 37 | 34 | 7 | 9 | 14 | 11 | 35 | 33 | 14 | 16 | 28 | 1 | 263 |
| 構成率 | 3.4 | 1.9 | 1.1 | 2.7 | 14.1 | 12.9 | 2.7 | 3.4 | 5.3 | 4.2 | 13.3 | 12.5 | 5.3 | 6.1 | 10.6 | 0.4 | 100.0 |

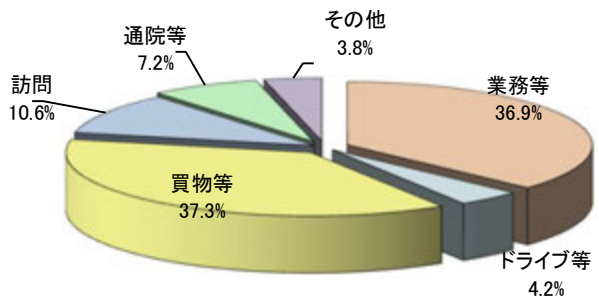
事故類型別発生件数

| | | |
|------|-------|-----|
| 人対車両 | 通行中 | 3 |
| | 横断中 | 12 |
| | その他 | 4 |
| | 小計 | 19 |
| 車両相互 | 正面衝突 | 5 |
| | 追突 | 83 |
| | 出会頭 | 80 |
| | 右左折 | 44 |
| | その他 | 27 |
| | 小計 | 239 |
| 車両単独 | 工作物衝突 | 2 |
| | その他 | 3 |
| | 小計 | 5 |
| 列車 | | 0 |
| 合計 | | 263 |

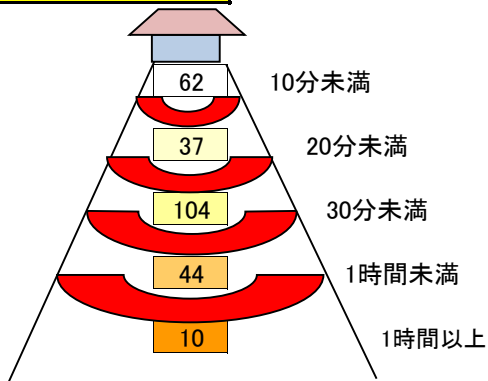


通行目的別発生件数 (第1当事者)

| 業務等 | ドライブ等 | 買物等 | 訪問 | 通院等 | その他 | 計 |
|-----|-------|-----|----|-----|-----|-----|
| 97 | 11 | 98 | 28 | 19 | 10 | 263 |

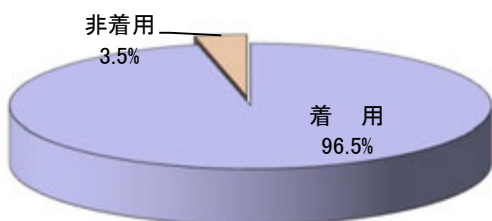


原付以上の運転経過時間 (第1当事者)



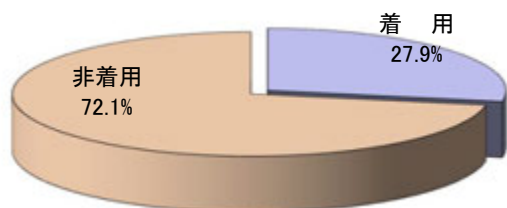
シートベルト着用別死傷者数

| | | |
|-----|-----|-------|
| 着用 | 193 | 96.5% |
| 非着用 | 7 | 3.5% |
| 不明 | 0 | 0.0% |



自転車ヘルメット着用別死傷者数

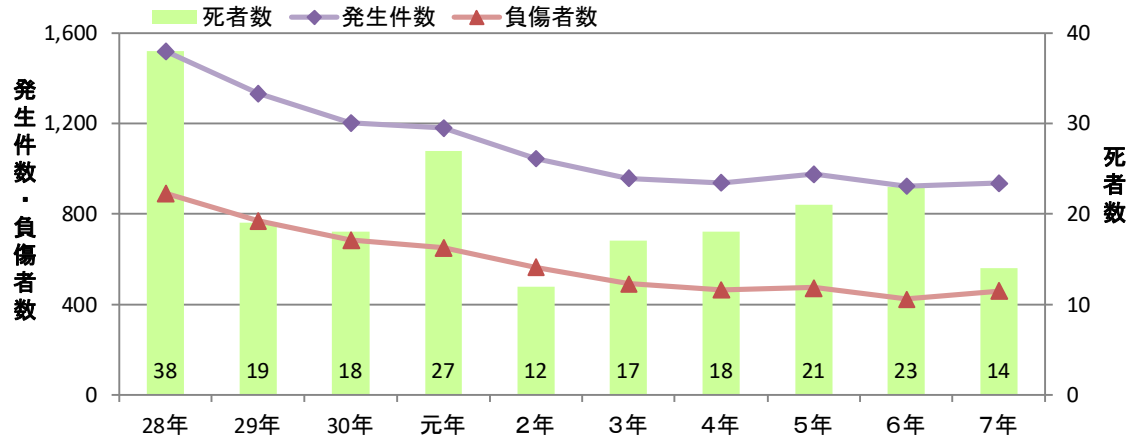
| | | |
|-----|----|-------|
| 着用 | 17 | 27.9% |
| 非着用 | 44 | 72.1% |
| 不明 | 0 | 0.0% |



高齢者の交通事故（令和8年2月末）

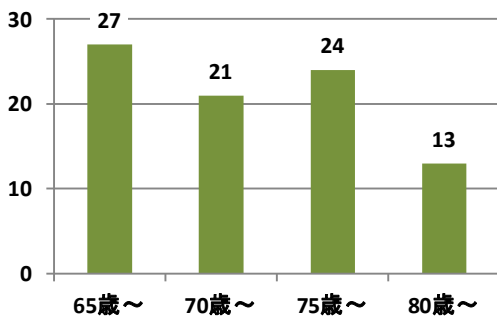
1 過去10年間の交通事故発生状況

| 区分 | 28年 | 29年 | 30年 | 元年 | 2年 | 3年 | 4年 | 5年 | 6年 | 7年 | 8年2月末 |
|-----------|-------|-------|-------|-------|-------|------|------|------|------|------|-------|
| 高齢者関与発生件数 | 1,521 | 1,333 | 1,204 | 1,180 | 1,046 | 958 | 938 | 977 | 923 | 937 | 133 |
| 構成率(%) | 42.5 | 42.3 | 42.9 | 46.9 | 48.3 | 45.2 | 47.9 | 49.2 | 50.8 | 49.4 | 50.6 |
| 高齢者死者数 | 38 | 19 | 18 | 27 | 12 | 17 | 18 | 21 | 23 | 14 | 4 |
| 構成率(%) | 77.6 | 55.9 | 58.1 | 65.9 | 60.0 | 53.1 | 78.3 | 75.0 | 69.7 | 73.7 | 80.0 |
| 高齢者負傷者数 | 891 | 770 | 684 | 650 | 564 | 491 | 465 | 473 | 423 | 460 | 52 |
| 構成率(%) | 20.1 | 20.0 | 19.8 | 21.5 | 22.0 | 19.8 | 19.9 | 20.1 | 19.7 | 20.2 | 17.0 |



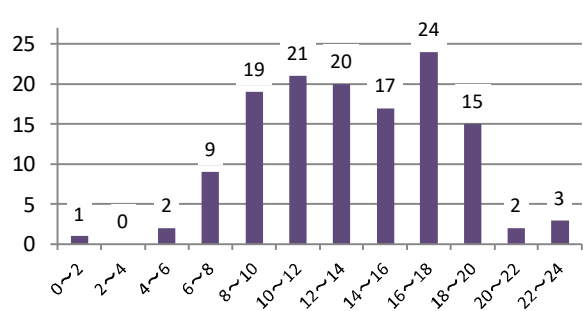
2 高齢者の交通事故発生状況

年齢別発生件数（第1当事者）



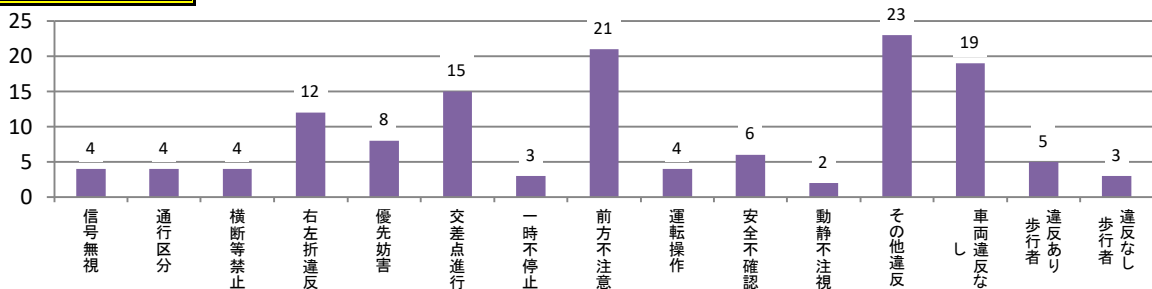
| 区分 | 65歳～ | 70歳～ | 75歳～ | 80歳～ | 計 |
|----|------|------|------|------|----|
| 件数 | 27 | 21 | 24 | 13 | 85 |

時間帯別発生件数



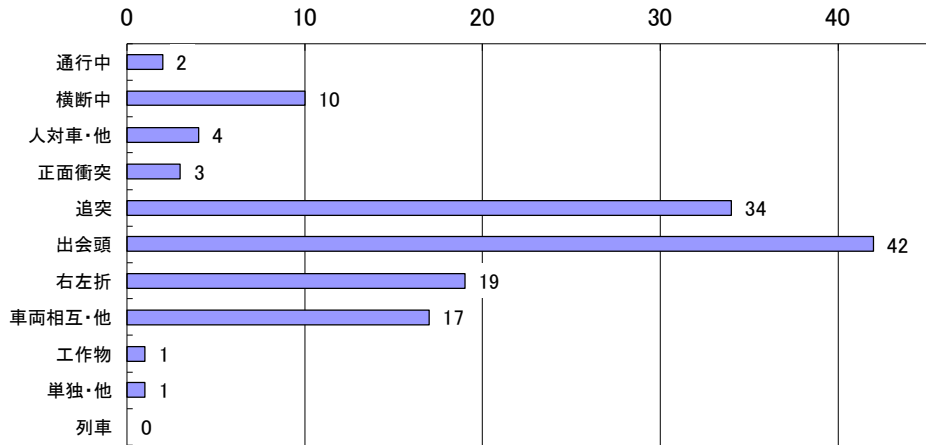
| 時間 | 0～2 | 2～4 | 4～6 | 6～8 | 8～10 | 10～12 |
|----|-------|-------|-------|-------|-------|-------|
| 件数 | 1 | 0 | 2 | 9 | 19 | 21 |
| 時間 | 12～14 | 14～16 | 16～18 | 18～20 | 20～22 | 22～24 |
| 件数 | 20 | 17 | 24 | 15 | 2 | 3 |

違反別発生件数

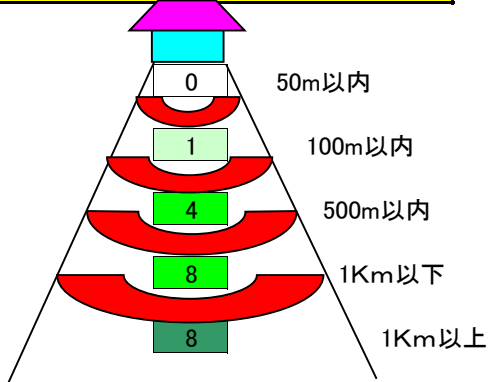


| 区分 | 信号無視 | 通行区分 | 横断等禁止 | 右左折違反 | 優先妨害 | 交差点進行 | 一時不停止 | 前方不注意 | 運転操作 | 安全不確認 | 動静不注視 | その他 | 車両違反なし | 歩行者違反あり | 歩行者違反なし | 合計 |
|-----|------|------|-------|-------|------|-------|-------|-------|------|-------|-------|------|--------|---------|---------|-------|
| 件数 | 4 | 4 | 4 | 12 | 8 | 15 | 3 | 21 | 4 | 6 | 2 | 23 | 19 | 5 | 3 | 133 |
| 構成率 | 3.0 | 3.0 | 3.0 | 9.0 | 6.0 | 11.3 | 2.3 | 15.8 | 3.0 | 4.5 | 1.5 | 17.3 | 14.3 | 3.8 | 2.3 | 100.0 |

| | | |
|------|-------|-----|
| 人対車両 | 通行中 | 2 |
| | 横断中 | 10 |
| | その他 | 4 |
| 小計 | | 16 |
| 車両相互 | 正面衝突 | 3 |
| | 追突 | 34 |
| | 出会頭 | 42 |
| | 右左折 | 19 |
| | その他 | 17 |
| 小計 | | 115 |
| 車両単独 | 工作物衝突 | 1 |
| | その他 | 1 |
| 小計 | | 2 |
| 列車 | | 0 |
| 合計 | | 133 |

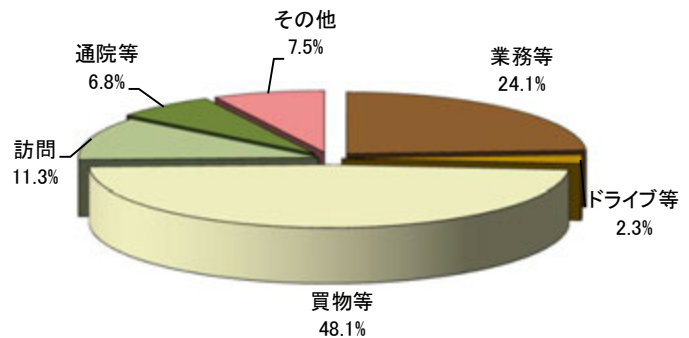


歩行者・自転車当事者の自宅からの距離別死傷者数



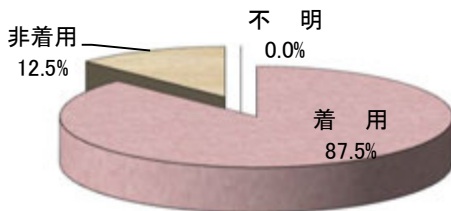
通行目的別発生件数

| 業務等 | ドライブ等 | 買物等 | 訪問 | 通院等 | その他 | 計 |
|-----|-------|-----|----|-----|-----|-----|
| 32 | 3 | 64 | 15 | 9 | 10 | 133 |



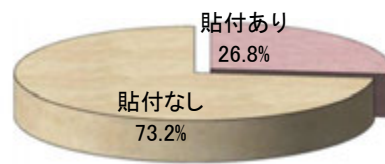
シートベルト着用別死傷者数

| | | |
|-----|----|-------|
| 着用 | 28 | 87.5% |
| 非着用 | 4 | 12.5% |
| 不明 | 0 | 0.0% |



高齢者標識貼付有無別発生件数

| | | |
|------|----|-------|
| 貼付あり | 19 | 26.8% |
| 貼付なし | 52 | 73.2% |

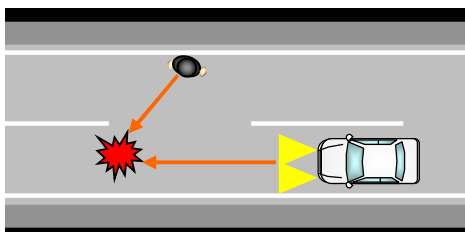


高齢化率

| 区分 | | 28年 | 29年 | 30年 | 元年 | 2年 | 3年 | 4年 | 5年 | 6年 |
|------|-----|------|------|-------|-------|-------|-------|-------|------|------|
| 人口 | 徳島県 | 31.3 | 32.0 | 32.6 | 33.1 | 33.7 | 34.0 | 33.8 | 34.1 | 34.4 |
| | 全国 | 27.3 | 27.7 | 28.1 | 28.4 | 28.0 | 28.0 | 29.0 | 29.1 | 29.1 |
| 免許人口 | 徳島県 | 26.5 | 27.3 | 28.16 | 28.87 | 29.64 | 30.33 | 30.84 | 31.6 | 32.3 |
| | 全国 | 21.5 | 22.1 | 22.6 | 22.9 | 23.3 | 23.3 | 23.8 | 24.2 | 24.6 |

注 高齢化率: 全体に占める65歳以上の割合
人口は、各年10月現在
免許人口は、各年12月末現在

3 高齢歩行者に多い交通事故パターン

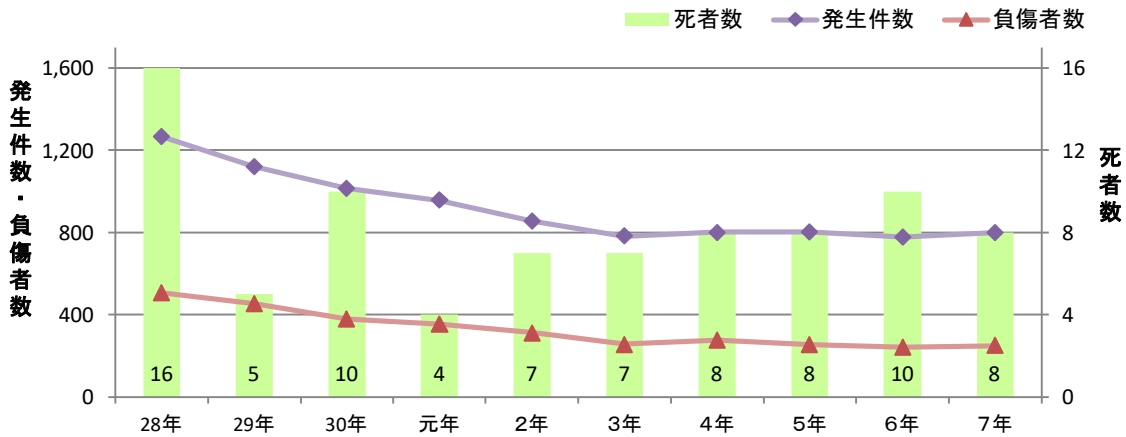


- 歩行者(黒っぽい服装) ※反射材なし
- 発生時間 薄暮時、夜間、早朝
- 斜めに横断中、左方から進行してきた車両と衝突

高齢ドライバー(DR)の交通事故(令和8年2月末)

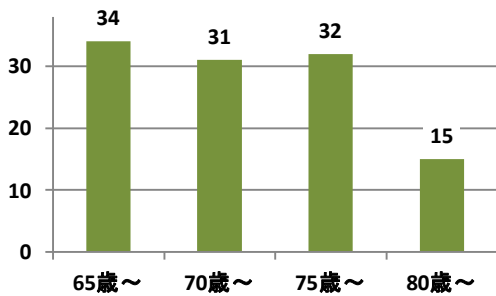
1 過去10年間の交通事故発生状況

| 区分 | 28年 | 29年 | 30年 | 元年 | 2年 | 3年 | 4年 | 5年 | 6年 | 7年 | 8年2月末 |
|------------|-------|-------|-------|------|------|------|------|------|------|------|-------|
| 高齢DR関与発生件数 | 1,267 | 1,121 | 1,015 | 958 | 856 | 783 | 801 | 803 | 779 | 799 | 112 |
| 構成率(%) | 35.4 | 35.6 | 36.1 | 38.1 | 39.5 | 36.9 | 40.9 | 40.4 | 42.9 | 42.2 | 42.6 |
| 高齢DR死者数 | 16 | 5 | 10 | 4 | 7 | 7 | 8 | 8 | 10 | 8 | 2 |
| 構成率(%) | 32.7 | 14.7 | 32.6 | 9.8 | 35.0 | 21.9 | 34.8 | 28.6 | 30.3 | 42.1 | 40.0 |
| 高齢DR負傷者数 | 508 | 454 | 378 | 355 | 313 | 257 | 277 | 256 | 242 | 250 | 30 |
| 構成率(%) | 11.5 | 11.8 | 10.9 | 11.7 | 12.2 | 10.4 | 11.9 | 10.9 | 11.3 | 11.0 | 9.8 |



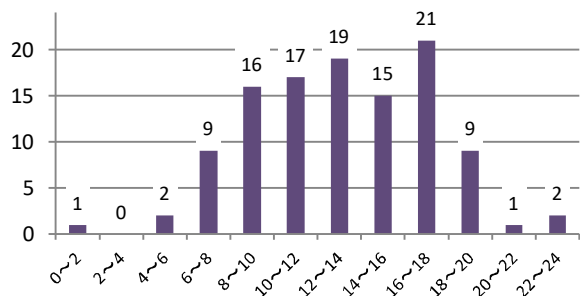
2 高齢ドライバーの交通事故発生状況

年齢別発生件数



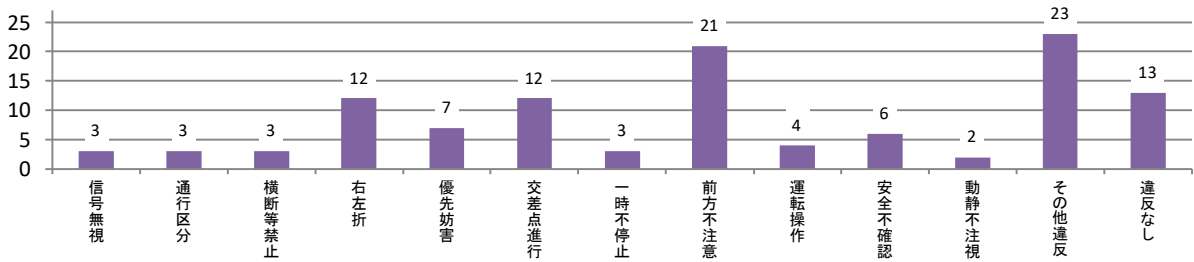
| 区分 | 65歳～ | 70歳～ | 75歳～ | 80歳～ | 計 |
|----|------|------|------|------|-----|
| 件数 | 34 | 31 | 32 | 15 | 112 |

時間帯別発生件数



| 時間 | 0～2 | 2～4 | 4～6 | 6～8 | 8～10 | 10～12 |
|----|-------|-------|-------|-------|-------|-------|
| 件数 | 1 | 0 | 2 | 9 | 16 | 17 |
| 時間 | 12～14 | 14～16 | 16～18 | 18～20 | 20～22 | 22～24 |
| 件数 | 19 | 15 | 21 | 9 | 1 | 2 |

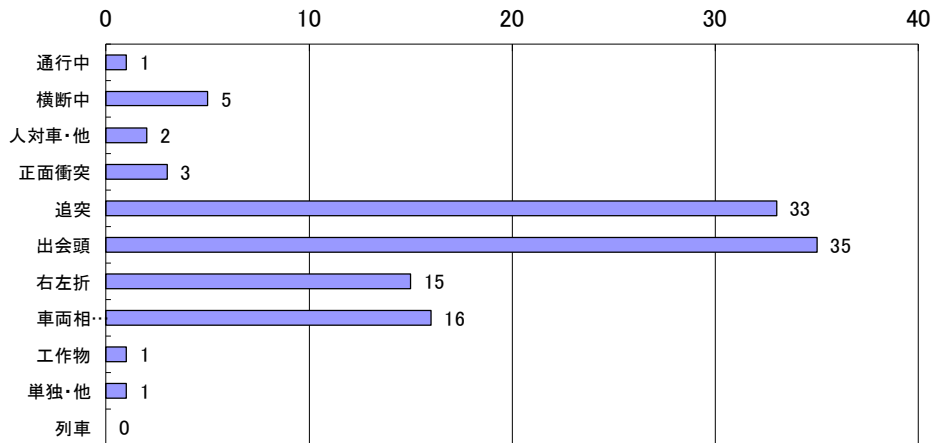
違反別発生件数



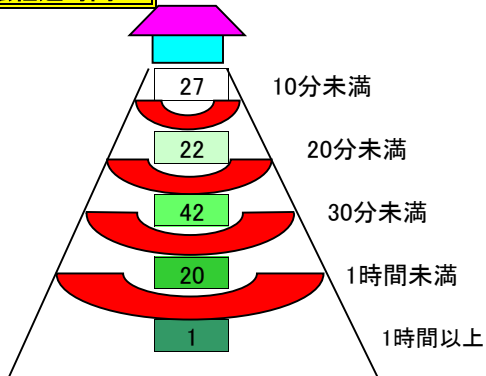
| 区分 | 信号無視 | 通行区分 | 横断等禁止 | 右左折 | 優先妨害 | 交差点進行 | 一時不停止 | 前方不注意 | 運転操作 | 安全不確認 | 動静不注意 | その他違反 | 違反なし | 合計 |
|-----|------|------|-------|------|------|-------|-------|-------|------|-------|-------|-------|------|-------|
| 件数 | 3 | 3 | 3 | 12 | 7 | 12 | 3 | 21 | 4 | 6 | 2 | 23 | 13 | 112 |
| 構成率 | 2.7 | 2.7 | 2.7 | 10.7 | 6.3 | 10.7 | 2.7 | 18.8 | 3.6 | 5.4 | 1.8 | 20.5 | 11.6 | 100.0 |

事故類型別発生件数

| | | |
|------|-------|-----|
| 人対車両 | 通行中 | 1 |
| | 横断中 | 5 |
| | その他 | 2 |
| 小計 | | 8 |
| 車両相互 | 正面衝突 | 3 |
| | 追突 | 33 |
| | 出会頭 | 35 |
| | 右左折 | 15 |
| | その他 | 16 |
| | 小計 | 102 |
| 車両単独 | 工作物衝突 | 1 |
| | その他 | 1 |
| 小計 | | 2 |
| 列車 | | 0 |
| 合計 | | 112 |

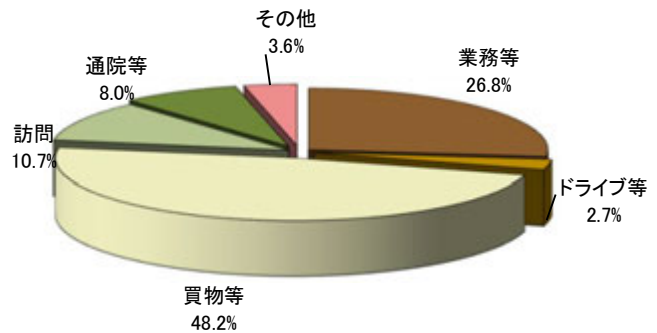


運転経過時間



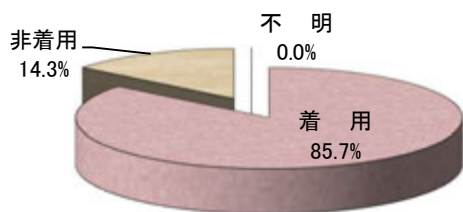
通行目的別発生件数

| 業務等 | ドライブ等 | 買物等 | 訪問 | 通院等 | その他 | 計 |
|-----|-------|-----|----|-----|-----|-----|
| 30 | 3 | 54 | 12 | 9 | 4 | 112 |



シートベルト着用別死傷者数

| | | |
|-----|----|-------|
| 着用 | 24 | 85.7% |
| 非着用 | 4 | 14.3% |
| 不明 | 0 | 0.0% |



高齢者標識貼付有無別発生件数

| | | |
|------|----|-------|
| 貼付あり | 19 | 26.8% |
| 貼付なし | 52 | 73.2% |



高齢化率

| 区分 | | 28年 | 29年 | 30年 | 元年 | 2年 | 3年 | 4年 | 5年 | 6年 |
|------|-----|------|------|-------|-------|-------|-------|-------|------|------|
| 人口 | 徳島県 | 31.3 | 32.0 | 32.6 | 33.1 | 33.7 | 34.0 | 33.8 | 34.1 | 34.4 |
| | 全国 | 27.3 | 27.7 | 28.1 | 28.4 | 28.0 | 28.0 | 29.0 | 29.1 | 29.1 |
| 免許人口 | 徳島県 | 26.5 | 27.3 | 28.16 | 28.87 | 29.64 | 30.33 | 30.84 | 31.6 | 32.3 |
| | 全国 | 21.5 | 22.1 | 22.6 | 22.9 | 23.3 | 23.3 | 23.8 | 24.2 | 24.6 |

注 高齢化率:全体に占める65歳以上の割合
人口は、各年10月現在
免許人口は、各年12月末現在

(単位 %)