

8 高校生の交通事故

- 当事者種別では、自転車乗車中が107件(85.6%)と最も多く、次いで原付車乗車中の9件(7.2%)であった。
- 通行目的別は、通学・通勤中の発生件数が86件(68.8%)と最多であった。
- 事故類型別は、出会頭事故が75件(60.0%)と半数以上を占めた。

(1) 高校生の交通事故発生状況

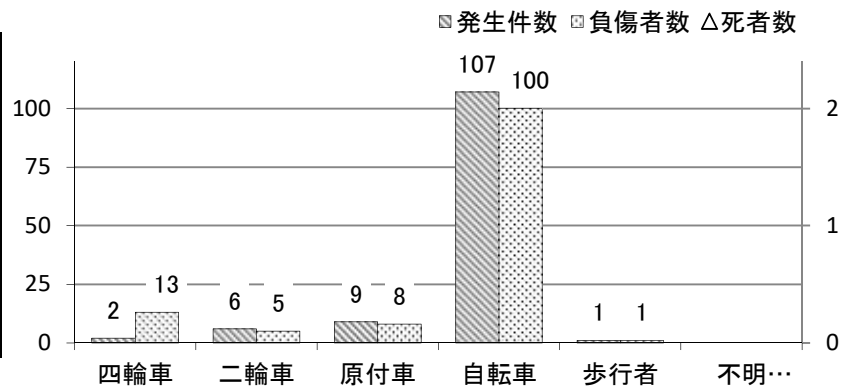
区 分	令和4年			令和3年			増 減 数		
	件 数	死 者	負 傷 者	件 数	死 者	負 傷 者	件 数	死 者	負 傷 者
高校生の事故	125		127	113		119	12		8
全 事 故	1,960	23	2,333	2,121	32	2,478	△ 161	△ 9	△ 145
構成率(増減率)	6.4		5.4	5.3		4.8	(10.6)		(6.7)

△は減少を示す。

(2) 当事者種別等交通事故発生状況

ア 当事者種別

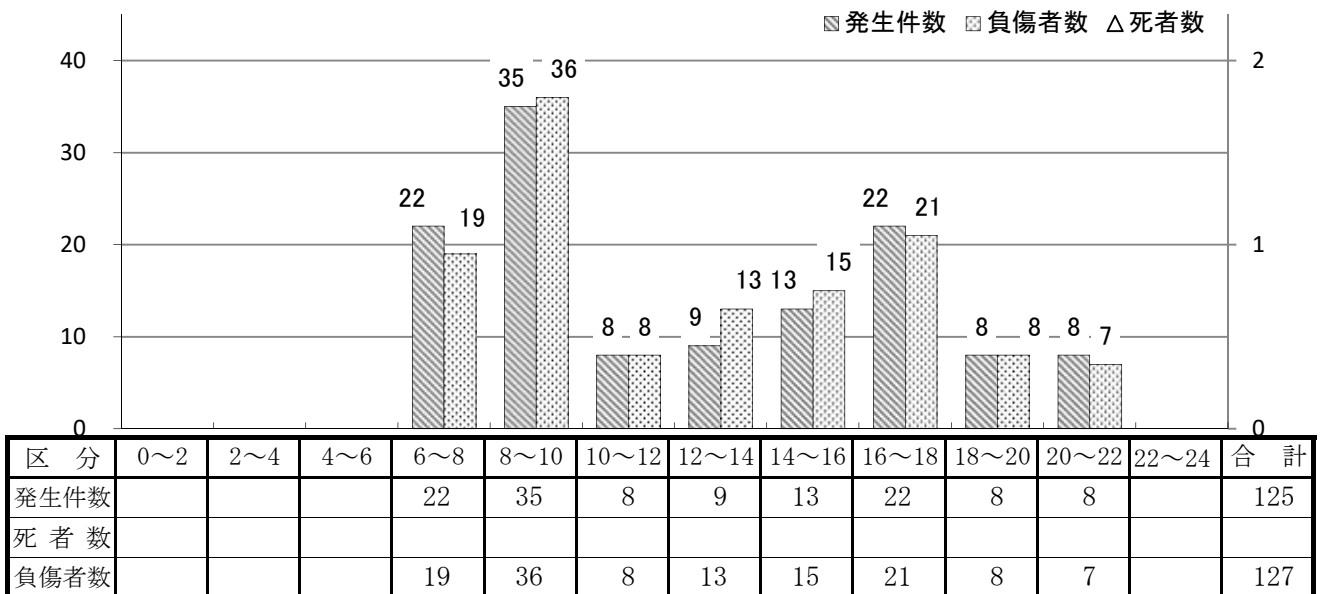
区 分	発生件数	死者数	負傷者数
四 輪 車	2		13
自動二輪車	6		5
原 付 車	9		8
自 転 車	107		100
歩 行 者	1		1
不明・その他			
合 計	125		127



イ 曜日別

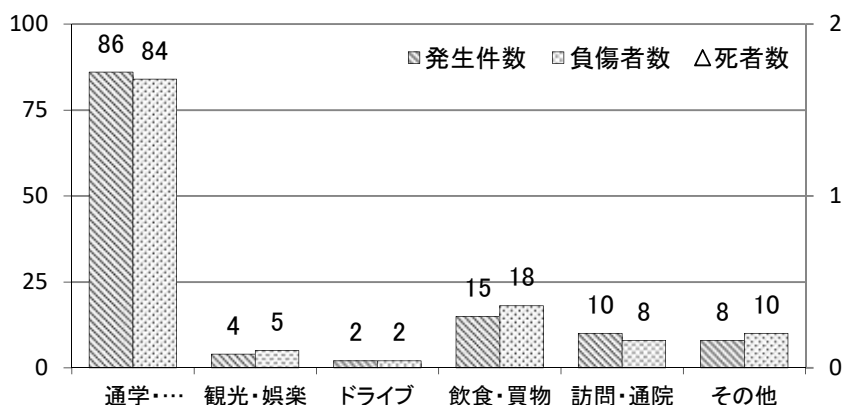
区 分	日	月	火	水	木	金	土	合 計
発生件数	9	11	29	28	21	18	9	125
死者数								
負傷者数	10	11	29	28	20	18	11	127

ウ 時間帯別



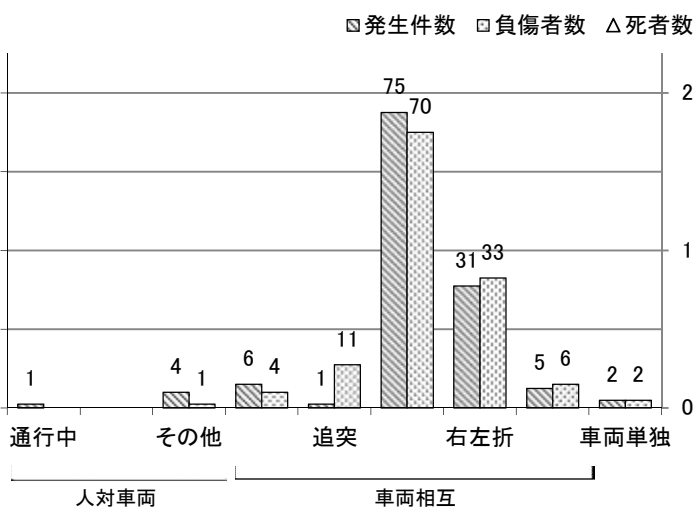
エ 通行目的別

区 分	発生件数	死者数	負傷者数
通学・通勤中	86		84
観光・娯楽	4		5
ドライブ	2		2
飲食・買物	15		18
訪問・通院	10		8
そ の 他	8		10
合 計	125		127

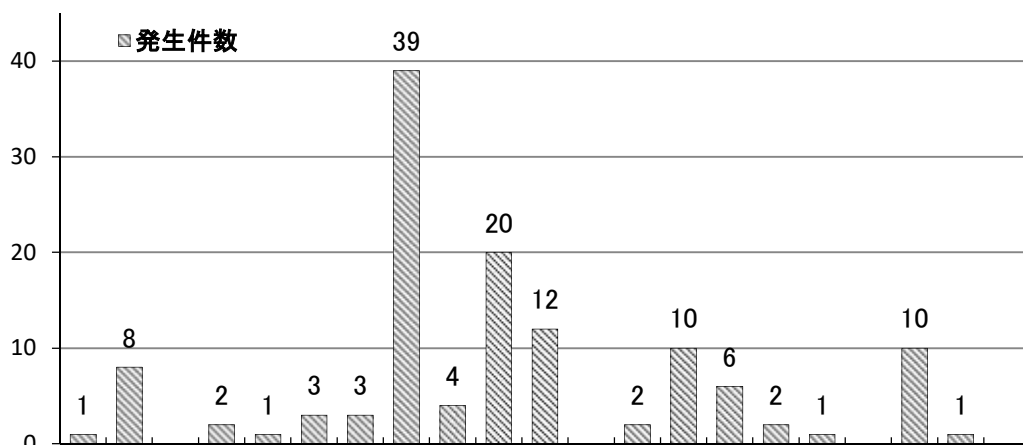


オ 事故類型別

区 分		発生件数	死者数	負傷者数
人対車両	通行中	1		
	横断中			
	その他	4		1
車両相互	正面衝突	6		4
	追 突	1		11
	出 会 頭	75		70
	右・左折時	31		33
	その他	5		6
車 両 単 独	2		2	
合 計		125		127



カ 違反別



区 分	信号無視	通行区分違反	最高速度違反	横断等禁止違反	進路変更禁止違反	右・左折違反	優先通行妨害	交差点安全進行	歩行者妨害等	徐行違反	一時不停止	運転操作不適	前方不注意	動静不注意	安全不確認	安全速度	安全運転その他	その他の違反	違反なし(車両)	歩行者の違反	違反なし(歩行者)	対象外当事者	合 計
発生件数	1	8	2	1	3	3	39	4	20	12	2	10	6	2	1	1	10	1	1	16	125		
死者数																							
負傷者数	1	8	1		3	3	38	15	12		1	10	6	1	1		10	1		16	127		