

16 四輪車の交通事故

- 事故類型は、追突が1,336件(43.8%)と最も多く、次いで出会頭が847件(27.8%)で、この2つの事故類型で全体の7割以上を占めた。
事故死者13人のうち、事故類型別は、正面衝突が5人と最も多く、次いで車両単独が4人、追突が3人、出合頭が1人であった。
- 違反別では、前方不注意が551件(18.1%)で最も多く、次いで交差点安全進行が235件(7.7%)と多かった。
- 年齢別では、事故死者13人のうち、65歳以上の高齢者が10人(76.9%)と多かった。

(1) 四輪車の交通事故発生状況

区分	令和4年			令和3年			増減数		
	件数	死者	負傷者	件数	死者	負傷者	件数	死者	負傷者
第一当事者	1,825	11	79	1,985	9	95	△160	2	△16
第二当事者	1,222		1,085	1,301	1	1,159	△79	△1	△74
第三当以下		2	379		1	373		1	6
合計	3,047	13	1,543	3,286	11	1,627	(△239)	(2)	(△84)

△は減少を示す。

(2) 当事者種別等交通事故発生状況

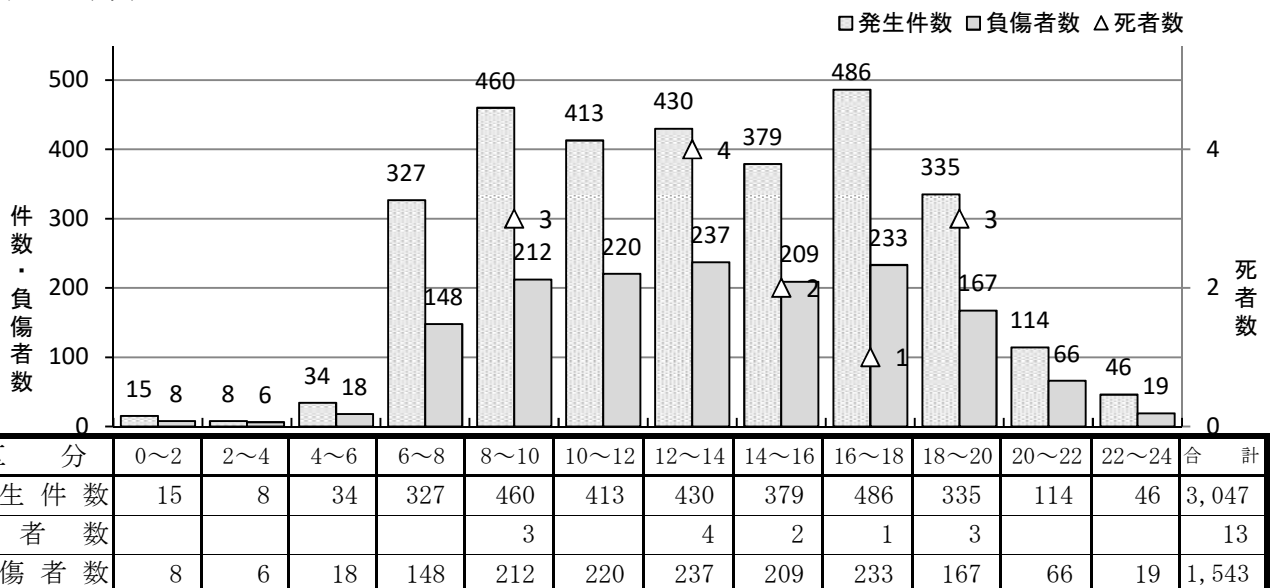
ア 当事者種別

区分	乗用車					貨物車					特車	殊等	合計
	大型	中型	準中型	普通	軽四	大型	中型	準中型	普通	軽四			
発生件数	2	6		1,273	1,250	23	21	54	88	330			3,047
死者数				3	3			1	1	5			13
負傷者数		4		664	667	5	10	18	29	146			1,543

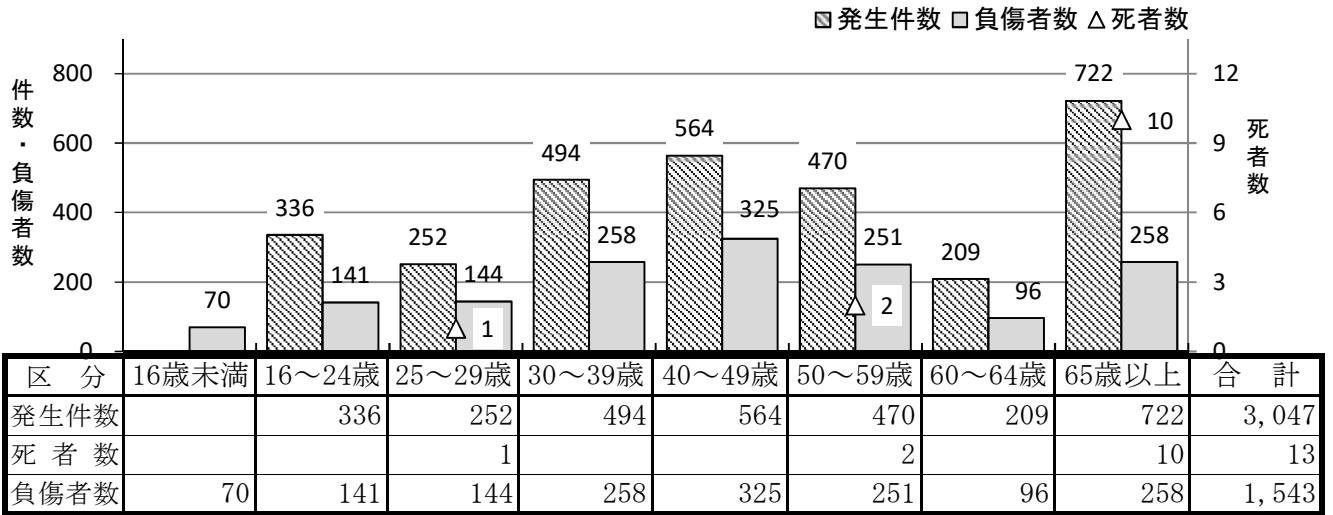
イ 路線別

区分	国道11号	国道55号	国道192号	その他国道	主要地方道	一般県道	市町村道	高速その他	合計
発生件数	126	235	310	151	815	410	788	212	3,047
死者数		2	1	2	4	2	2		13
負傷者数	71	136	175	91	434	218	324	94	1,543

ウ 時間帯別

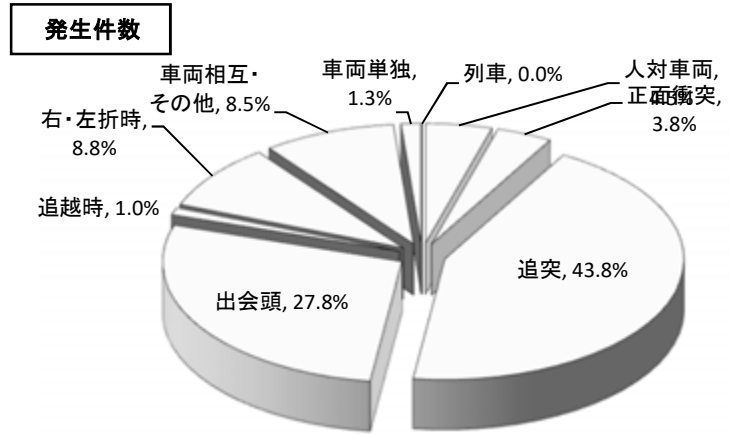


エ 年齢層別

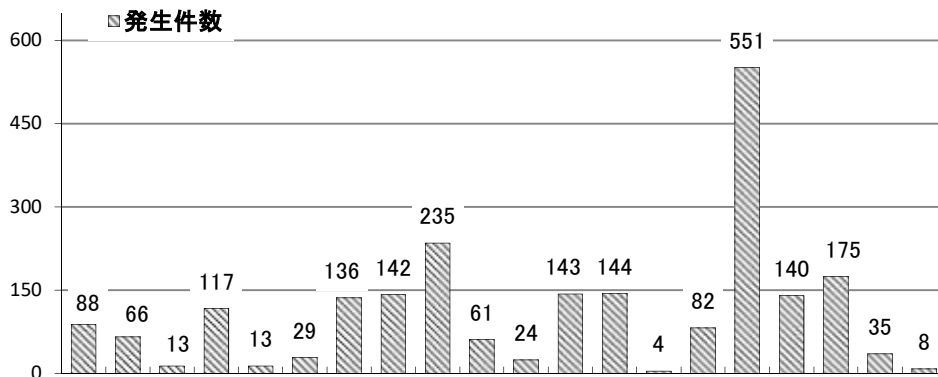


オ 事故類型別

区分		発生件数	死者数	負傷者数
人	対 車 両	137		
車 両 相 互	正面衝突	115	5	81
	追 突	1,336	3	889
	出 会 頭	847	1	327
	追越し時等	30		3
	右・左折時	268		89
	その他	273		127
車 両 単 独	41	4	27	
列 車				
合 計		3,047	13	1,543



カ 違反別



区 分	信号無視	通行区分違反	最高速度違反	横断等禁止違反	進路変更禁止違反	追越し違反	右・左折違反	優先通行妨害	交差点安全進行	歩行者妨害等	横断自転車妨害	徐行場所違反	一時不停止	酒酔い運転	運転操作不適	前方不注意	動静不注意	安全不確認	安全速度他	その他の違反	違反なし	対象外当事者	合計
発生件数	88	66	13	117	13	29	136	142	235	61	24	143	144	4	82	551	140	175	35	8	841	379	3,047
死者数		5	1	1			9	21	139			54	11	1	2	3	41	29	9	8		2	13
負傷者数	18	7	4	6	1	2	9	21	139			54	11	1	2	11	41	29	9	799	379	1,543	