

15 二輪車の交通事故

- 前年と比較して、発生件数、死者数、負傷者数ともに減少した。
- 当事者種別では、原付車（原付二種除く）の発生件数が142件(58.0%)と最も多く、死者は、軽二輪と原付車が各1人であった。
- 年齢層別は、高齢者(65歳以上)の事故が79件(32.2%)と最も多く、次いで若者(16～24歳)の事故が54件(22.0%)と多かった。
死者は、30歳代及び50歳代が各1人であった。
- 事故類型別では出会頭が102件(41.6%)と最も多く、次いで右左折時が59件(24.1%)と多かった。

(1) 二輪車の交通事故発生状況

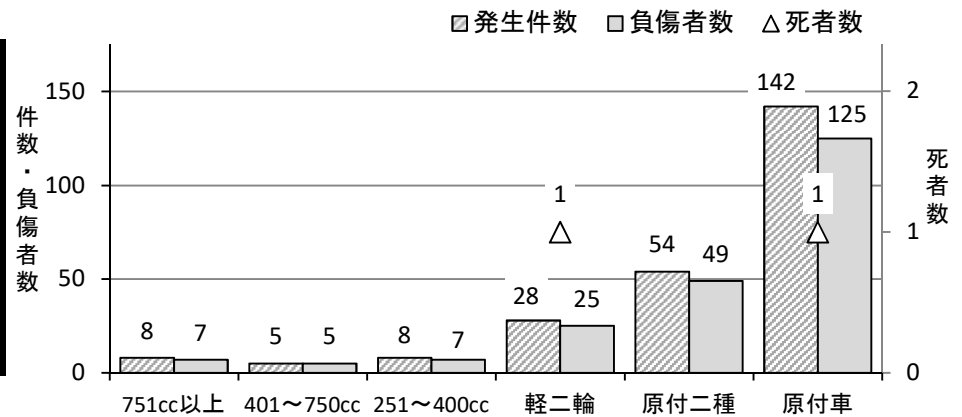
区分	令和4年			令和3年			増減数		
	件数	死者	負傷者	件数	死者	負傷者	件数	死者	負傷者
二輪車の事故	245	2	218	283	5	261	△38	△3	△43
全事故	1,960	23	2,333	2,121	32	2,478	△161	△9	△145
構成率(増減率)	12.5	8.7	9.3	13.3	15.6	10.5	(△13.4)	(△60.0)	(△16.5)

△は減少を示す。

(2) 当事者種別等交通事故発生状況

ア 当事者種別

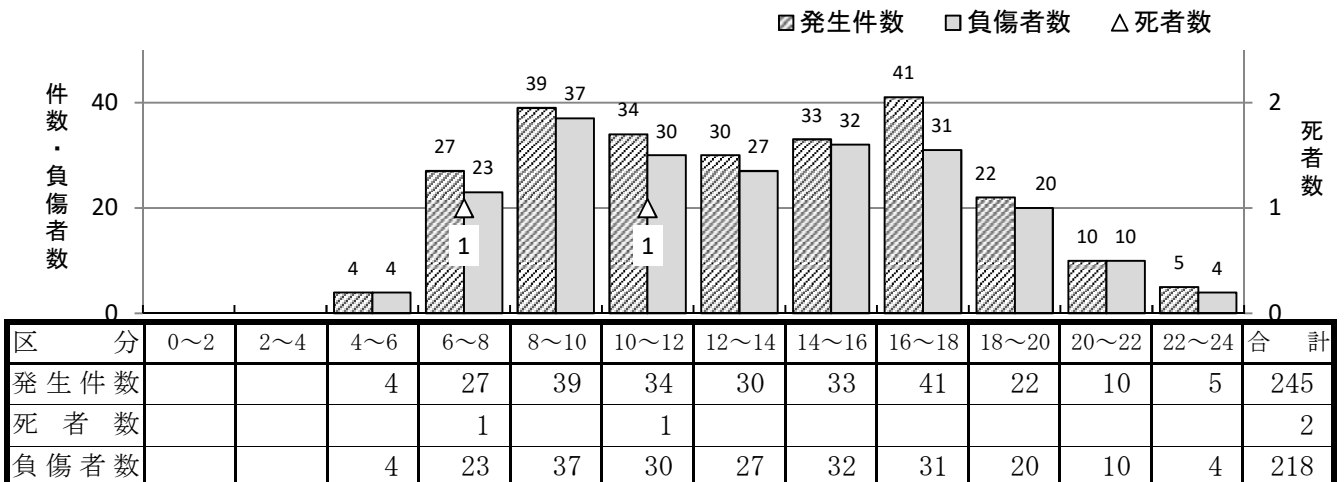
区分	発生件数	死者数	負傷者数
751cc以上	8		7
401～750cc	5		5
251～400cc	8		7
軽二輪	28	1	25
原付二種	54		49
原付車	142	1	125
合計	245	2	218



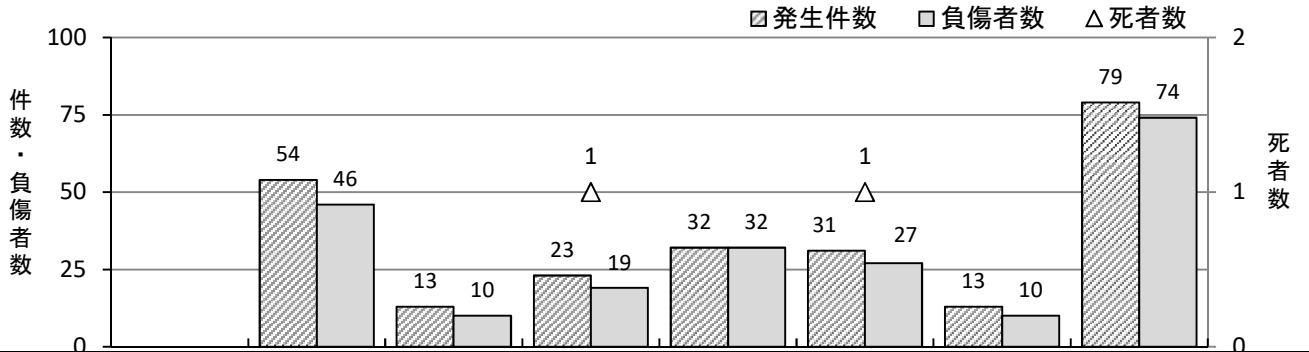
イ 路線別

区分	国道11号	国道55号	国道192号	その他国道	主要地方道	一般県道	市町村道	高速その他	合計
発生件数	9	13	18	20	49	40	85	11	245
死者数					1		1		2
負傷者数	9	13	15	17	42	37	77	8	218

ウ 時間帯別



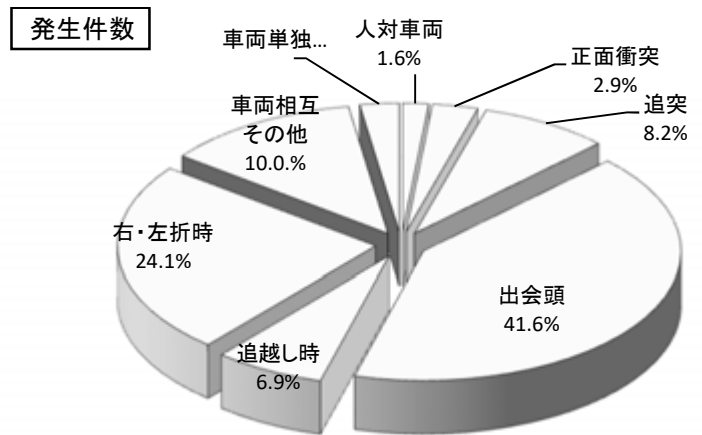
エ 年齢層別



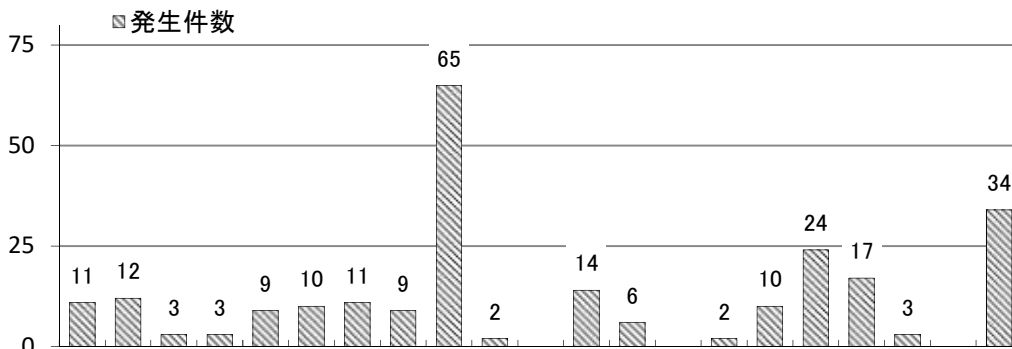
区分	16歳未満	16～24歳	25～29歳	30～39歳	40～49歳	50～59歳	60～64歳	65歳以上	合計
発生件数		54	13	23	32	31	13	79	245
死者数				1		1			2
負傷者数		46	10	19	32	27	10	74	218

オ 事故類型別

区分	発生件数	死者数	負傷者数
人対車両	4		
車両相互	正面衝突	7	6
	追突	20	14
	出会頭	102	2
	追越し時等	17	17
	右・左折時	59	57
その他	30	29	
車両単独	6		6
合計	245	2	218



カ 違反別



区分	信号無視	通行区分違反	最高速度違反	横断等禁止違反	進路変更禁止違反	追越し違反	右・左折違反	優先通行妨害	交差点安全進行	歩行者妨害等	横断自転車妨害	徐行違反	一時不停止	過労等運転	運転操作不適	前方不注意	動静不注意	安全不確認	安全速度他	その他の違反	違反なし	対象外当事者	合計
発生件数	11	12	3	3	9	10	11	9	65	2	14	6	2	10	24	17	3	34	3	34	0	245	
死者数	1										1												2
負傷者数	7	11	3		8	9	10	9	64		10	4	2	5	24	15	3			34		218	