

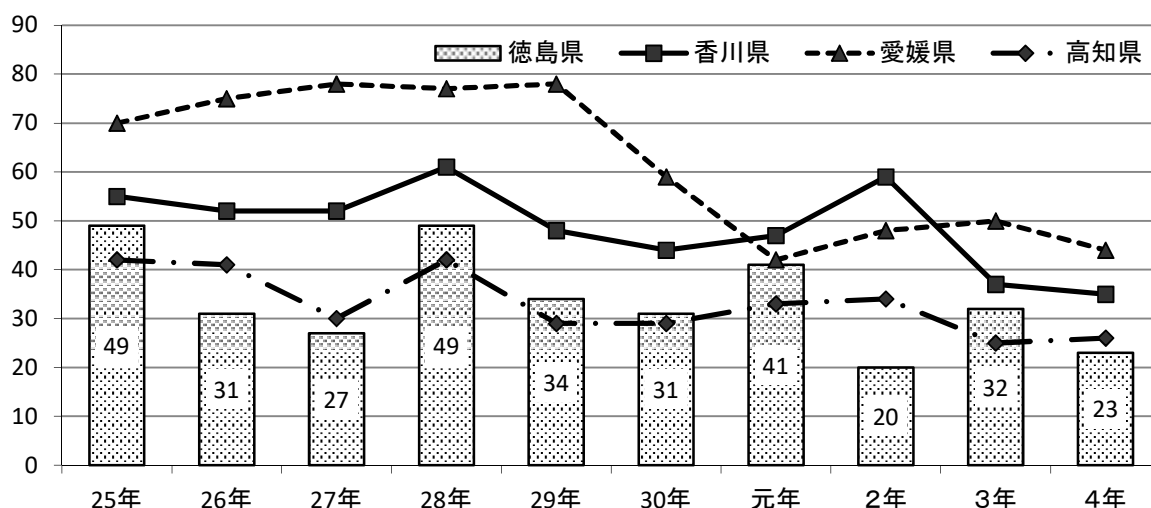
## 第2 四国の交通事故

### 1 交通事故発生状況

区分		県別				合計
		徳島県	香川県	愛媛県	高知県	
令和4年	発生件数	1,960	3,144	2,132	943	8,179
	死者数	23	35	44	26	128
	負傷者数	2,333	3,730	2,355	1,010	9,428
令和3年	発生件数	2,121	3,287	2,260	1,046	8,714
	死者数	32	37	50	25	144
	負傷者数	2,478	3,957	2,465	1,142	10,042
増減数	発生件数	△ 161	△ 143	△ 128	△ 103	△ 535
	死者数	△ 9	△ 2	△ 6	1	△ 16
	負傷者数	△ 145	△ 227	△ 110	△ 132	△ 614
増減率	発生件数	△ 7.6	△ 4.4	△ 5.7	△ 9.8	△ 6.1
	死者数	△ 28.1	△ 5.4	△ 12.0	4.0	△ 11.1
	負傷者数	△ 5.9	△ 5.7	△ 4.5	△ 11.6	△ 6.1

△は減少を示す。

### 2 死者数の年別推移



### 3 死者数の増減率・人口・車両台数・免許人口当たりの全国順位

区分		徳島県	香川県	愛媛県	高知県
死者数の増減率		△ 28.1	△ 5.4	△ 12.0	4.0
	全国順位	1	38	37	34
人口10万人当たりの死者数		3.23	3.72	3.33	3.80
	全国順位	38	44	40	45
車両10万台当たりの死者数		3.69	4.38	4.26	4.58
	全国順位	34	44	43	46
免許人口10万人当たりの死者数		4.51	5.23	4.86	5.55
	全国順位	37	44	41	46

△は減少を示す。

注1 「人口10万人当たり」の算出基礎とした人口は、総務省統計資料「令和3年10月1日現在推計人口」による。

2 「車両10万台当たり」の算出基礎とした車両台数は、国土交通省統計資料「自動車保有車両数月報 令和3年12月末現在」による。ただし、原付二種・一種、小型特殊車は総務省統計資料「市町村税課税状況等の調」(令和3年7月1日現在)による。

3 「免許人口10万人当たり」の算出基礎とした免許人口は、令和3年12月末現在である。(運転免許課調べ)

#### 4 交通事故の年別推移

年 別		県 別				合 計
		徳 島 県	香 川 県	愛 媛 県	高 知 県	
平成 25 年	発 生 件 数	4,800	10,101	6,692	2,959	24,552
	死 者 数	49	55	70	42	216
	負 傷 者 数	5,888	12,356	7,860	3,310	29,414
平成 26 年	発 生 件 数	4,372	8,942	5,745	2,690	21,749
	死 者 数	31	52	75	41	199
	負 傷 者 数	5,443	11,044	6,817	3,002	26,306
平成 27 年	発 生 件 数	3,866	7,823	5,086	2,391	19,166
	死 者 数	27	52	78	30	187
	負 傷 者 数	4,825	9,551	5,962	2,732	23,070
平成 28 年	発 生 件 数	3,579	6,790	4,497	2,193	17,059
	死 者 数	49	61	77	42	229
	負 傷 者 数	4,424	8,434	5,317	2,447	20,622
平成 29 年	発 生 件 数	3,151	6,126	4,097	1,790	15,164
	死 者 数	34	48	78	29	189
	負 傷 者 数	3,848	7,531	4,758	2,000	18,137
平成 30 年	発 生 件 数	2,809	5,168	3,487	1,613	13,077
	死 者 数	31	44	59	29	163
	負 傷 者 数	3,460	6,243	4,055	1,791	15,549
令 和 元 年	発 生 件 数	2,515	4,537	2,811	1,556	11,419
	死 者 数	41	47	42	33	163
	負 傷 者 数	3,027	5,525	3,168	1,700	13,420
令 和 2 年	発 生 件 数	2,165	3,722	2,404	1,263	9,554
	死 者 数	20	59	48	34	161
	負 傷 者 数	2,567	4,514	2,671	1,382	11,134
令 和 3 年	発 生 件 数	2,121	3,287	2,260	1,046	8,714
	死 者 数	32	37	50	25	144
	負 傷 者 数	2,478	3,957	2,465	1,142	10,042
令 和 4 年	発 生 件 数	1,960	3,144	2,132	943	8,179
	死 者 数	23	35	44	26	128
	負 傷 者 数	2,333	3,750	2,355	1,010	9,448