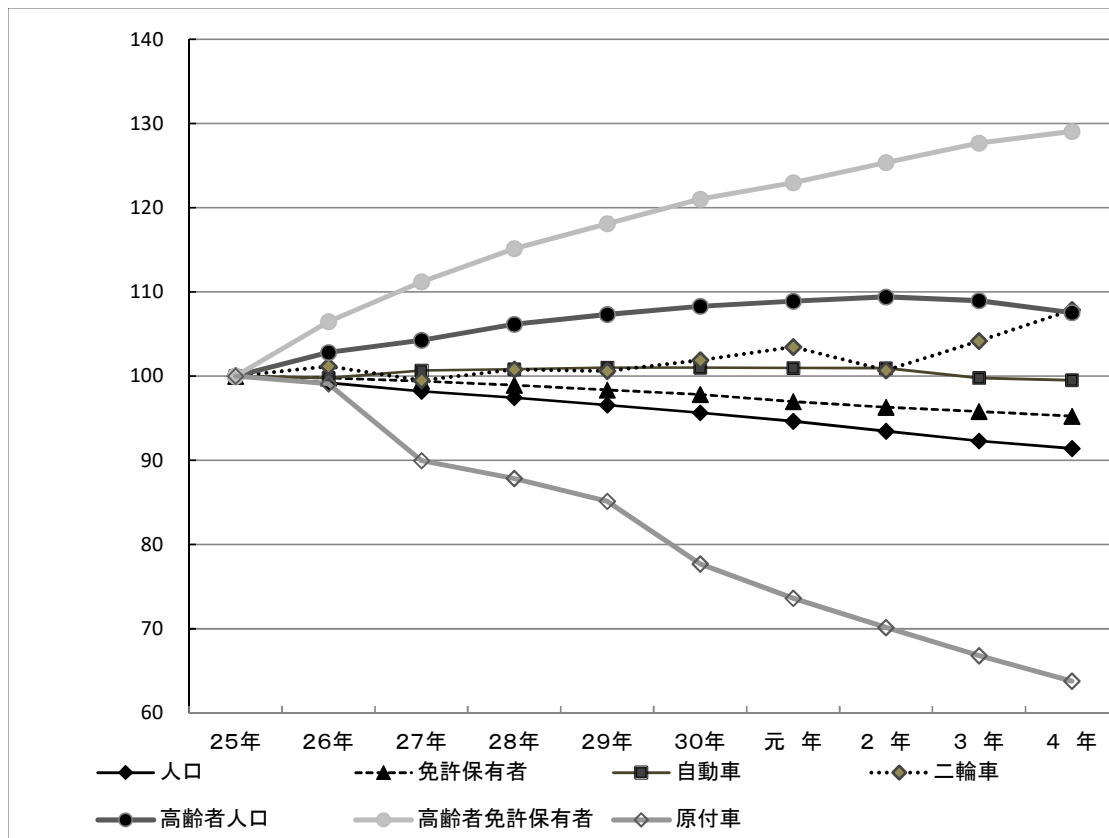


21 交通情勢の推移(平成25年の数値を100とした10年間の推移)



区 分	平成25年	平成26年	平成27年	平成28年	平成29年	平成30年	令和元年	令和2年	令和3年	令和4年
人 口	769,844	763,873	756,063	750,210	743,356	736,475	728,633	719,704	710,585	703,745
(人) 指 数	100.0	99.2	98.2	97.4	96.6	95.7	94.6	93.5	92.3	91.4
高齢者人口	221,437	227,653	230,914	235,061	237,688	239,822	241,136	242,299	241,292	238,144
(人) 指 数	100.0	102.8	104.3	106.2	107.3	108.3	108.9	109.4	109.0	107.5
免許保有者	532,437	531,360	529,249	526,792	523,736	520,848	516,330	512,726	510,131	507,153
(人) 指 数	100.0	99.8	99.4	98.9	98.4	97.8	97.0	96.3	95.8	95.3
高齢者免許保有者	121,195	129,023	134,757	139,550	143,160	146,686	149,047	151,951	154,734	156,420
(人) 指 数	100.0	106.5	111.2	115.1	118.1	121.0	123.0	125.4	127.7	129.1
自 動 車	605,250	604,030	609,353	610,322	611,373	611,335	611,134	610,926	603,910	602,346
(台) 指 数	100.0	99.8	100.7	100.8	101.0	101.0	101.0	100.9	99.8	99.5
二 輪 車	31,886	32,262	31,725	32,135	32,076	32,495	32,999	32,109	33,219	34,395
(台) 指 数	100.0	101.2	99.5	100.8	100.6	101.9	103.5	100.7	104.2	107.9
原 付 車	56,355	55,840	50,709	49,503	47,989	43,778	41,485	39,531	37,648	35,950
(台) 指 数	100.0	99.1	90.0	87.8	85.2	77.7	73.6	70.1	66.8	63.8

注1 自動車、二輪車は、各年12月末現在。(四国運輸局調べ)

2 原付車は、各年12月末現在。(市町村調べ)

3 人口は、平成22、27年は国勢調査(徳島県統計戦略調べ)、令和3年は12月1日現在の推計人口、それ以外は各年10月1日現在推計人口。

4 免許人口は、各年12月末現在。