

11 高齢ドライバー(65歳以上の原付以上運転者)の交通事故

- 当事者種別死者数は、乗用車及び貨物車が各4人(50.0%)を占め、自動二輪車や原付車に死者はいなかった。
- 発生件数を時間帯別にみると、8～18時で670件(83.6%)と、大半を占めた。

(1) 高齢ドライバーの交通事故発生状況

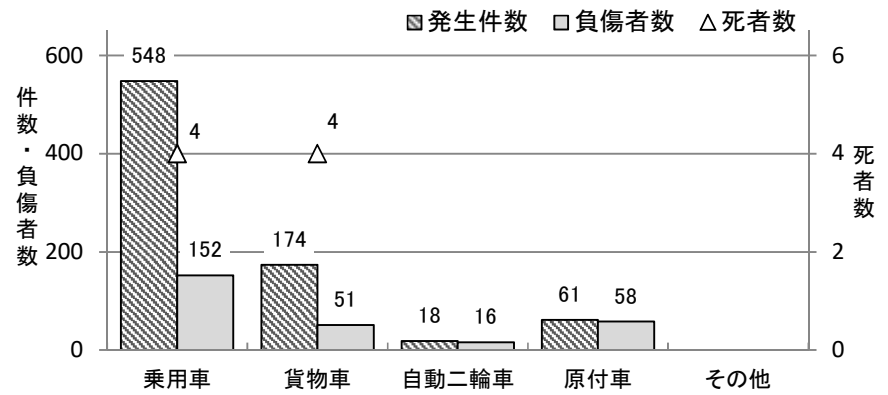
区分	令和4年			令和3年			増減数		
	件数	死者	負傷者	件数	死者	負傷者	件数	死者	負傷者
高齢DRの事故	801	8	277	783	7	257	18	1	20
全事故	1,960	23	2,333	2,121	32	2,478	△161	△9	△145
構成率(増減率)	40.9	34.8	11.9	36.9	21.9	10.4	(2.3)	(14.3)	(7.8)

△は減少を示す。

(2) 当事者種別等交通事故発生状況

ア 当事者種別

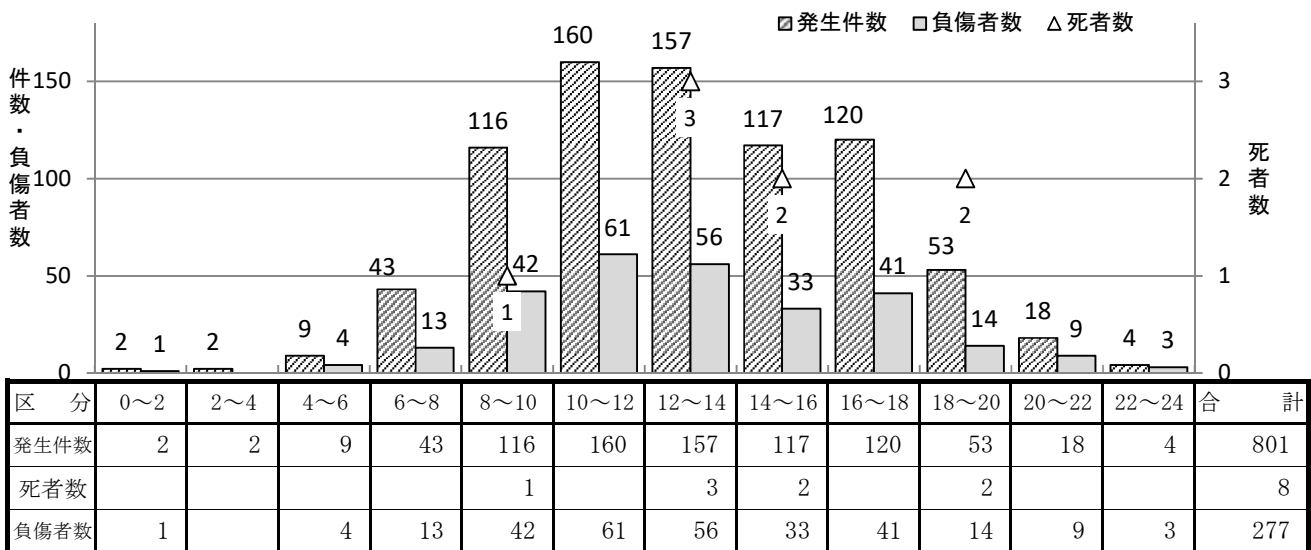
区分	発生件数	死者数	負傷者数
乗用車	548	4	152
貨物車	174	4	51
自動二輪車	18		16
原付車	61		58
不明・その他			
合計	801	8	277



イ 路線別

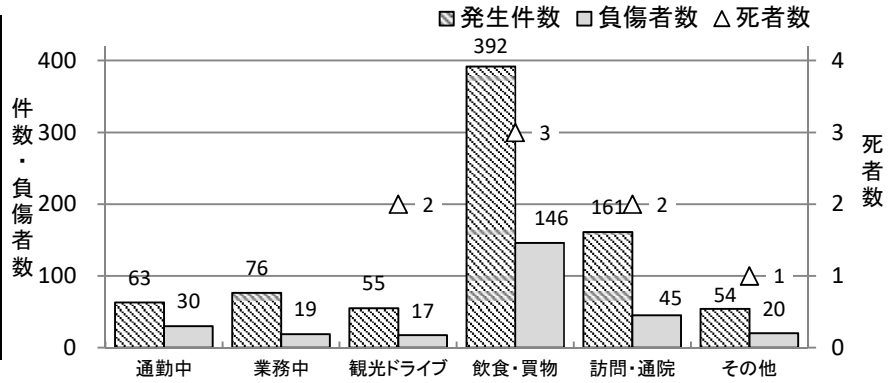
区分	国道11号	国道55号	国道192号	その他 国道	主要 地方道	一般 県道	市町 村道	高速 その他	合計
発生件数	15	56	79	45	184	104	251	67	801
死者数			1	1	3	2	1		8
負傷者数	7	26	30	18	60	36	83	17	277

ウ 時間帯別



エ 通行目的別

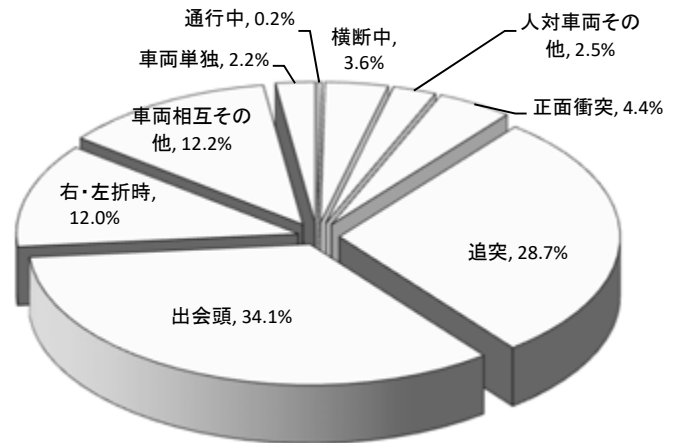
区 分	発生件数	死者数	負傷者数
通 勤 中	63		30
業 務 中	76		19
観光・ドライブ	55	2	17
飲食・買物	392	3	146
訪問・通院	161	2	45
そ の 他	54	1	20
合 計	801	8	277



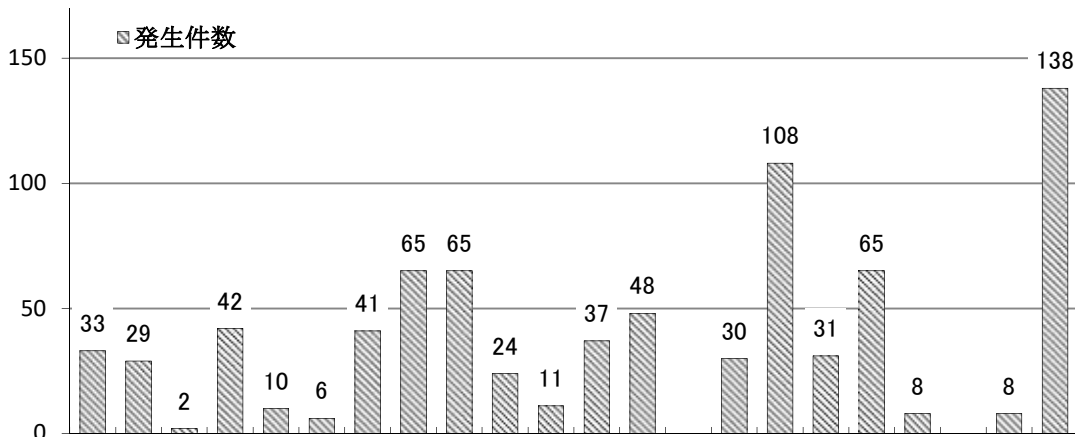
オ 事故類型

区 分		発生件数	死者数	負傷者数
人対車両	通行中	2		
	横断中	29		
	その他	20		
車両相互	正面衝突	35	4	16
	追 突	230	2	103
	出会頭	273		92
	右・左折時	96		25
	その他	98		35
車 両 単 独	18	2	6	
列 車				
合 計		801	8	277

発生件数



カ 違反別



区 分	信号無視	通行区分違反	最高速度違反	横断等禁止	進路変更禁止	追越し違反	右・左折違反	優先通行妨害	交差点安全進行	歩行者妨害等	横断自転車妨害	徐行場所違反	一時不停止	過労等運転	運転操作不適	前方不注意	動静不注視	安全不確認	安全速度	安全運転その他	その他の違反	違反なし	対象外当事者	合 計
発生件数	33	29	2	42	10	6	41	65	65	24	11	37	48		30	108	31	65	8		8	138		801
死者数		4														3			1					8
負傷者数	8	9			5	4	3	11	36			15	5		3	3	15	13	2			135	10	277