

12 高齢ドライバー(75歳以上の原付以上運転者)の交通事故

- 当事者種別死者数は、貨物車が各4人(80.0%)と最も多く、次いで普通車が1人(20.0%)であった。
- 発生件数を時間帯別にみると、8～18時で277件(86.0%)と、大半を占めた。

(1) 高齢ドライバーの交通事故発生状況

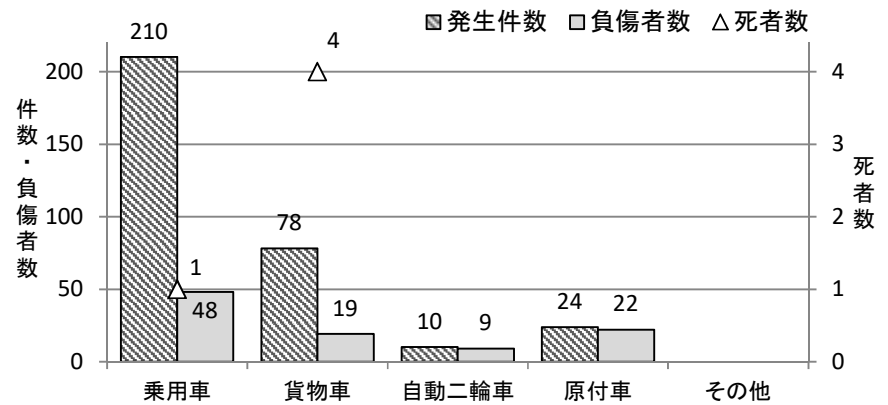
区 分	令和4年			令和3年			増 減 数		
	件数	死者	負傷者	件数	死者	負傷者	件数	死者	負傷者
高齢DRの事故	322	5	98	291	3	82	31	2	16
全 事 故	1,960	23	2,333	2,121	32	2,478	△ 161	△ 9	△ 145
構成率(増減率)	16.4	21.7	4.2	13.7	9.4	3.3	(10.7)	(66.7)	(19.5)

△は減少を示す。

(2) 当事者種別等交通事故発生状況

ア 当事者種別

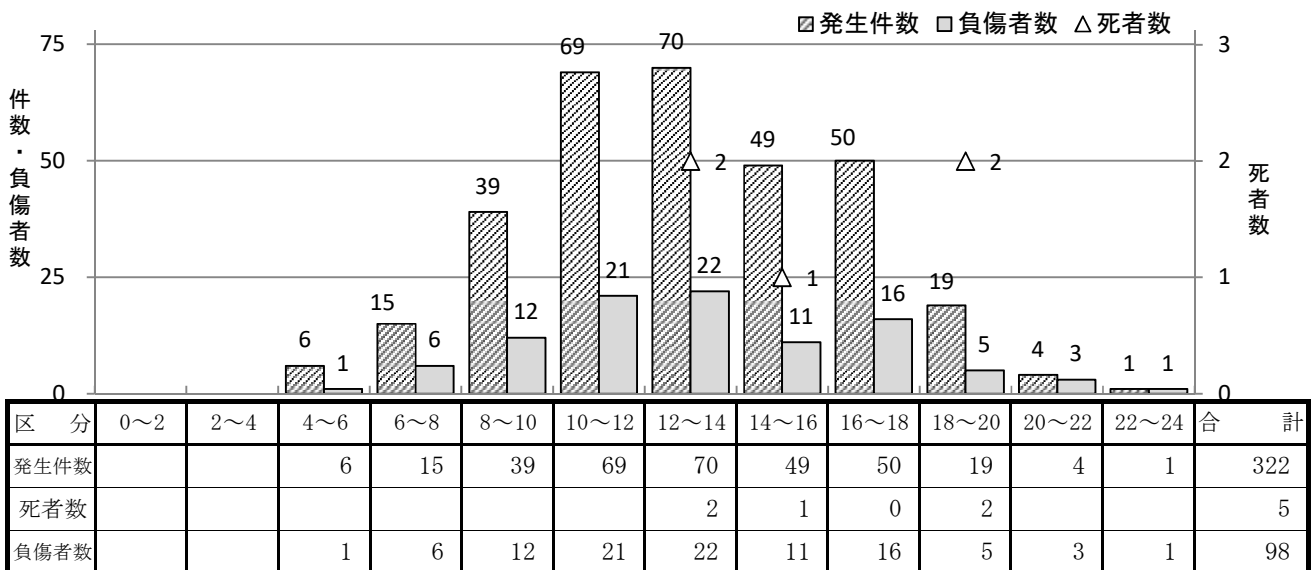
区 分	発生件数	死者数	負傷者数
乗 用 車	210	1	48
貨 物 車	78	4	19
自動二輪車	10		9
原 付 車	24		22
不明・その他			
合 計	322	5	98



イ 路線別

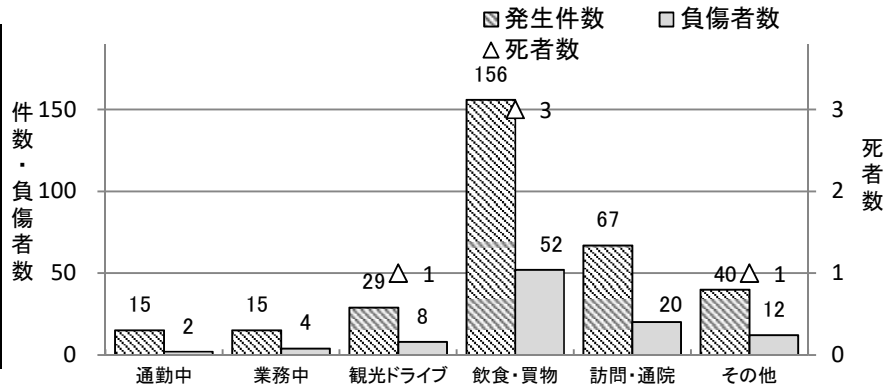
区 分	国道11号	国道55号	国道192号	その他 国道	主要 地方道	一般 県道	市町 村道	高速 その他	合 計
発生件数	7	22	31	18	68	43	100	33	322
死者数			1	1	1	1	1		5
負傷者数		11	8	7	17	15	35	5	98

ウ 時間帯別



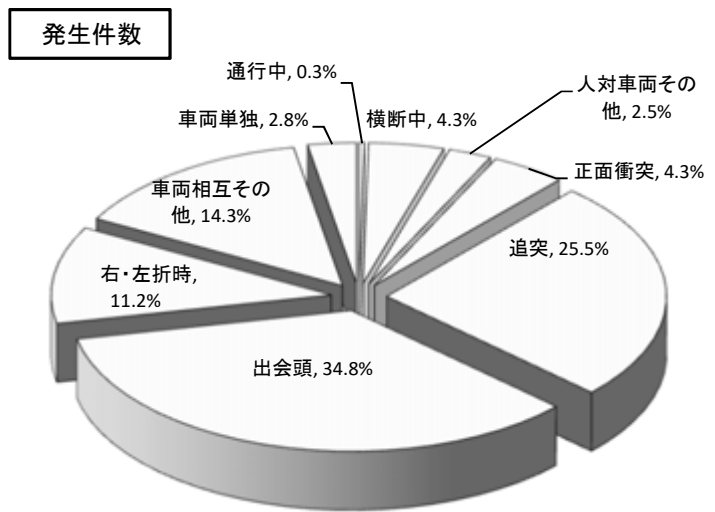
エ 通行目的別

区 分	発生件数	死者数	負傷者数
通 勤 中	15		2
業 務 中	15		4
観光・ドライブ	29	1	8
飲食・買物	156	3	52
訪問・通院	67		20
そ の 他	40	1	12
合 計	322	5	98

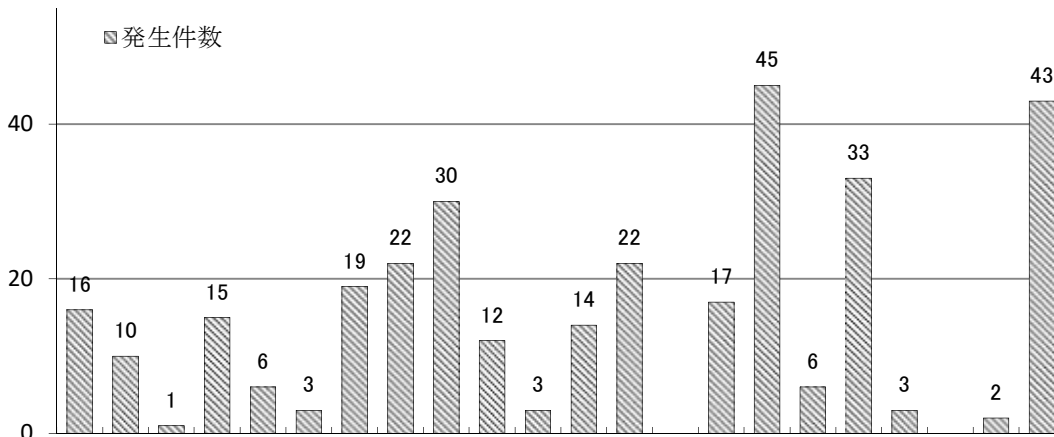


オ 事故類型

区 分		発生件数	死者数	負傷者数
人対車両	通行中	1		
	横断中	14		
	その他	8		
車両相互	正面衝突	14	2	8
	追 突	82	2	28
	出 会 頭	112		37
	右・左折時	36		8
	その他	46		13
車 両 単 独	9	1	4	
列 車				
合 計		322	5	98



カ 違反別



区 分	信号無視	通行区分違反	最高速度違反	横断等禁止	進路変更禁止	追越し違反	右・左折違反	優先通行妨害	交差点安全進行	歩行者妨害等	横断自転車妨害	徐行場所違反	一時不停止	過労等運転	運転操作不適	前方不注意	動静不注視	安全不確認	安全速度	安全運転その他	その他の違反	違反なし	対象外当事者	合 計
発生件数	16	10	1	15	6	3	19	22	30	12	3	14	22	17	45	6	33	3	3	2	43		322	
死者数		2														2			1					5
負傷者数	5	1			3	1	3	3	17			6	1	3	2	3	4	1			42	3	98	