

## 7 子供の交通事故

- 区分別の発生件数は、中学生が48件(57.8%)と多く、小学生が31件(37.3%)、就園児は4件(4.8%)であった。
- 時間帯別負傷者数は、16～18時が39人(26.0%)で、次いで14～16時が31人(20.7%)であった。
- 状態別負傷者数は、自転車乗車中の66人(44.0%)が最も多く、次いで、四輪乗車中の65人(43.3%)であった。

### (1) 子供の交通事故発生状況

区分	令和4年			令和3年			増減数		
	件数	死者	負傷者	件数	死者	負傷者	件数	死者	負傷者
子供の事故	83		150	84	1	133	△1	△1	17
全事故	1,960	23	2,333	2,121	32	2,478	△161	△9	△145
構成率(増減率)	4.2		6.4	4.0	3.1	5.4	(△1.2)	(△100.0)	12.8

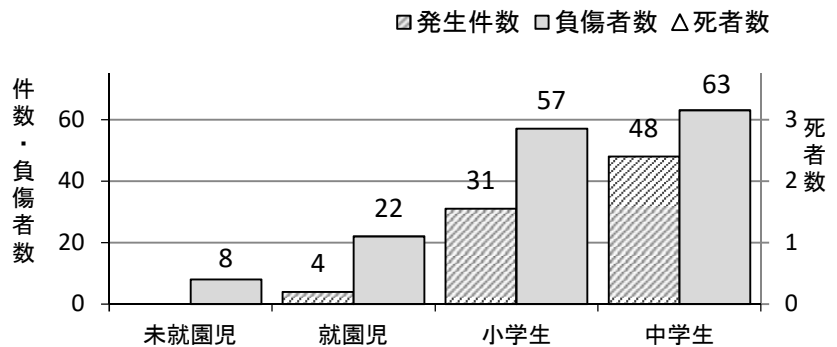
注 発生件数は第一当事者+第二当事者、死者数・負傷者数は実数(以下同じ)。

△は減少を示す。

### (2) 学年別等交通事故発生状況

#### ア 学年別

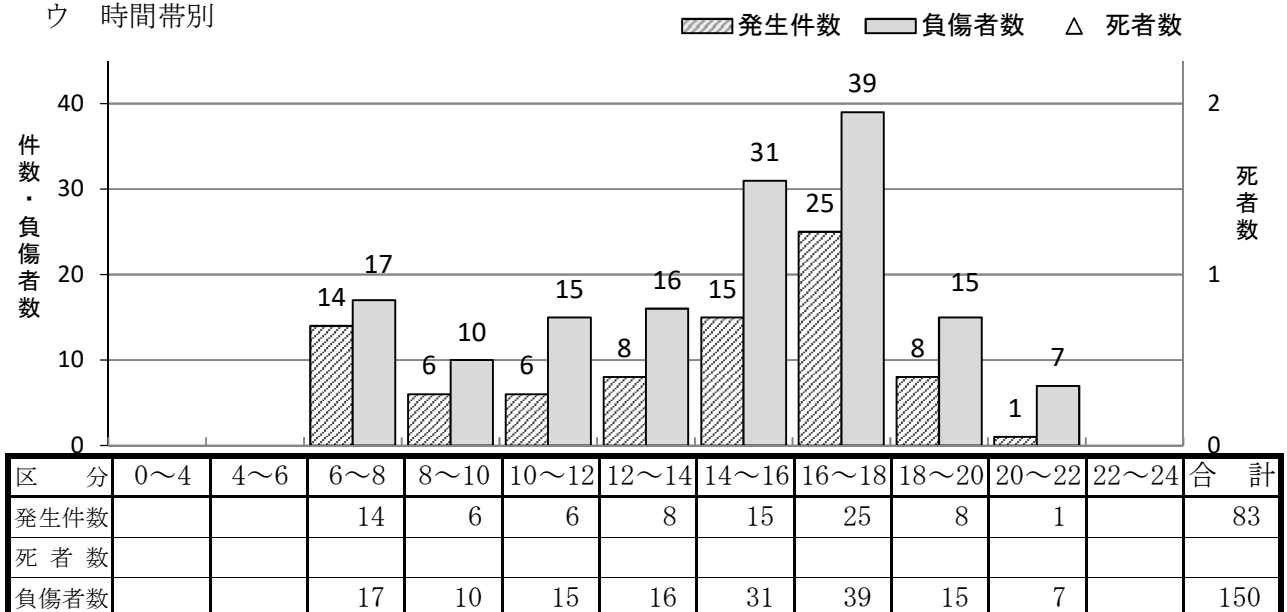
区分	発生件数	死者数	負傷者数
未就園児			8
就園児	4		22
小学生	31		57
中学生	48		63
合計	83		150



#### イ 曜日別

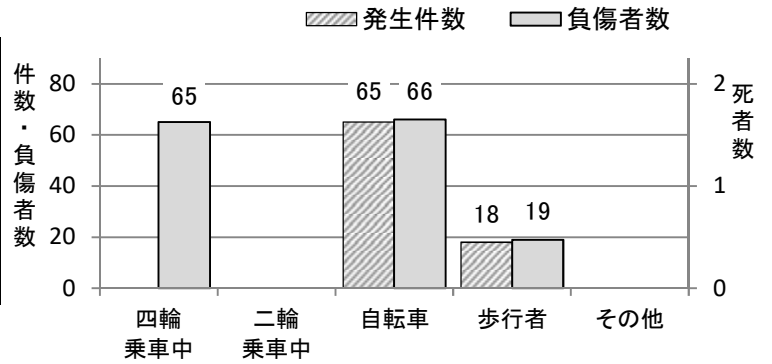
区分	日	月	火	水	木	金	土	合計
発生件数	6	16	10	18	10	11	12	83
死者数								
負傷者数	21	22	18	22	18	20	29	150

#### ウ 時間帯別



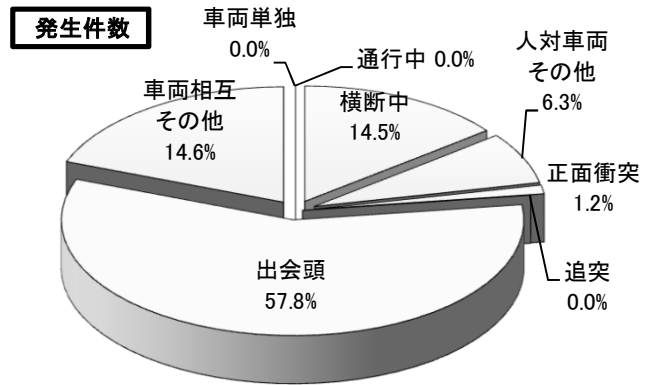
エ 状態別

区 分	発生件数	死者数	負傷者数
四輪車乗車中			65
二輪車乗車中			
自転車乗車中	65		66
歩行者	18		19
その他			
合 計	83		150

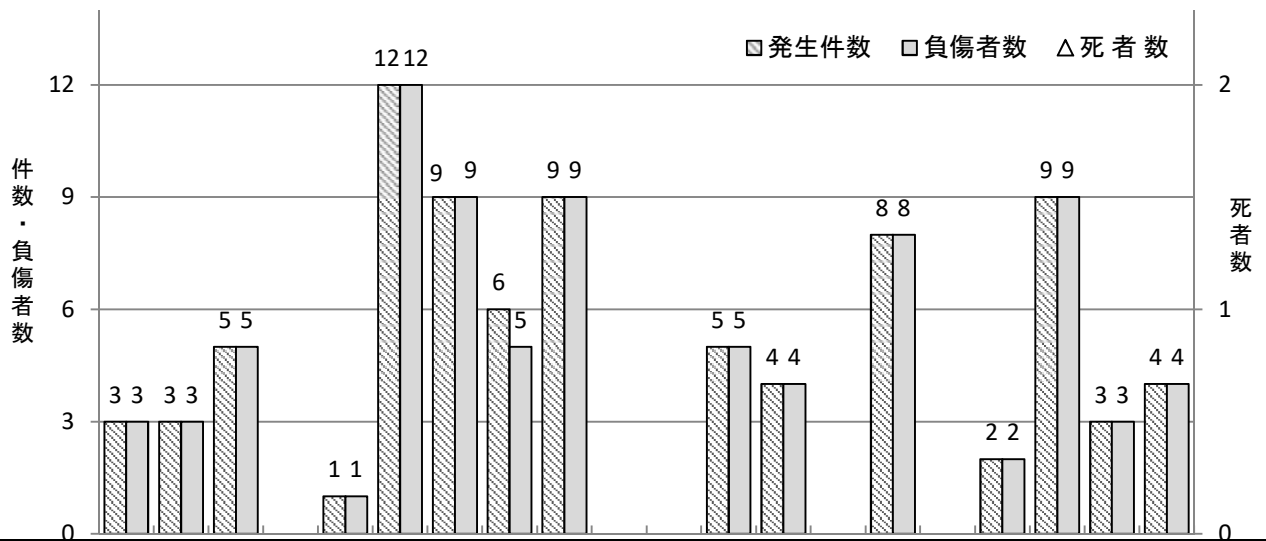


オ 事故類型別

区 分	発生件数	死者数	負傷者数	
人対車両	通行中			
	横断中	12		13
	その他	6		6
車両相互	正面衝突	1		9
	追突			38
	出会う	48		60
	その他	16		24
車両単独				
合 計	83		150	



カ 違反別



区 分	自転車の違反													歩行者の違反				対象外当事者	合 計			
	信号無視	通行区分違反	横断等禁止違反	車線変更禁止	右左折違反	交差点安全進行	優先通行妨害	徐行場所違反	一時不停止	運転操作不適	前方不注意	動静不注意	安全不確認	その他の違反	違反なし	信号無視	横断方法違反			飛び出し	その他の違反	違反なし
発生件数	3	3	5		1	12	9	6	9			5	4		8		2	9	3	4		83
死者数																						
負傷者数	3	3	5		1	12	9	5	9			5	4		8		2	9	3	4	68	150