

20 安全運転管理者等選任事業所が関係した交通事故

(運行管理者等選任事業所を除く)

- 路線別では、主要地方道を含む県道が156件(42.3%)と最も多く、次いで国道が109件(29.5%)、市町村道が96件(26.0%)と多かった。
- 時間帯別では、6～8時が94件(25.5%)と最も多く、次いで16～18時が69件(18.7%)と多かった。
- 事故類型別では、追突が171件(46.3%)と最も多く、次いで出会頭が97件(26.3%)と多かった。

(1) 安全運転管理者選任事業所の交通事故発生状況

区 分	令 和 4 年			令 和 3 年			増 減 数		
	件 数	死 者	負 傷 者	件 数	死 者	負 傷 者	件 数	死 者	負 傷 者
選任事業所の事故	369	2	149	339	2	139	30		10
全 事 故	1,960	23	2,333	2,121	32	2,478	△ 161	△ 9	△ 145
構成率(増減率)	18.8	8.7	6.4	16.0	6.3	5.6	(△ 18.6)		(△ 6.9)

注 件数は第一当事者+第二当事者、死者・傷者は実数である。

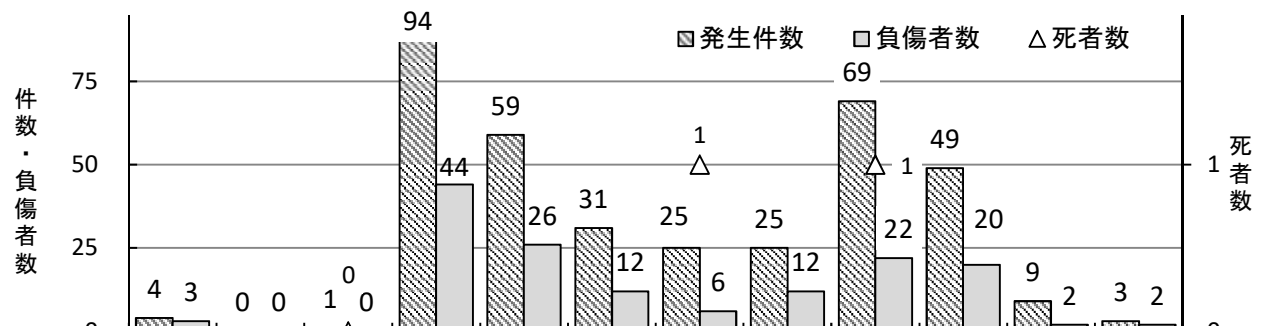
△は減少を示す。

(2) 道路種別等交通事故発生状況

ア 路線別

区 分	国道 11号	国道 55号	国道 192号	その他 国道	主要 地方道	一般 県道	市町 村道	高速 その他	合 計
発 生 件 数	16	36	37	20	107	49	96	8	369
死 者 数				1			1		2
負 傷 者 数	10	18	13	7	38	23	37	3	149

イ 時間帯別



区 分	0～2	2～4	4～6	6～8	8～10	10～12	12～14	14～16	16～18	18～20	20～22	22～24	合 計
発 生 件 数	4		1	94	59	31	25	25	69	49	9	3	369
死 者 数							1		1				2
負 傷 者 数	3			44	26	12	6	12	22	20	2	2	149

ウ 事故類型別

区 分	発生件数	死者数	負傷者数
人 対 車 両	15		
車 両 相 互	正面衝突	14	6
	追 突	171	1
	出 会 頭	97	37
	追 越 し 時	7	2
	右・左折時	41	20
	そ の 他	19	8
車 両 単 独	5	1	1
合 計	369	2	149

