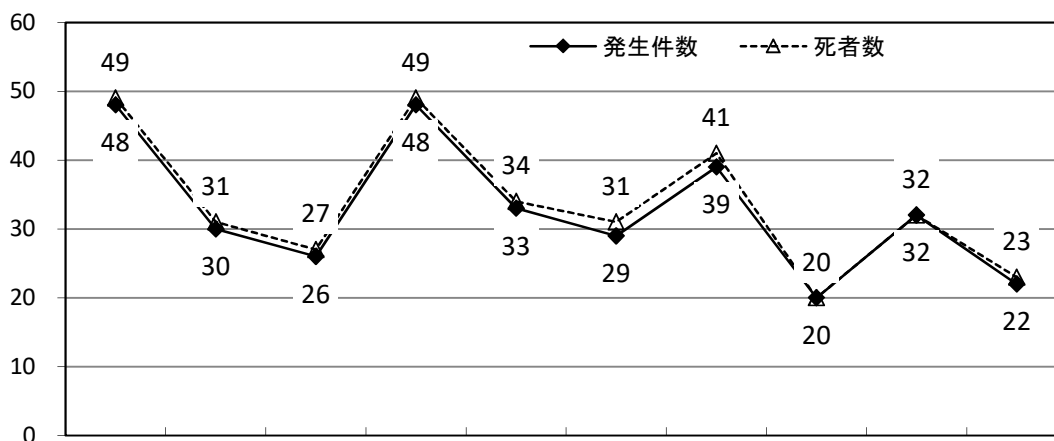


6 死亡事故の概況

- 令和4年の死者数は23人で、前年(令和3年)の死者32人から9人減少した。
- 状態別では、四輪車運転中の死者が11人(47.8%)と最多であった。
- 年齢層別では、65歳以上の高齢者の死者が18人(前年比+1人)と多く、全死者に占める割合は78.3%で、全国平均(56.4%)を大きく上回った。
- 昼夜別では、昼間が13人(56.5%)、夜間が10人(43.5%)であった。
- 事故類型別では、正面衝突の死者が5人(21.7%)と最多であった。

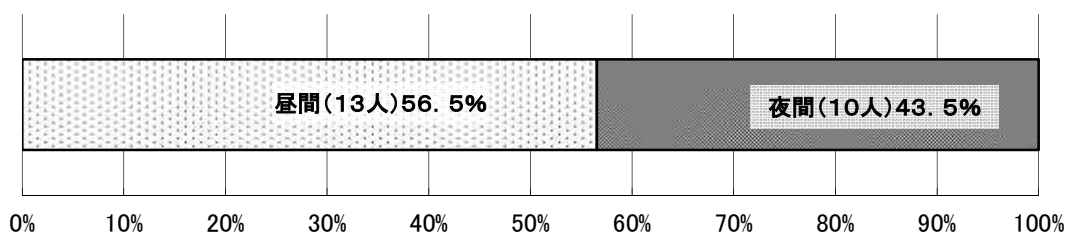
(1) 死亡事故発生件数・死者数の推移



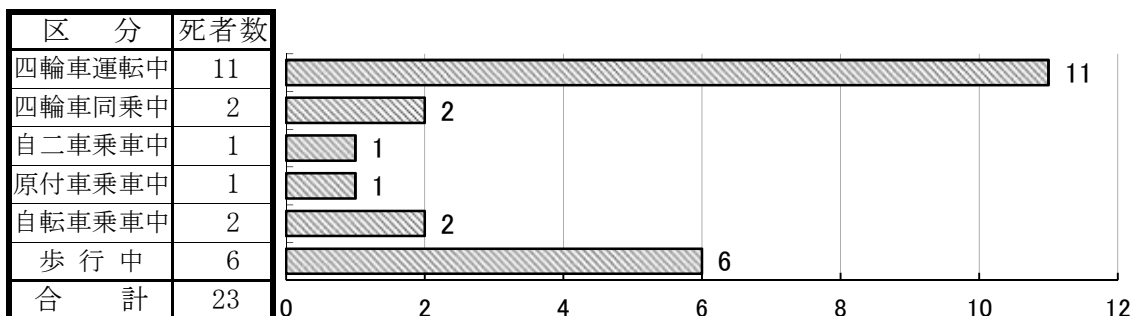
区分	平成25年	平成26年	平成27年	平成28年	平成29年	平成30年	平成元年	令和2年	令和3年	令和4年
発生件数	48	30	26	48	33	29	39	20	32	22
死者数	49	31	27	49	34	31	41	20	32	23

(2) 令和4年中の死亡事故

ア 昼夜別死者数

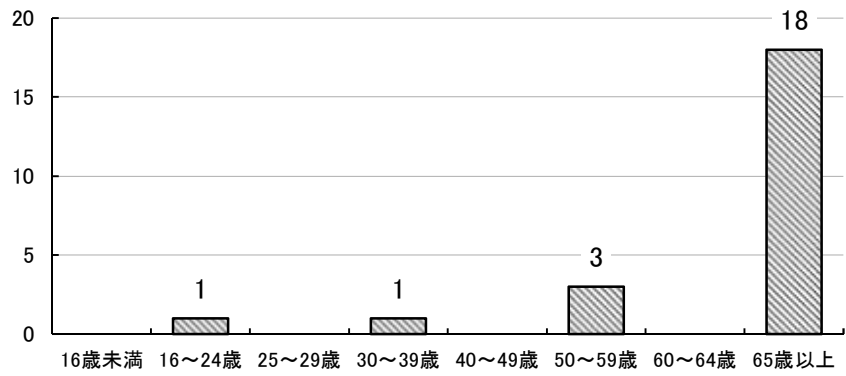


イ 状態別死者数



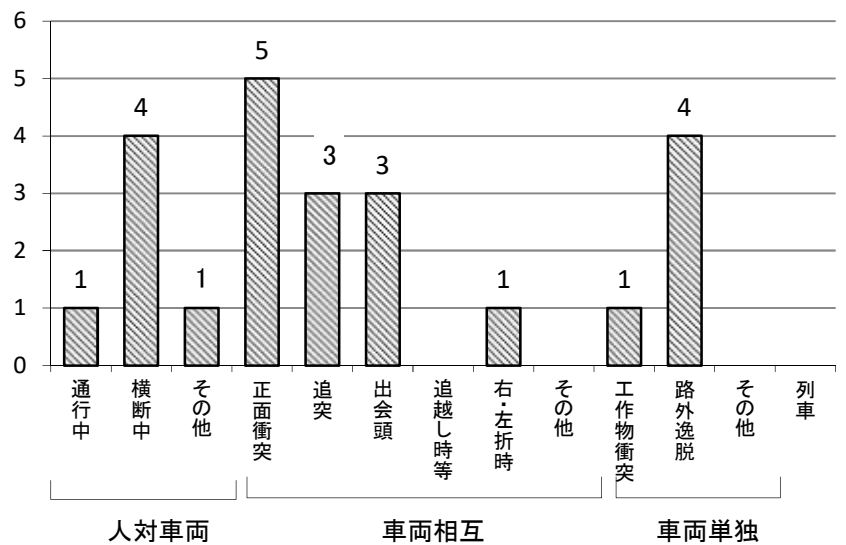
ウ 年齢層別死者数

区 分	死者数
16歳未満	
16～24歳	1
25～29歳	
30～39歳	1
40～49歳	
50～59歳	3
60～64歳	
65歳以上	18
合 計	23

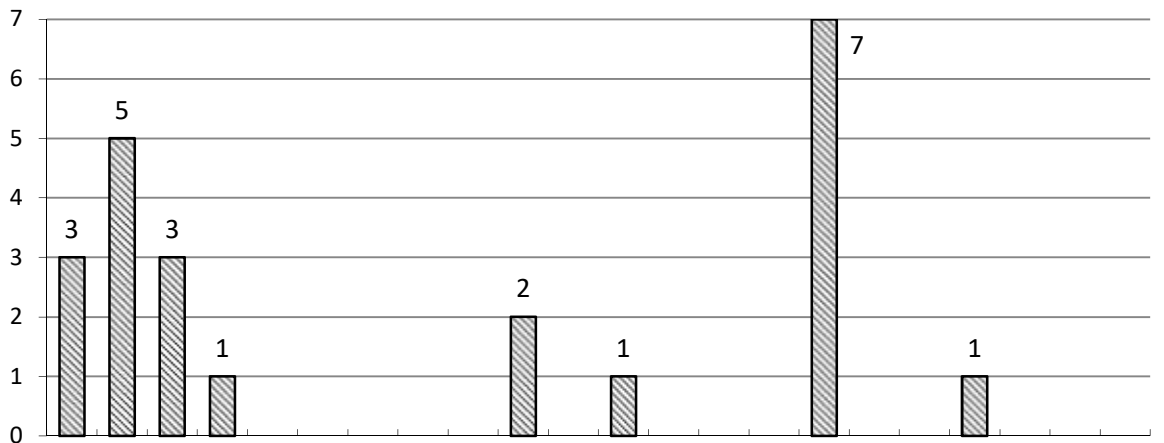


エ 事故類型別死者数 3

区 分	死者数	
人対車両	通 行 中	1
	横 断 中	4
	そ の 他	1
車両相互	正 面 衝 突	5
	追 突	3
	出 会 頭	3
	追越し時等	
	右・左折時	1
	そ の 他	
車両単独	工作物衝突	1
	路 外 逸 脱	4
	そ の 他	
列 車		
合 計	23	



オ 違反別死者数(第一当事者の違反)



区 分	死者数
信号無視	3
通行区分違反	5
最高速度違反	3
横断等禁止違反	1
進路変更禁止違反	
追越し違反	
右・左折違反	
優先通行妨害	
交差点安全進行	
歩行者妨害等	2
横断自転車妨害	
徐行違反	1
一時不停止	
酒酔い運転	
運転操作不適	
前方不注意	7
動静不注意	
安全不確認	
安全速度	1
その他の違反	
歩行者の違反	
不明・その他	
合 計	23