

### 13 歩行者の交通事故

- 年齢別発生件数では、65歳以上の高齢者が62件(41.9%)と4割を占めた。
- 死者6人は、全員65歳以上の高齢者であった。
- 路線別発生件数は、市町村道が44件(29.7%)を占めた。
- 事故類型別では、148件中53件(35.8%)が路上その他で占めており、死者6人のうち4人が横断中であった。

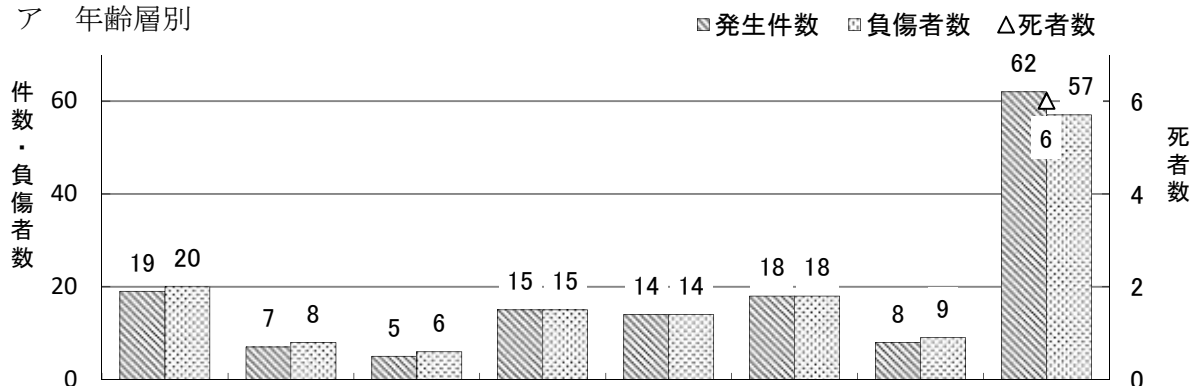
#### (1) 歩行者の交通事故発生状況

区 分	令和4年			令和3年			増 減 数		
	件数	死者	負傷者	件数	死者	負傷者	件数	死者	負傷者
歩行者の事故	148	6	147	187	13	180	△ 39	△ 7	△ 33
全 事 故	1,960	23	2,333	2,121	32	2,478	△ 161	△ 9	△ 145
構成率(増減率)	7.6	26.1	6.3	8.8	40.6	7.3	(△ 20.9)	(△ 53.8)	(△ 18.3)

△は減少を示す。

#### (2) 年齢層別等交通事故発生状況

##### ア 年齢層別

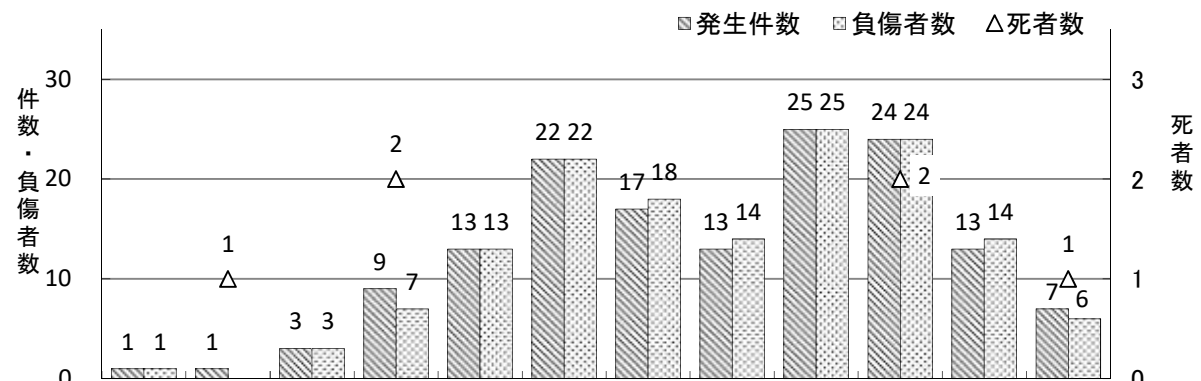


区 分	16歳未満	16～24歳	25～29歳	30～39歳	40～49歳	50～59歳	60～64歳	65歳以上	合 計
発生件数	19	7	5	15	14	18	8	62	148
死者数								6	6
負傷者数	20	8	6	15	14	18	9	57	147

##### イ 路線別

区 分	国道11号	国道55号	国道192号	その他国道	主要地方道	一般県道	市町村道	高速その他	合 計
発生件数		3	8	7	27	20	44	39	148
死者数		1	1		2	2			6
負傷者数		2	7	7	26	18	45	42	147

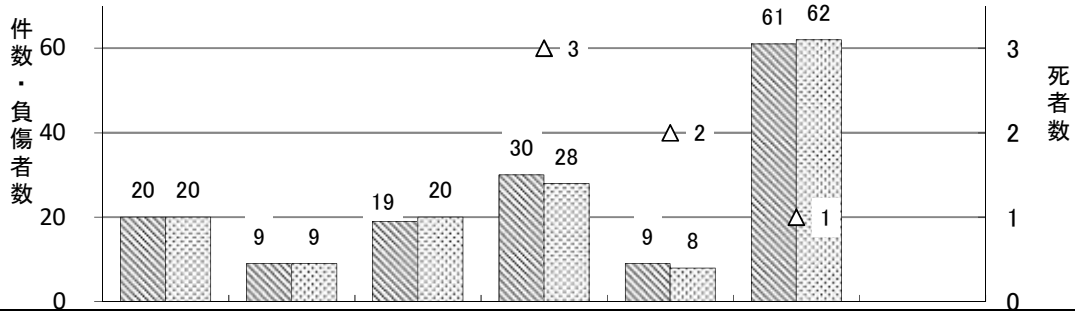
##### ウ 時間帯別



区 分	0～2	2～4	4～6	6～8	8～10	10～12	12～14	14～16	16～18	18～20	20～22	22～24	合 計
発生件数	1	1	3	9	13	22	17	13	25	24	13	7	148
死者数				2						2		1	6
負傷者数	1		3	7	13	22	18	14	25	24	14	6	147

エ 自宅からの距離

■ 発生件数 ■ 負傷者数 △ 死者数

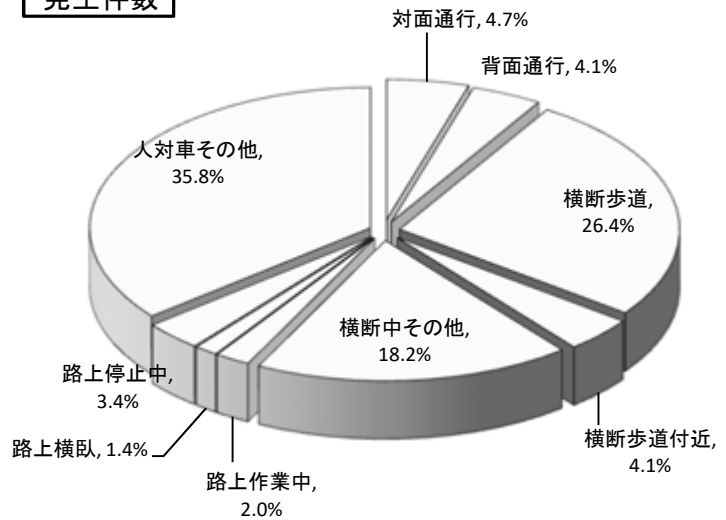


区分	50m以下	100m以下	500m以下	1km以下	2km以下	2km超過	調査不能	合計
発生件数	20	9	19	30	9	61		148
死者数				3	2	1		6
負傷者数	20	9	20	28	8	62		147

オ 事故類型

区分	発生件数	死者数	負傷者数
通行中	対面通行	7	7
	背面通行	6	1
横断中	横断歩道	39	2
	横断歩道付近	6	6
	歩道橋付近		
	その他	27	2
路上作業中	3	1	2
路上横臥	2		2
路上停止中	5		5
人対車その他	53		53
列車			
その他			3
合計	148	6	147

発生件数



カ 違反別

区分	発生件数	死者数	負傷者数
信号無視	2		2
通行区分	9	1	8
横断歩道外横断	4		4
斜め横断	4		4
駐停車直前直後横断	1		1
走行車両直前直後横断	9	2	7
禁止場所横断			
幼児のひとり歩き	2		2
酩酊・徘徊	2		2
路上作業等	1	1	
飛び出し	11		11
その他の違反	15		15
違反なし	88	2	86
対象外当事者			5
合計	148	6	147

発生件数

