

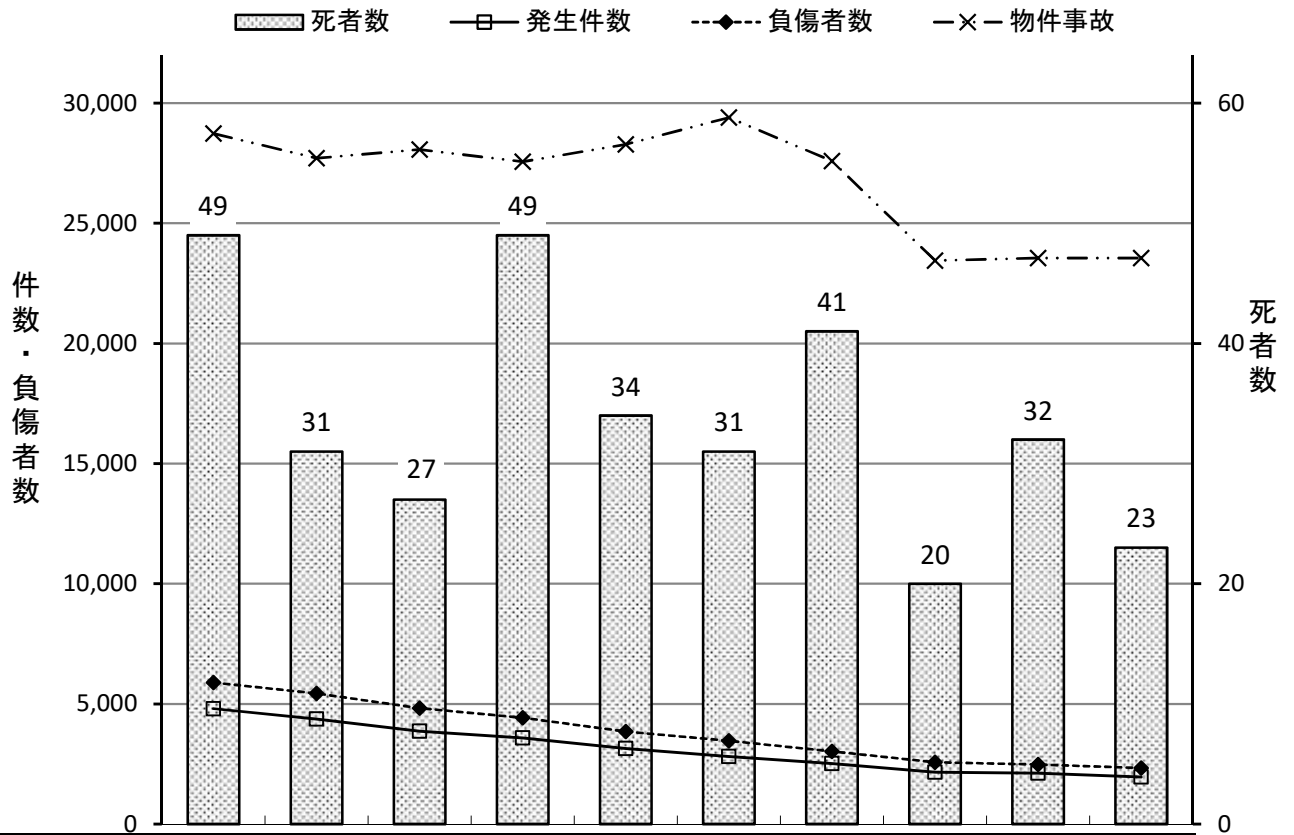
第3 徳島県の交通事故

1 前年対比

区 分	発 生 件 数	死 者 数	負 傷 者 数
令 和 4 年	1,960	23	2,333
令 和 3 年	2,121	32	2,478
増 減 数	△ 161	△ 9	△ 145
増 減 率	△ 7.6	△ 28.1	△ 5.9

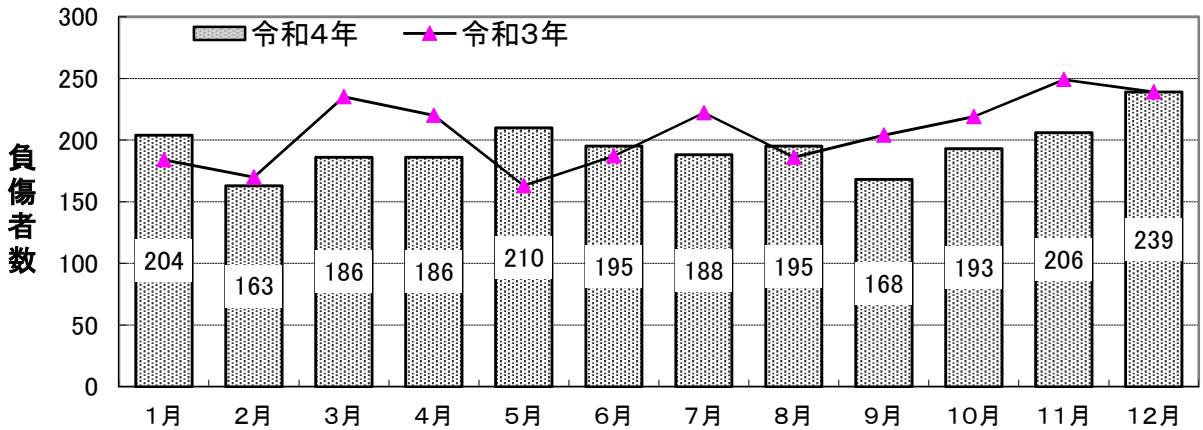
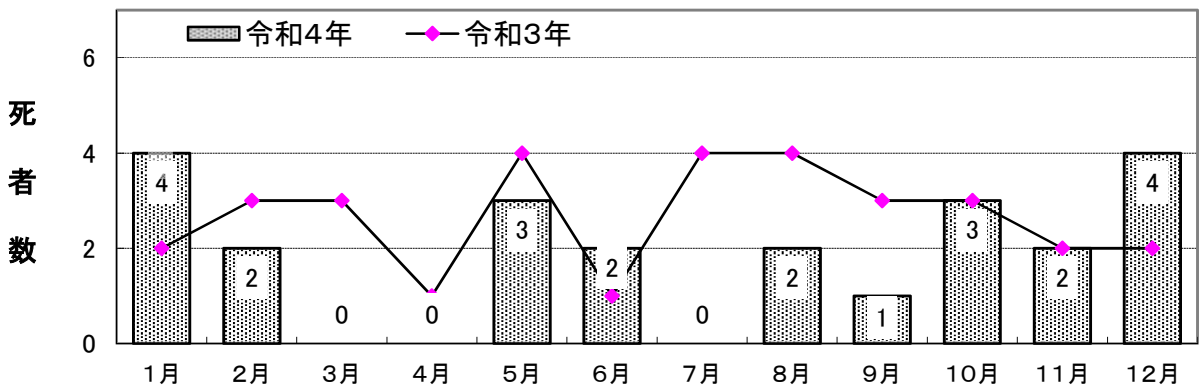
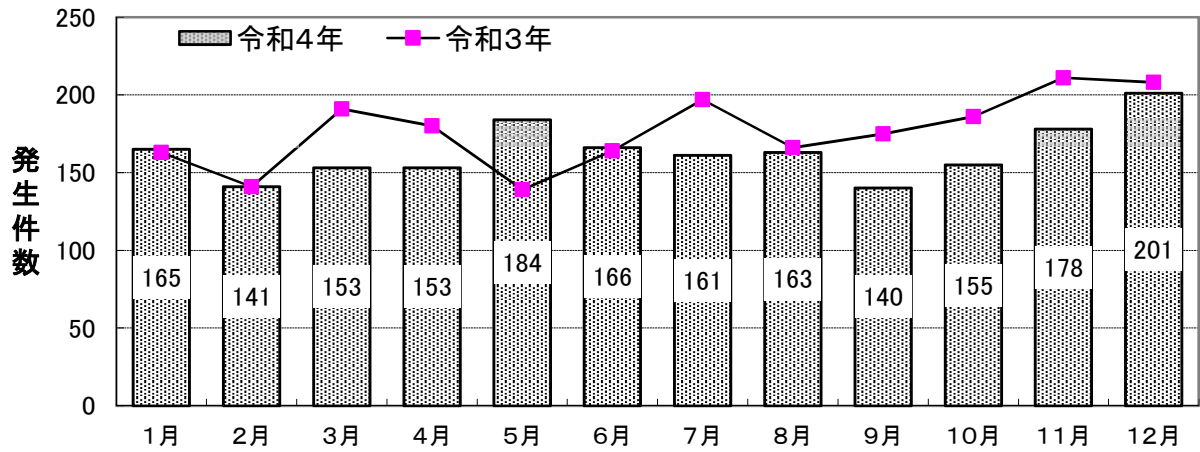
△は減少を示す。

2 交通事故の年別推移



区 分	平 成 2 5 年	平 成 2 6 年	平 成 2 7 年	平 成 2 8 年	平 成 2 9 年	平 成 3 0 年	平 成 元 年	令 和 2 年	令 和 3 年	令 和 4 年
発 生 件 数	4,800	4,372	3,866	3,579	3,151	2,809	2,515	2,165	2,121	1,960
指 数	100	91	81	75	66	59	52	45	44	41
死 者 数	49	31	27	49	34	31	41	20	32	23
指 数	100	63	55	100	69	63	84	41	65	47
負 傷 者 数	5,888	5,443	4,825	4,424	3,848	3,460	3,027	2,567	2,478	2,333
指 数	100	92	82	75	65	59	51	44	42	40
物 件 事 故	28,741	27,713	28,063	27,560	28,285	29,398	27,595	23,449	23,558	23,999
指 数	100	96	98	96	98	102	96	82	82	84

3 月別交通事故発生状況



区 分	1月	2月	3月	4月	5月	6月	7月	8月	9月	10月	11月	12月	合 計	
令和4年	発生件数	165	141	153	153	184	166	161	163	140	155	178	201	1,960
	死者数	4	2	0	0	3	2	0	2	1	3	2	4	23
	負傷者数	204	163	186	186	210	195	188	195	168	193	206	239	2,333
	物件事故	1,736	1,863	1,946	1,825	1,849	1,989	2,086	2,085	2,060	1,979	2,078	2,503	23,999
令和3年	発生件数	163	141	191	180	139	164	197	166	175	186	211	208	2,121
	死者数	2	3	3	1	4	1	4	4	3	3	2	2	32
	負傷者数	184	170	235	220	163	187	222	186	204	219	249	239	2,478
	物件事故	1,914	1,781	2,040	1,888	1,823	1,935	2,058	1,950	1,799	2,046	1,954	2,370	23,558

4 警察署別・市町村別交通事故発生状況

警察署 市町村別		令和4年				令和3年				増 減 数				増 減 率			
		件数	死者	負傷者	うち 重傷者	件数	死者	負傷者	うち 重傷者	件数	死者	負傷者	うち 重傷	件数	死者	負傷者	うち 重傷
合 計		1,960	23	2,333	223	2,121	32	2,478	271	△161	△9	△145	△48	△7.6	△28.1	△5.9	△17.7
徳島中央	徳島市	461	2	541	43	516	1	589	57	△55	1	△48	△14	△10.7	100.0	△8.1	△24.6
	佐那河内村	3	1	6	1	1	1			2		6	1	200.0			
徳島名西	徳島市	336	1	375	22	329	4	380	39	7	△3	△5	△17	2.1	△75.0	△1.3	△43.6
	石井町	64	1	74	8	89	1	105	9	△25		△31	△1	△28.1		△29.5	△11.1
	神山町	8	3	6	2	10	2	11	2	△2	1	△5		△20.0	50.0	△45.5	
徳島板野	徳島市	122	2	147	10	124	1	159	18	△2	1	△12	△8	△1.6	100.0	△7.5	△44.4
	松茂町	38		41	3	46	1	54	4	△8	△1	△13	△1	△17.4	△100.0	△24.1	△25.0
	北島町	53		66	5	64		83	6	△11		△17	△1	△17.2		△20.5	△16.7
	藍住町	72	1	81	7	79		91	7	△7	1	△10		△8.9		△11.0	
	板野町	23		32	5	28		29	3	△5		3	2	△17.9		10.3	66.7
	上板町	30		34	7	27	1	36	5	3	△1	△2	2	11.1	△100.0	△5.6	40.0
鳴門	鳴門市	145		173	15	161	2	189	26	△16	△2	△16	△11	△9.9	△100.0	△8.5	△42.3
小松島	小松島市	141	2	167	16	154	4	173	19	△13	△2	△6	△3	△8.4	△50.0	△3.5	△15.8
	勝浦町	6	1	5	2	8		9	3	△2	1	△4	△1	△25.0		△44.4	△33.3
	上勝町					2		2	1	△2		△2	△1	△100.0		△100.0	△100.0
阿南	阿南市	146	3	183	23	151	3	170	22	△5		13	1	△3.3		7.6	4.5
	那賀町	4	1	5	1	3		4	1	1	1	1		33.3		25.0	
牟岐	牟岐町	4		4	1	5		5		△1		△1	1	△20.0		△20.0	
	美波町	7		10	3	8		8	3	△1		2		△12.5		25.0	
	海陽町	16		17	1	17	3	17	4	△1	△3		△3	△5.9	△100.0		△75.0
阿波吉野川	吉野川市	83	1	117	12	90	3	106	13	△7	△2	11	△1	△7.8	△66.7	10.4	△7.7
	阿波市	65	1	81	12	79	2	90	9	△14	△1	△9	3	△17.7	△50.0	△10.0	33.3
美馬	美馬市	54	1	69	12	71	1	80	6	△17		△11	6	△23.9		△13.8	100.0
	つるぎ町	11	2	11	2	9		19	1	2	2	△8	1	22.2		△42.1	100.0
	東みよし町																
三好	三好市	42		59	9	33	1	44	7	9	△1	15	2	27.3	△100.0	34.1	28.6
	東みよし町	23		24	1	16	1	24	5	7	△1		△4	43.8	△100.0		△80.0
高 速 隊		3		5		1		1	1	2		4	△1	200.0		400.0	△100.0
徳島市合計		919	5	1,063	75	969	6	1,128	114	△50	△1	△65	△39	△5.2	△16.7	△5.8	△34.2

△は減少を示す。