

14 自転車の交通事故

- 年齢別発生件数では、16～24歳が128件(31.0%)、次いで65歳以上が84件(20.3%)と多かった。
- 発生時間帯は6～20時に集中しており、特に16～18時が86件(20.8%)、8～10時が74件(17.9%)と多かった。
- 道路形状別は、交差点付近を含めた交差点が289件(70.0%)、次いでカーブ等を含めた単路が118件(28.6%)と多かった。

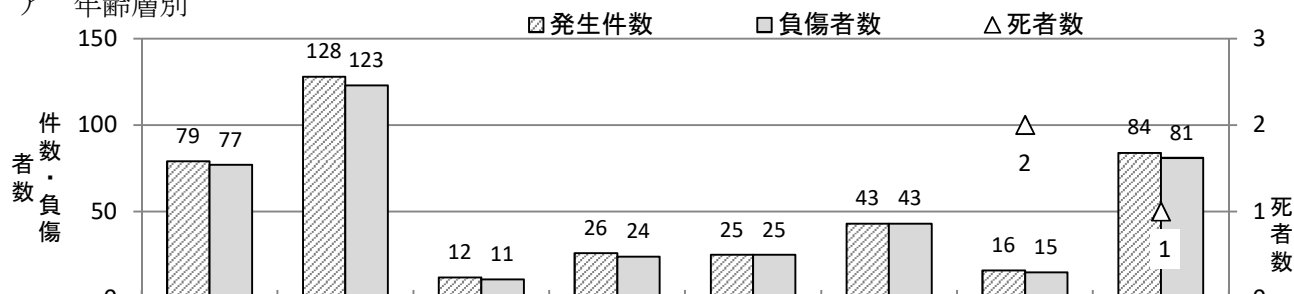
(1) 自転車の交通事故発生状況

区 分	令和3年			令和2年			増 減 数		
	件数	死者	負傷者	件数	死者	負傷者	件数	死者	負傷者
自転車の事故	413	3	399	444	2	436	△ 31	1	△ 37
全 事 故	2,121	32	2,478	2,165	20	2,567	△ 44	12	△ 89
構成率(増減率)	19.5	9.4	16.1	20.5	10.0	17.0	(△ 7.0)	(50.0)	(△ 8.5)

△は減少を示す。

(2) 年齢層別等交通事故発生状況

ア 年齢層別

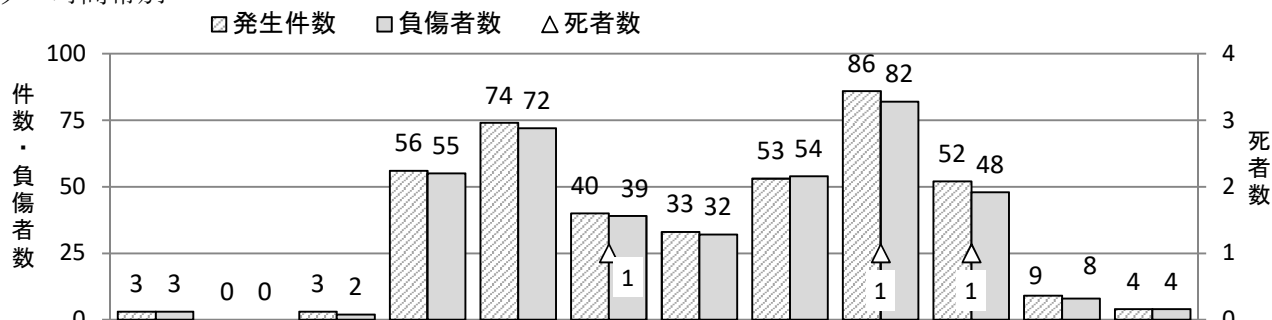


区 分	16歳未満	16～24歳	25～29歳	30～39歳	40～49歳	50～59歳	60～64歳	65歳以上	合 計
発生件数	79	128	12	26	25	43	16	84	413
死者数 (うちヘルメット非着用)							(2)	(1)	(3)
負傷者数 (うちヘルメット非着用)	77 (40)	123 (117)	11 (10)	24 (22)	25 (22)	43 (40)	15 (14)	81 (76)	399 (341)

イ 路線別

区 分	国道11号	国道55号	国道192号	その他 国道	主要 地方道	一般 県道	市町 村道	高速 その他	合 計
発生件数	8	19	25	20	94	56	183	8	413
死者数							3		3
負傷者数	7	19	25	20	91	55	175	7	399

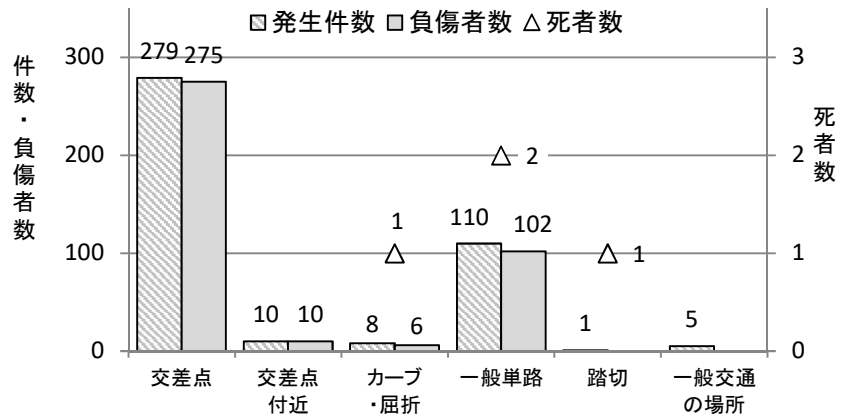
ウ 時間帯別



区 分	0～2	2～4	4～6	6～8	8～10	10～12	12～14	14～16	16～18	18～20	20～22	22～24	合 計
発生件数	3		3	56	74	40	33	53	86	52	9	4	413
死者数						1			1	1			3
負傷者数	3		2	55	72	39	32	54	82	48	8	4	399

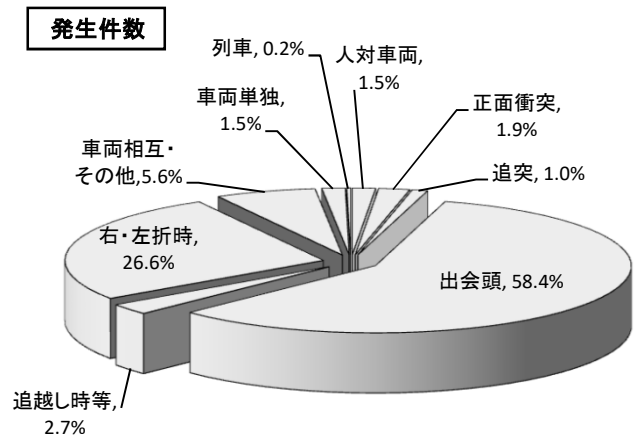
エ 道路形状別

区分	発生件数	死者数	負傷者数
交差点	279		275
交差点付近	10		10
カーブ・屈折	8	1	6
一般単路	110	2	102
踏切	1		1
一般交通の場所	5		5
合計	413	3	399

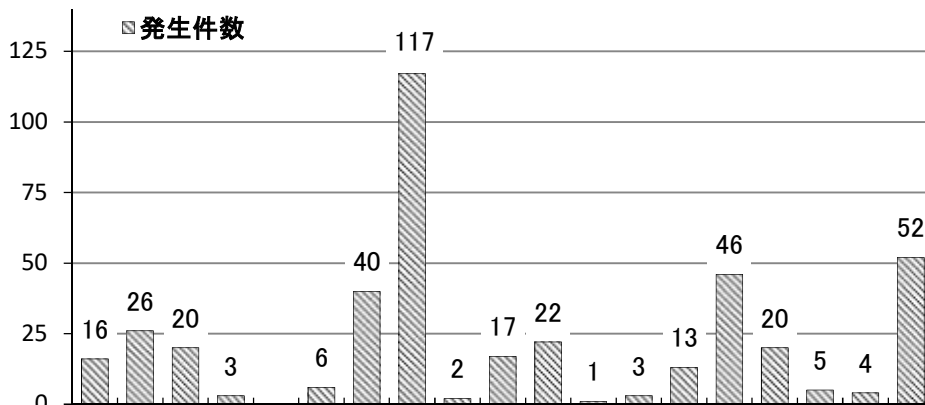


オ 事故類型別

区分	発生件数	死者数	負傷者数
人対車両	6		
車両相互	正面衝突	8	5
	追突	4	3
	出会頭	241	239
	追越し時等	11	11
	右・左折時	110	110
	その他	26	27
車両単独	6	3	3
列車	1		1
合計	413	3	399



カ 違反別



区分	信号無視	通行区分違反	横断等禁止違反	進路変更禁止違反	追越し違反	右・左折違反	優先通行妨害	交差点安全進行	歩行者妨害等	徐行違反	一時不停止	酒酔い運転	運転操作不適	前方不注意	動静不注意	安全不確認	安全運転その他	その他の違反	違反なし	対象外当事者	合計	
発生件数	16	26	20	3	6	40	117	2	17	22	1	3	13	46	20	5	4	52	5	4	413	
死者数												1		1		1						3
負傷者数	13	26	19	2	5	40	117		16	21		3	9	46	18	5	2	52	5	5	399	