

## 12 高齢ドライバー(75歳以上の原付以上運転者)の交通事故

- 当事者種別死者数は、貨物車が3人(100%)だけであった。
- 発生件数を時間帯別にみると、8～18時で261件(89.7%)と、大半を占めた。

### (1) 高齢ドライバーの交通事故発生状況

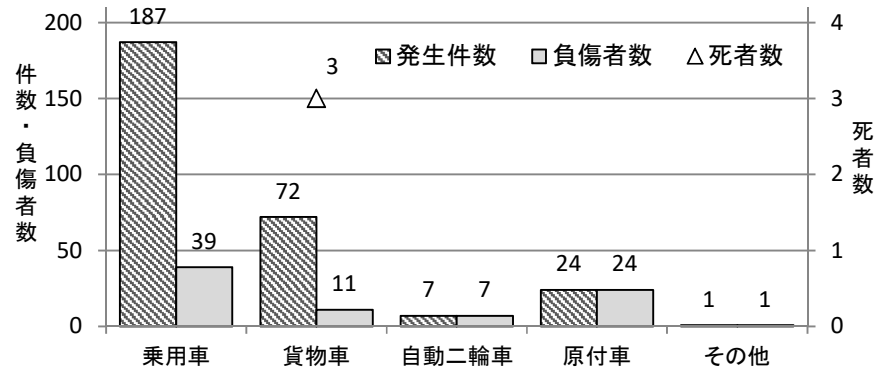
区 分	令和3年			令和2年			増 減 数		
	件数	死者	負傷者	件数	死者	負傷者	件数	死者	負傷者
高齢DRの事故	291	3	82	323	4	119	△ 32	△ 1	△ 37
全 事 故	2,121	32	2,478	2,165	20	2,567	△ 44	12	△ 89
構成率(増減率)	13.7	9.4	3.3	14.9	20.0	4.6	(△ 9.9)	(△ 25.0)	(△ 31.1)

△は減少を示す。

### (2) 当事者種別等交通事故発生状況

#### ア 当事者種別

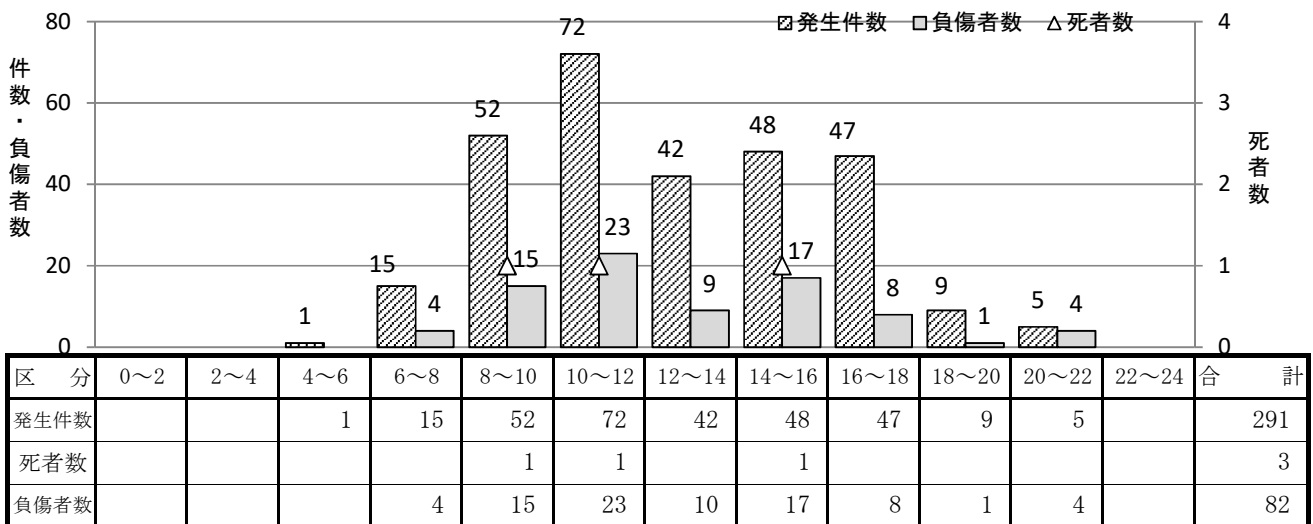
区 分	発生件数	死者数	負傷者数
乗 用 車	187		39
貨 物 車	72	3	11
自動二輪車	7		7
原 付 車	24		24
不明・その他	1		1
合 計	291	3	82



#### イ 路線別

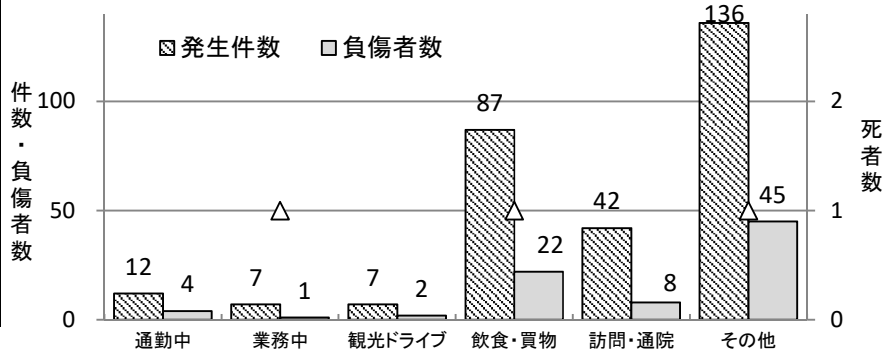
区 分	国道11号	国道55号	国道192号	その他 国道	主要 地方道	一般 県道	市町 村道	高速 その他	合 計
発生件数	5	17	25	20	61	47	97	19	291
死者数					2		1		3
負傷者数	2	4	7	3	16	16	30	4	82

#### ウ 時間帯別



エ 通行目的別

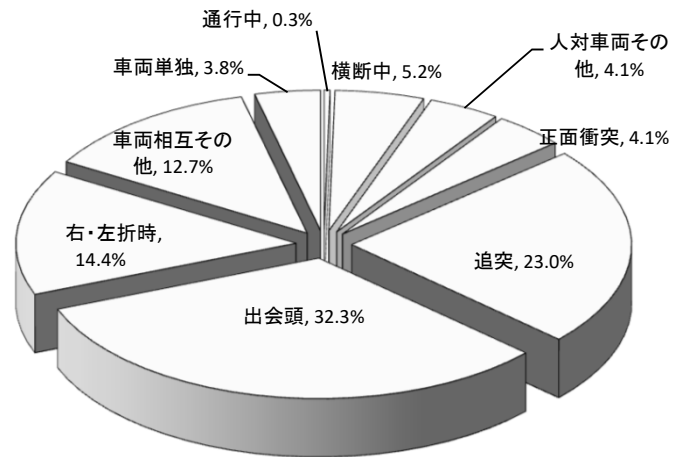
区分	発生件数	死者数	負傷者数
通勤中	12		4
業務中	7	1	1
観光・ドライブ	7		2
飲食・買物	87	1	22
訪問・通院	42		8
その他	136	1	45
合計	291	3	82



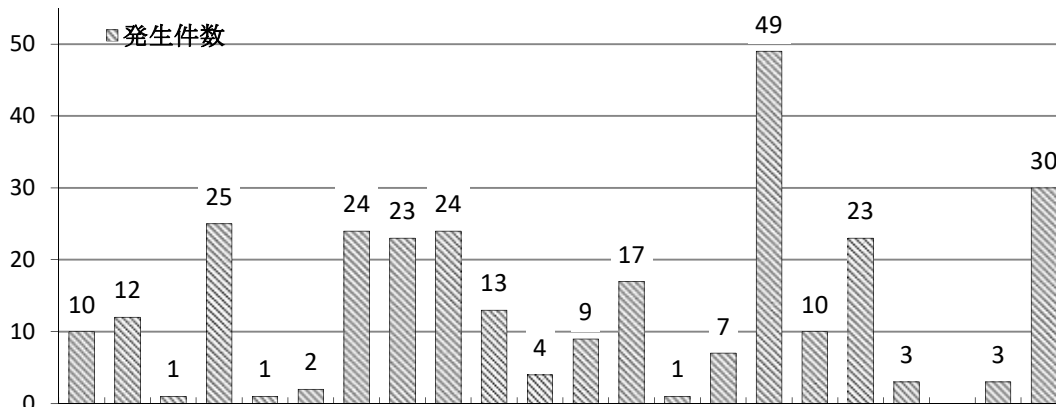
オ 事故類型

区分	発生件数	死者数	負傷者数
人対車両	通行中	1	
	横断中	15	
	その他	12	
車両相互	正面衝突	12	7
	追突	67	18
	出会頭	94	1
	右・左折時	42	12
	その他	37	8
車両単独	11	2	
列車			
合計	291	3	82

発生件数



カ 違反別



区分	信号無視	通行区分違反	最高速度違反	横断等禁止	進路変更禁止	追越し違反	右・左折違反	優先通行妨害	交差点安全進行	歩行者妨害等	横断自転車妨害	徐行場所違反	一時不停止	過労等運転	運転操作不適	前方不注意	動静不注意	安全不確認	安全速度	安全運転その他	その他の違反	違反なし	対象外当事者	合計
発生件数	10	12	1	25	1	2	24	23	24	13	4	9	17	1	7	49	10	23	3	3	30		291	
死者数			1	1				1																3
負傷者数	1	7		1			2	7	14			2	3		2	4	4	4	2		2	26	1	82