

## 11 高齢ドライバー(65歳以上の原付以上運転者)の交通事故

- 当事者種別死者数は、貨物車が5人(71.4%)が最も多く、次いで乗用車、原付車が各1人(14.3%)となった。
- 発生件数を時間帯別にみると、8～18時で648件(82.8%)と、大半を占めた。

### (1) 高齢ドライバーの交通事故発生状況

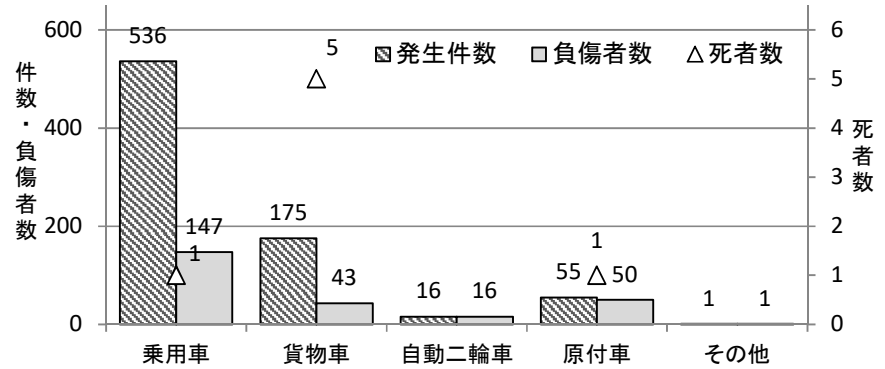
区 分	令和3年			令和2年			増 減 数		
	件数	死者	負傷者	件数	死者	負傷者	件数	死者	負傷者
高齢DRの事故	783	7	257	856	7	313	△73	0	△56
全事故	2,121	32	2,478	2,165	20	2,567	△44	12	△89
構成率(増減率)	36.9	21.9	10.4	39.5	35.0	12.2	(△8.5)	(0.0)	(△17.9)

△は減少を示す。

### (2) 当事者種別等交通事故発生状況

#### ア 当事者種別

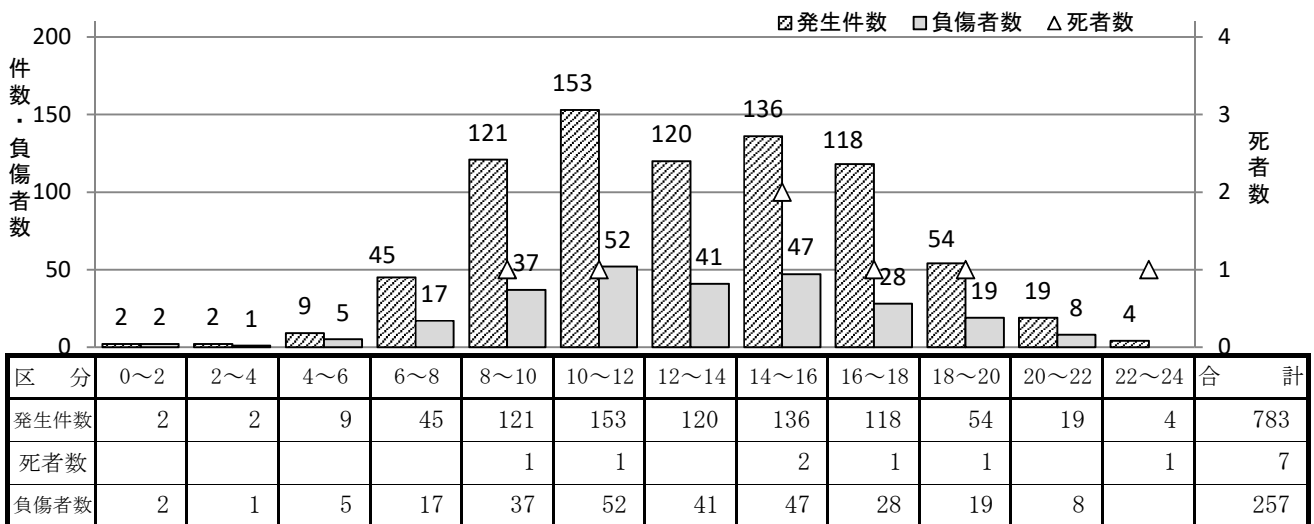
区 分	発生件数	死者数	負傷者数
乗用車	536	1	147
貨物車	175	5	43
自動二輪車	16		16
原付車	55	1	50
不明・その他	1		1
合 計	783	7	257



#### イ 路線別

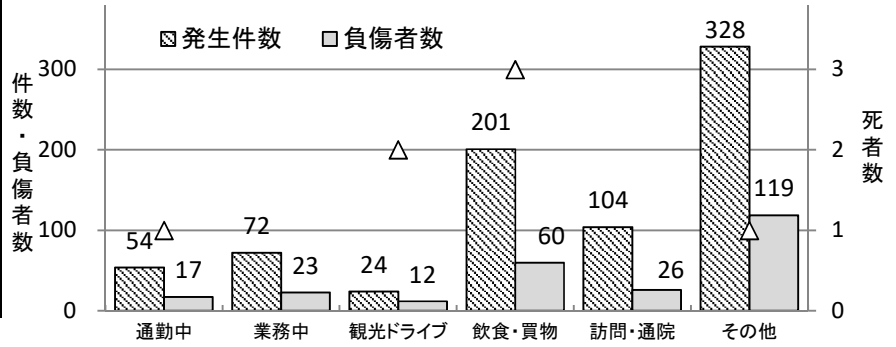
区 分	国道11号	国道55号	国道192号	その他 国道	主要 地方道	一般 県道	市町 村道	高速 その他	合 計
発生件数	18	55	70	39	201	106	237	57	783
死者数	1			1	2	1	2		7
負傷者数	5	18	26	8	77	36	74	13	257

#### ウ 時間帯別



エ 通行目的別

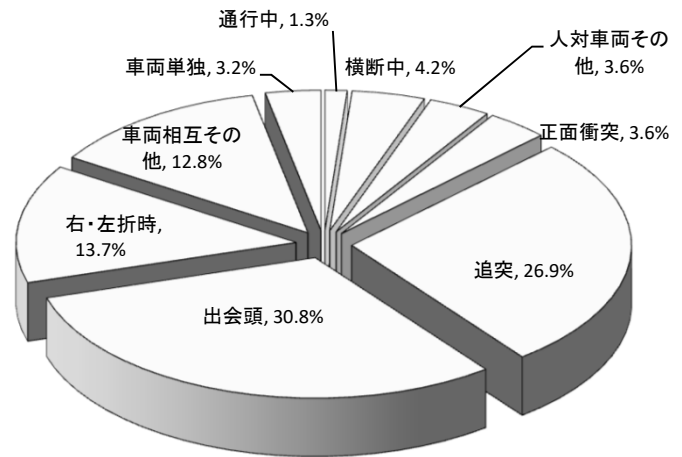
区 分	発生件数	死者数	負傷者数
通 勤 中	54	1	17
業 務 中	72		23
観光・ドライブ	24	2	12
飲食・買物	201	3	60
訪問・通院	104		26
そ の 他	328	1	119
合 計	783	7	257



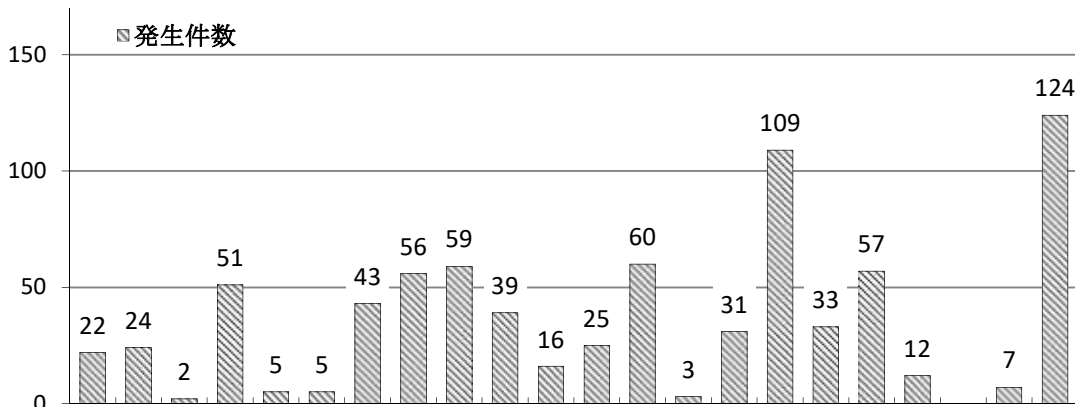
オ 事故類型

区 分		発生件数	死者数	負傷者数
人対車両	通行中	10		
	横断中	33		
	その他	28		
車両相互	正面衝突	28		19
	追 突	211		90
	出 会 頭	241	2	78
	右・左折時	107	1	33
	その他	100		24
車 両 単 独	25	4	13	
列 車				
合 計		783	7	257

発生件数



カ 違反別



区 分	信号無視	通行区分違反	最高速度違反	横断等禁止	進路変更禁止	追越し違反	右・左折違反	優先通行妨害	交差点安全進行	歩行者妨害等	横断自転車妨害	徐行場所違反	一時不停止	過労等運転	運転操作不適	前方不注意	動静不注視	安全不確認	安全速度	安全運転その他	その他の違反	違反なし	対象外当事者	合 計	
発生件数	22	24	2	51	5	5	43	56	59	39	16	25	60	3	31	109	33	57	12	7	7	124		783	
死者数		1	1	1				3						1											7
負傷者数	3	9		2	3	1	4	15	36			5	12	2	7	4	16	6	7		1	113	11	257	