

13 歩行者の交通事故

- 年齢別発生件数では、65歳以上の高齢者が91件(48.7%)と概ね半数を占めた。
- 死者8人は、65歳以上の高齢者であった。
- 路線別発生件数は、市町村道が72件(38.5%)を占めた。
- 事故類型別では、187件中90件(48.1%)が横断中で約半数を占めており、死者13人のうち10人が横断中であった。

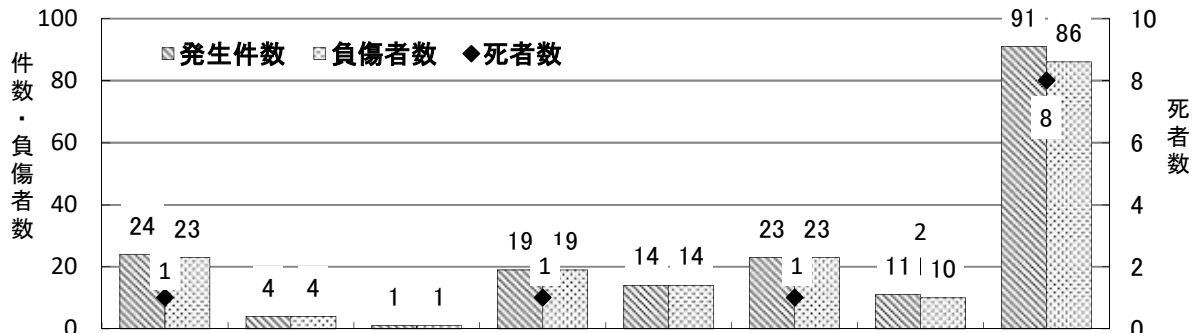
(1) 歩行者の交通事故発生状況

区 分	令和3年			令和2年			増 減 数		
	件数	死者	負傷者	件数	死者	負傷者	件数	死者	負傷者
歩行者の事故	187	13	180	168	2	171	19	11	9
全 事 故	2,121	32	2,478	2,165	20	2,567	△ 44	12	△ 89
構成率(増減率)	8.8	40.6	7.3	7.8	10.0	6.7	(11.3)	(550.0)	(5.3)

△は減少を示す。

(2) 年齢層別等交通事故発生状況

ア 年齢層別

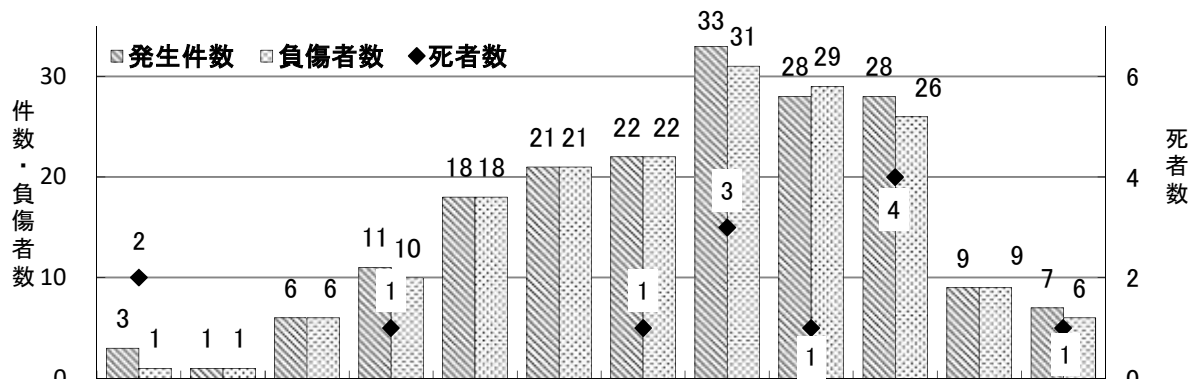


区 分	16歳未満	16～24歳	25～29歳	30～39歳	40～49歳	50～59歳	60～64歳	65歳以上	合 計
発 生 件 数	24	4	1	19	14	23	11	91	187
死 者 数	1	0	0	1	0	1	2	8	13
負 傷 者 数	23	4	1	19	14	23	10	86	180

イ 路線別

区 分	国道11号	国道55号	国道192号	その他国道	主要地方道	一般県道	市町村道	高速その他	合 計
発 生 件 数	2	7	16	4	33	16	72	37	187
死 者 数	0	1	4	0	2	3	3	0	13
負 傷 者 数	2	6	13	4	33	14	70	38	180

ウ 時間帯別



区 分	0～2	2～4	4～6	6～8	8～10	10～12	12～14	14～16	16～18	18～20	20～22	22～24	合 計
発 生 件 数	3	1	6	11	18	21	22	33	28	28	9	7	187
死 者 数	2	0	0	1	0	0	1	3	1	4	0	1	13
負 傷 者 数	1	1	6	10	18	21	22	31	29	26	9	6	180

