

7 子供の交通事故

- 区分別の発生件数は、中学生が46件(54.8%)と多く、小学生が32件(38.1%)、未就園児及び就園児は6件(7.1%)であった。
- 時間帯別負傷者数は、16～18時が35人(26.3%)で、次いで14～16時が20人(15.0%)であった。
- 状態別負傷者数は、自転車乗車中の59人(44.4%)が最も多く、次いで、四輪乗車中の46人(34.6%)であった。

(1) 子供の交通事故発生状況

区分	令和3年			令和2年			増減数		
	件数	死者	負傷者	件数	死者	負傷者	件数	死者	負傷者
子供の事故	84	1	133	91		132	△7	1	1
全事故	2,121	32	2,478	2,165	20	2,567	△44	12	△89
構成率(増減率)	4.0	3.1	5.4	4.2		5.1	(△7.7)	**	0.8

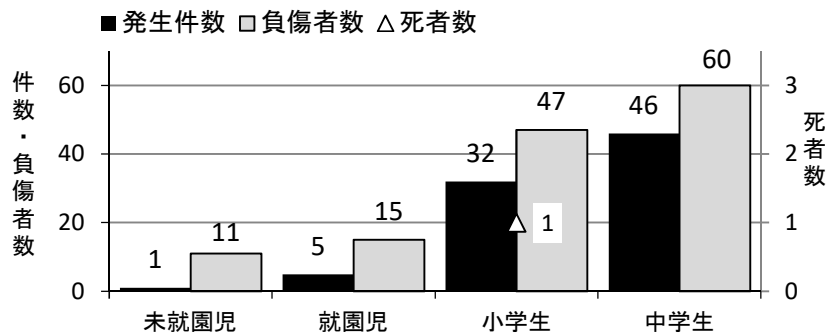
注 発生件数は第一当事者+第二当事者、死者数・負傷者数は実数(以下同じ)。

△は減少を示す。

(2) 学年別等交通事故発生状況

ア 学年別

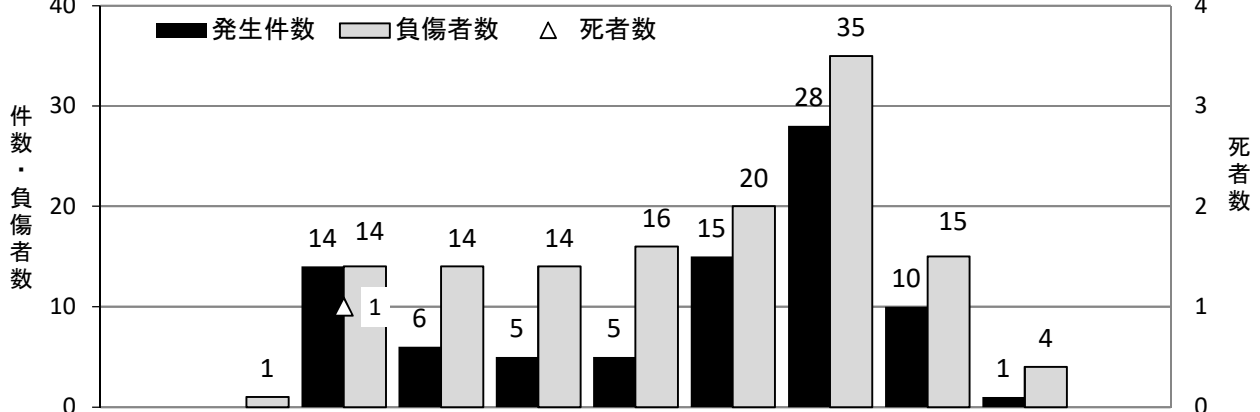
区分	発生件数	死者数	負傷者数
未就園児	1		11
就園児	5		15
小学生	32	1	47
中学生	46		60
合計	84	1	133



イ 曜日別

区分	日	月	火	水	木	金	土	合計
発生件数	7	11	19	9	13	15	10	84
死者数					1			1
負傷者数	17	18	22	15	25	20	16	133

ウ 時間帯別



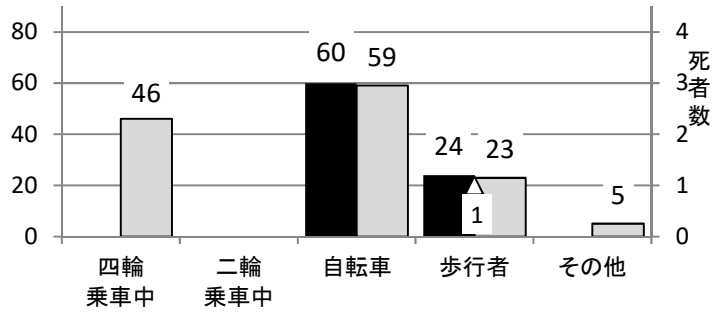
区分	0～4	4～6	6～8	8～10	10～12	12～14	14～16	16～18	18～20	20～22	22～24	合計
発生件数			14	6	5	5	15	28	10	1		84
死者数			1									1
負傷者数		1	14	14	14	16	20	35	15	4		133

エ 状態別

区 分	発生件数	死者数	負傷者数
四輪車乗車中			46
二輪車乗車中			
自転車乗車中	60		59
歩 行 者	24	1	23
そ の 他			5
合 計	84	1	133

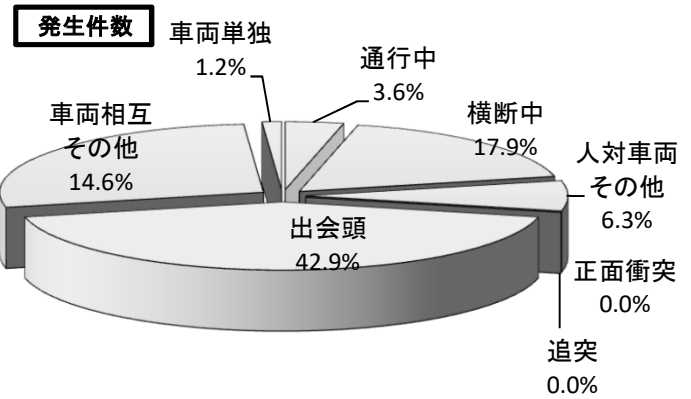
件数・負傷者数

■ 発生件数 □ 負傷者数 △ 死者数

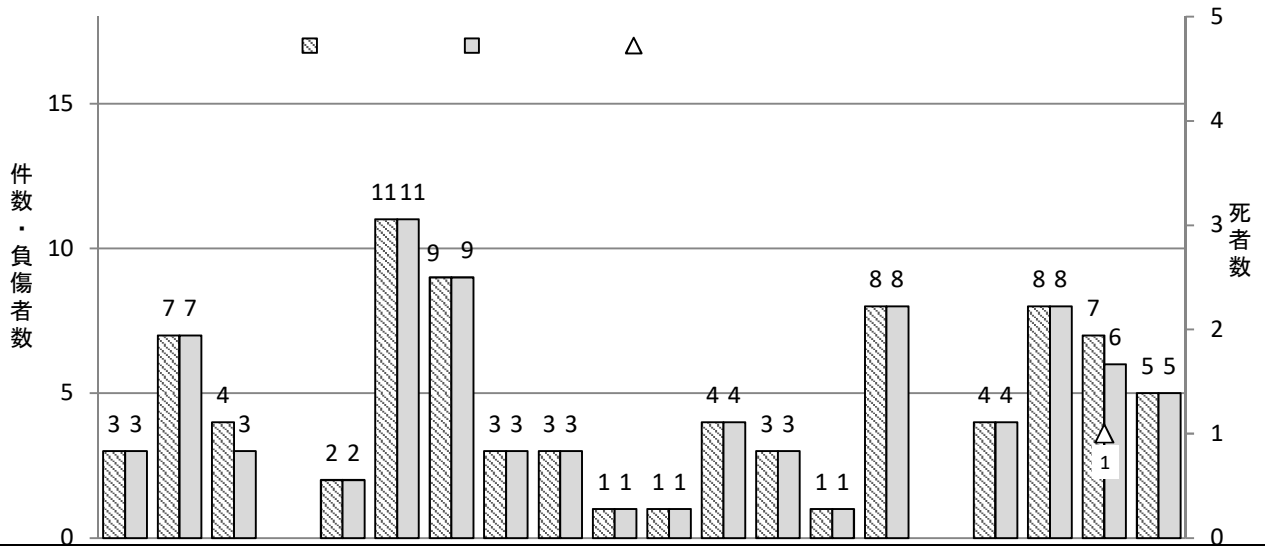


オ 事故類型別

区 分	発生件数	死者数	負傷者数
人対車両	通行中	3	3
	横断中	15	1
	その他	6	6
車両相互	正面衝突		1
	追突		19
	出会う頭	36	52
	その他	23	31
車両単独	1		7
合 計	84	1	133



カ 違反別



区 分	自転車の違反													歩行者の違反					対象外当事者	合 計		
	信号無視	通行区分違反	横断等禁止違反	車線変更禁止	右左折違反	交差点安全進行	優先通行妨害	徐行場所違反	一時不停止	運転操作不適	前方不注意	動静不注意	安全不確認	その他の違反	違反なし	信号無視	横断方法違反	飛び出し			その他の違反	違反なし
発生件数	3	7	4		2	11	9	3	3	1	1	4	3	1	8		4	8	7	5		84
死者数																			1			1
負傷者数	3	7	3		2	11	9	3	3	1	1	4	3	1	8		4	8	6	5	51	133