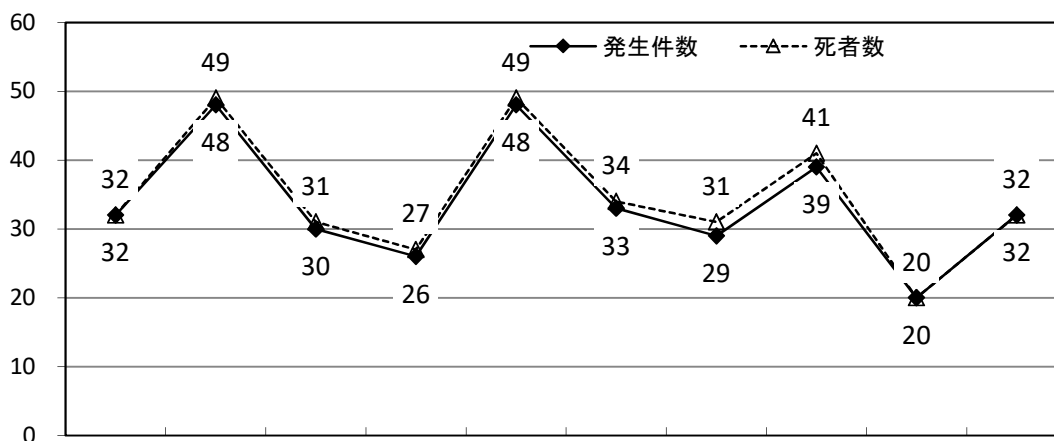


6 死亡事故の概況

- 令和3年の死者数は32人で、前年(令和2年)の死者20人から12人増加した。
- 状態別では、歩行中の死者が13人(40.6%)と最多であった。
- 年齢層別では、65歳以上の高齢者の死者が17人(前年比+5人)と多く、全死者に占める割合は53.1%で、全国平均(57.7%)は下回った。
- 昼夜別では、昼間が21人(65.6%)、夜間が11人(34.4%)であった。
- 事故類型別では、単独事故の死者が14人(43.8%)と最多であった。

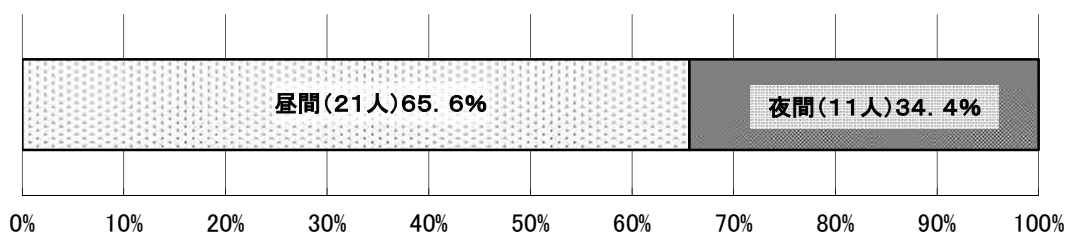
(1) 死亡事故発生件数・死者数の推移



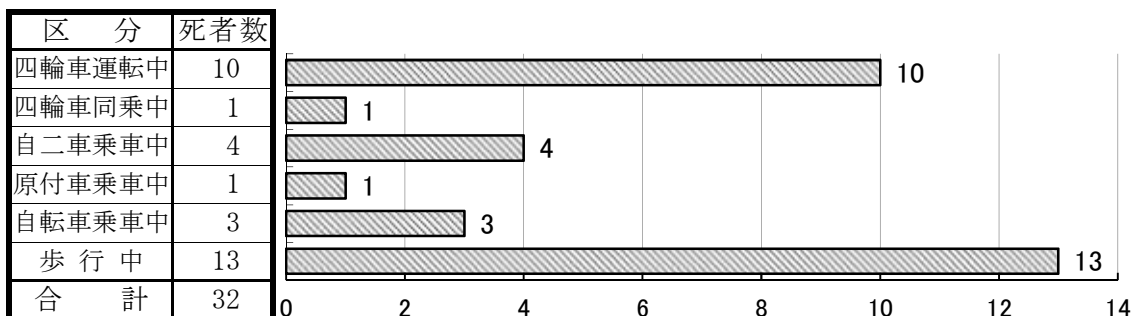
区分	平成24年	平成25年	平成26年	平成27年	平成28年	平成29年	平成30年	令和元年	令和2年	令和3年
発生件数	32	48	30	26	48	33	29	39	20	32
死者数	32	49	31	27	49	34	31	41	20	32

(2) 令和3年中の死亡事故

ア 昼夜別死者数

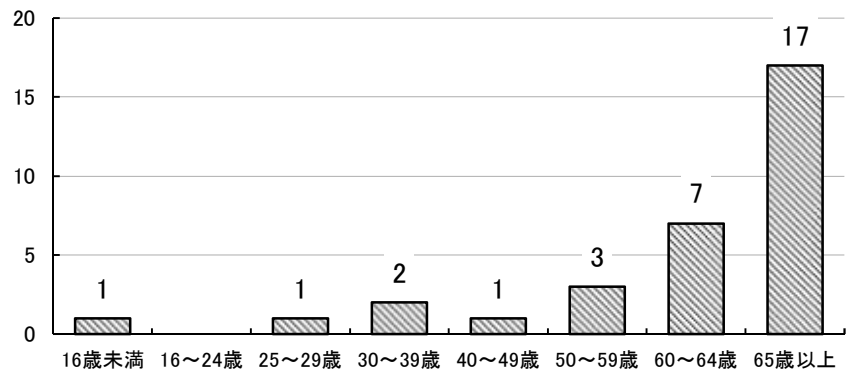


イ 状態別死者数



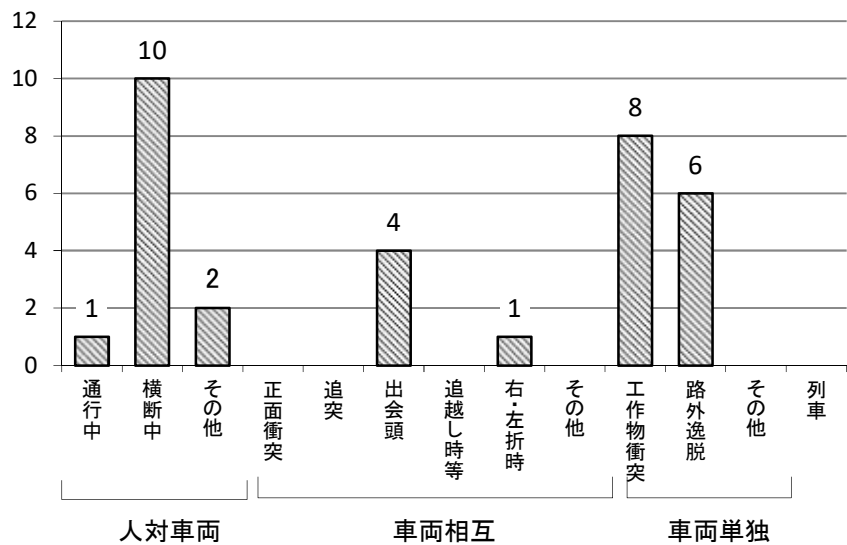
ウ 年齢層別死者数

区 分	死者数
16歳未満	1
16～24歳	
25～29歳	1
30～39歳	2
40～49歳	1
50～59歳	3
60～64歳	7
65歳以上	17
合 計	32

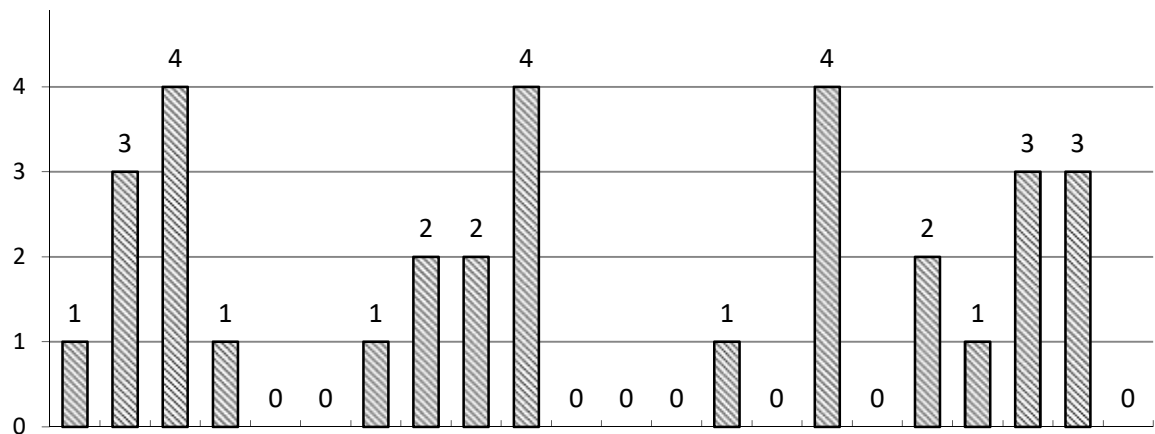


エ 事故類型別死者数

区 分		死者数
人対車両	通 行 中	1
	横 断 中	10
	そ の 他	2
車両相互	正 面 衝 突	
	追 突	
	出 会 頭	4
	追越し時等	
	右・左折時	1
そ の 他		
車両単独	工作物衝突	8
	路 外 逸 脱	6
	そ の 他	
列 車		
合 計		32



オ 違反別死者数(第一当事者の違反)



区 分	死者数
信号無視	1
通行区分違反	3
最高速度違反	4
横断等禁止違反	1
進路変更禁止違反	0
追越し違反	0
右・左折違反	1
優先通行妨害	2
交差点安全進行	2
歩行者妨害等	4
横断自転車妨害	0
徐行違反	0
一時不停止	0
酒酔い運転	1
運転操作不適	0
前方不注意	4
動静不注意	0
安全不確認	2
安全速度	1
その他の違反	3
歩行者の違反	3
対象外当事者	0
合 計	32