

## 9 若者(16歳以上25歳未満)の交通事故

- 当事者種別では、乗用車の事故が354件(62.1%)と大半を占めた。
- 事故類型では、追突が202件(35.4%)、出会頭が187件(32.8%)と多く、違反別では、前方不注意が109件(19.1%)、交差点安全進行義務違反が84件(14.7%)と多かった。
- 発生件数は24件増加したが、死者及び負傷者数は前年より減少した。

### (1) 若者の交通事故発生状況

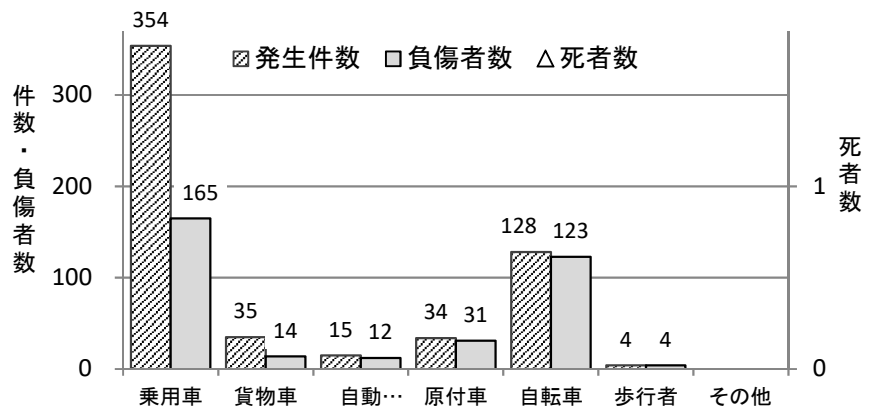
区分	令和3年			令和2年			増減数		
	件数	死者	負傷者	件数	死者	負傷者	件数	死者	負傷者
若者の事故	570		349	546	1	360	24	△1	△11
全事故	2,121	32	2,478	2,165	20	2,567	△44	12	△89
構成率(増減率)	26.9		14.1	25.2	5.0	14.0	(4.4)	(△100.0)	(△3.1)

△は減少を示す。

### (2) 当事者種別等交通事故発生状況

#### ア 当事者種別

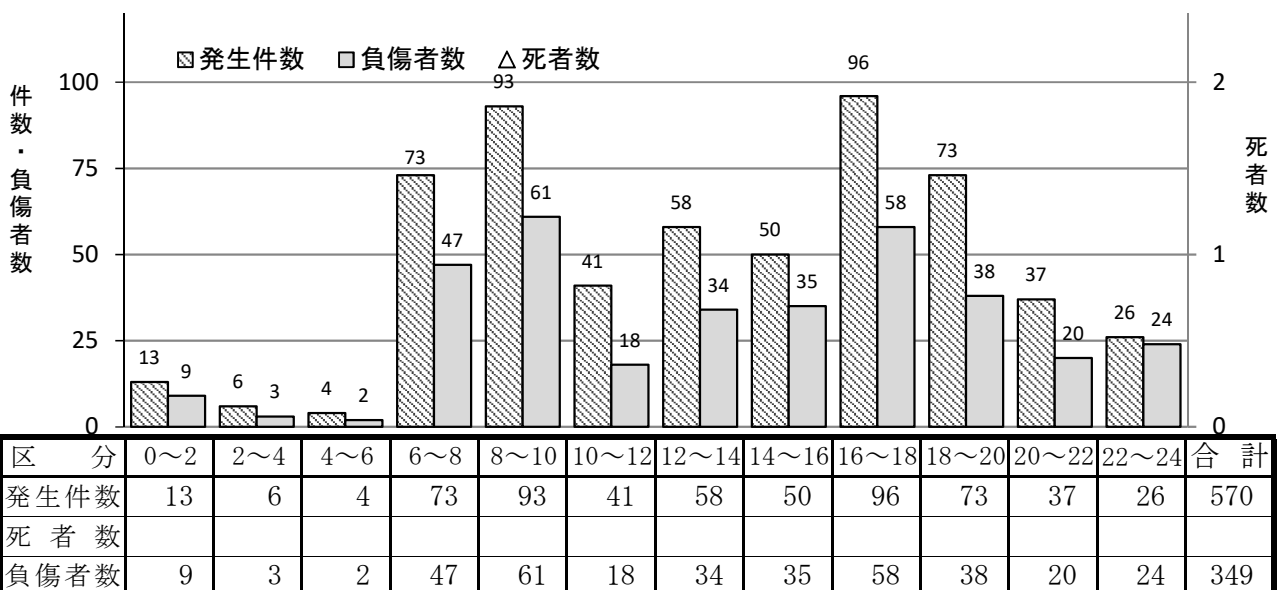
区分	発生件数	死者数	負傷者数
乗用車	354		165
貨物車	35		14
自動二輪車	15		12
原付車	34		31
自転車	128		123
歩行者	4		4
その他			
合計	570		349



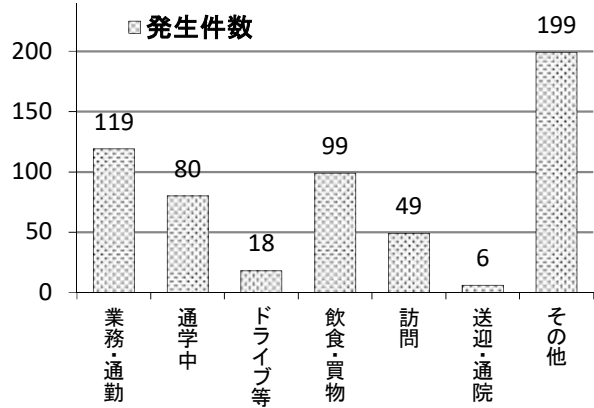
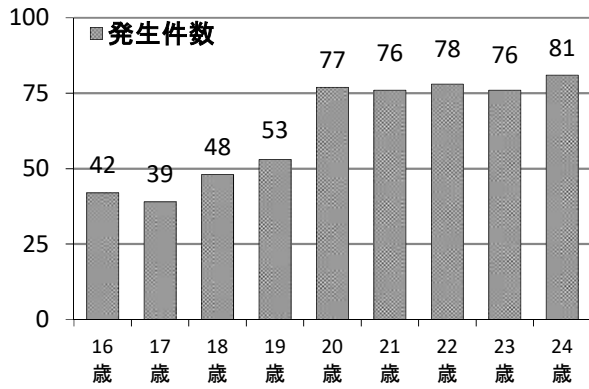
#### イ 路線別

区分	国道11号	国道55号	国道192号	その他国道	主要地方道	一般県道	市町村道	高速その他
発生件数	32	54	52	27	151	76	159	19
死者数								
負傷者数	20	37	27	17	79	45	113	11

#### ウ 時間帯別

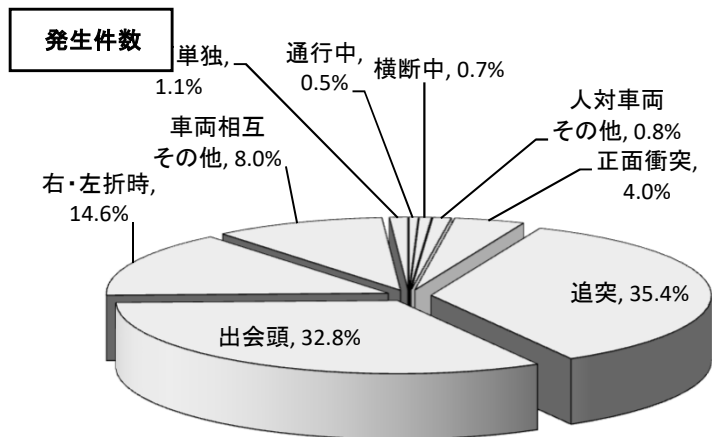


エ 年齢別、通行目的別

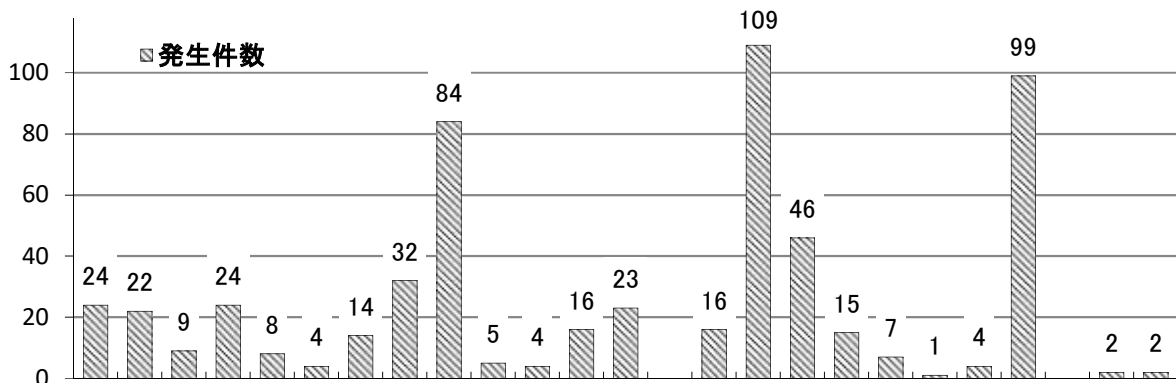


オ 事故類型別

区分		発生件数	死者数	負傷者数
人車	対面			
	通行中	3		1
	横断中	4		2
	その他	6		1
車相	両互	正面衝突	23	13
		追突	202	87
		出会頭	187	135
		右・左折時	83	65
		その他	56	40
車両単独	6		5	
列車				
合計		570		349



カ 違反別



区分	信号無視	通行区分違反	最高速度違反	横断等禁止違反	進路変更禁止違反	追越し違反	右・左折違反	優先通行妨害	交差点安全進行	歩行者妨害等	横断自転車妨害	徐行違反	一時不停止	酒酔い運転	運転操作不適	前方不注意	動静不注意	安全不確認	安全速度	安全運転その他	その他の違反	違反なし(車両)	対象外当事者	歩行者の違反	違反なし(歩行者)	合計
発生件数	24	22	9	24	8	4	14	32	84	5	4	16	23	16	109	46	15	7	1	4	99	2	2	2	570	
死者数																										
負傷者数	11	11	5	11	3	3		9	77			15	13		2	7	22	9	4	1	1	90	51	2	2	349