

15 二輪車の交通事故

- 前年と比較して、発生件数及び負傷者数は減少、死者数は増減がなかった。
- 当事者種別では、原付車（原付二種除く）の発生件数が160件（56.5%）と最も多く、死者は、軽二輪が2人、250～400CC、原付二種及び原付車が各1名であった。
- 年齢層別は、高齢者（65歳以上）の事故が71件（25.1%）と最も多く、次いで若者（16～24歳）の事故が49件（17.3%）と多かった。
死者は、50歳代及び60～64歳が各2人、65歳以上の高齢者が1名であった。
- 事故類型別では出会頭が129件（45.6%）と最も多く、次いで右左折時が72件（25.4%）と多かった。

(1) 二輪車の交通事故発生状況

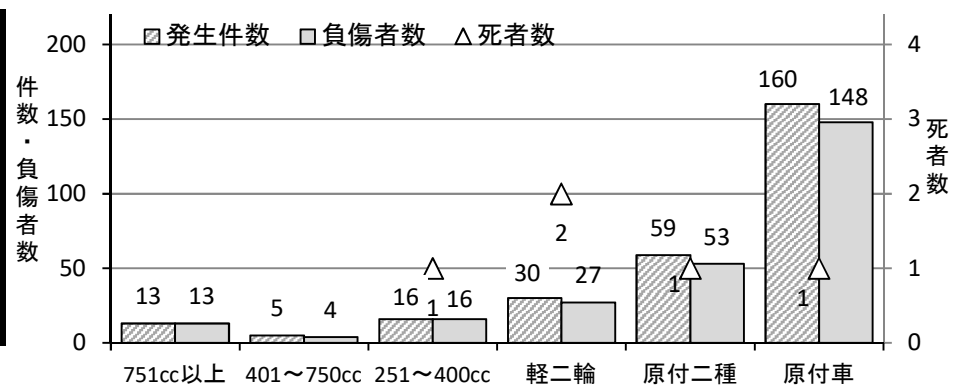
区 分	令和3年			令和2年			増 減 数		
	件数	死者	負傷者	件数	死者	負傷者	件数	死者	負傷者
二輪車の事故	283	5	261	309	5	291	△ 26		△ 30
全 事 故	2,121	32	2,478	2,165	20	2,567	△ 44	12	△ 89
構成率（増減率）	13.3	15.6	10.5	14.3	25.0	11.3	(△ 8.4)		(△ 10.3)

△は減少を示す。

(2) 当事者種別等交通事故発生状況

ア 当事者種別

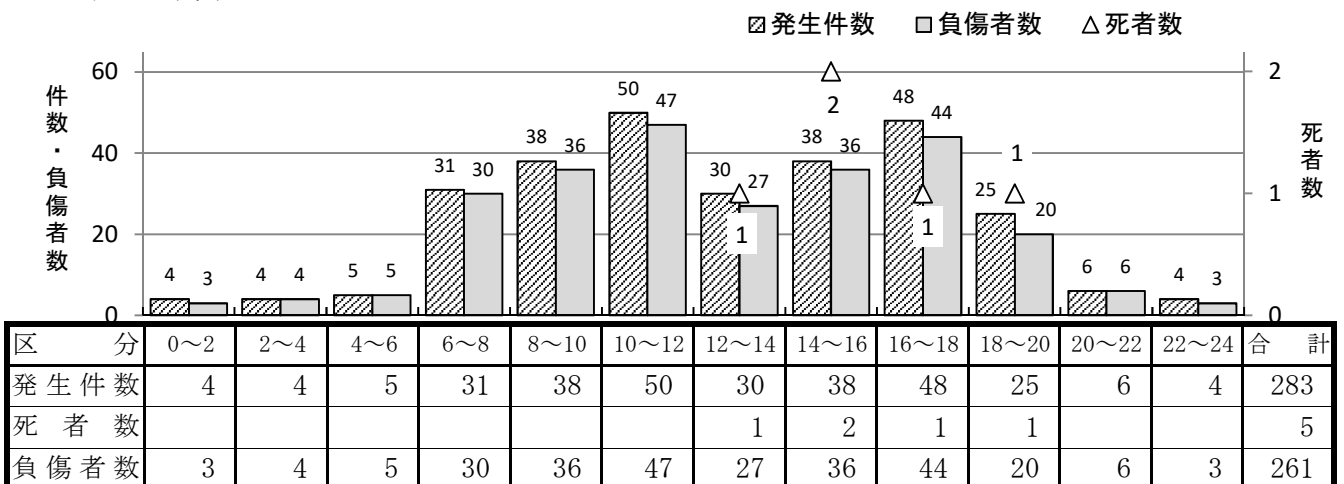
区 分	発生件数	死者数	負傷者数
751cc以上	13		13
401～750cc	5		4
251～400cc	16	1	16
軽二輪	30	2	27
原付二種	59	1	53
原付車	160	1	148
合 計	283	5	261



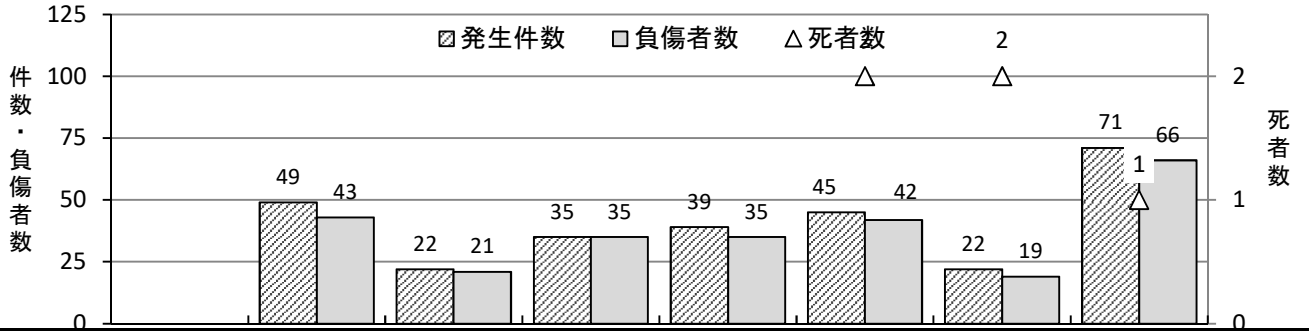
イ 路線別

区 分	国道11号	国道55号	国道192号	その他 国道	主要 地方道	一般 県道	市町 村道	高速 その他	合 計
発生件数	7	14	21	9	56	45	124	7	283
死者数				1	2	2			5
負傷者数	6	13	20	6	51	42	118	5	261

ウ 時間帯別



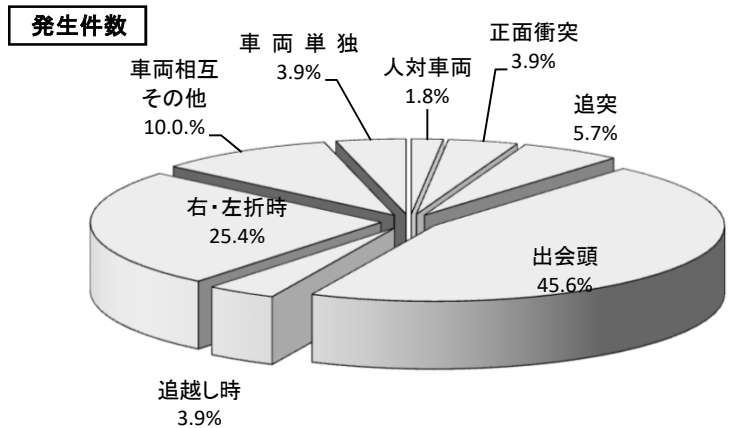
エ 年齢層別



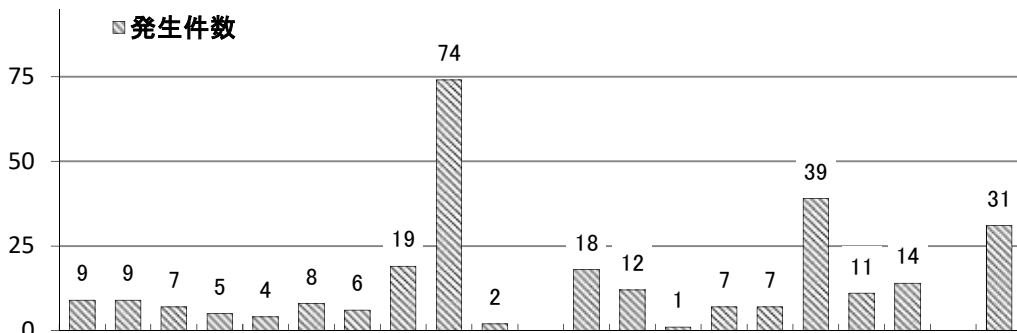
区分	16歳未満	16～24歳	25～29歳	30～39歳	40～49歳	50～59歳	60～64歳	65歳以上	合計
発生件数		49	22	35	39	45	22	71	283
死者数						2	2	1	5
負傷者数		43	21	35	35	42	19	66	261

オ 事故類型別

区分	発生件数	死者数	負傷者数
人対車両	5		
車両相互	正面衝突	11	11
	追突	16	12
	出会頭	129	3
	追越し時等	11	11
	右・左折時	72	71
その他	28	28	
車両単独	11	2	9
合計	283	5	261



カ 違反別



区分	信号無視	通行区分違反	最高速度違反	横断等禁止違反	進路変更禁止違反	追越し違反	右・左折違反	優先通行妨害	交差点安全進行	歩行者妨害等	横断自転車妨害	徐行違反	一時不停止	過労等運転	運転操作不適	前方不注意	動静不注意	安全不確認	安全速度他	その他の違反	違反なし	対象外当事者	合計	
発生件数	9	9	7	5	4	8	6	19	74	2	18	12	1	7	7	39	11	14			31		283	
死者数	1		2					1					1											5
負傷者数	7	8	5	4	4	8	4	18	71		16	12		7	4	38	10	13		30	2		261	