

8 高校生の交通事故

- 当事者種別では、自転車乗車中が102件(90.3%)と最も多く、次いで原付車乗車中の5件(4.4%)であった。
- 通行目的別は、通学・通勤中の発生件数が78件(69.0%)と最多であった。
- 事故類型別は、出会頭事故が72件(63.7%)と半数以上を占めた。

(1) 高校生の交通事故発生状況

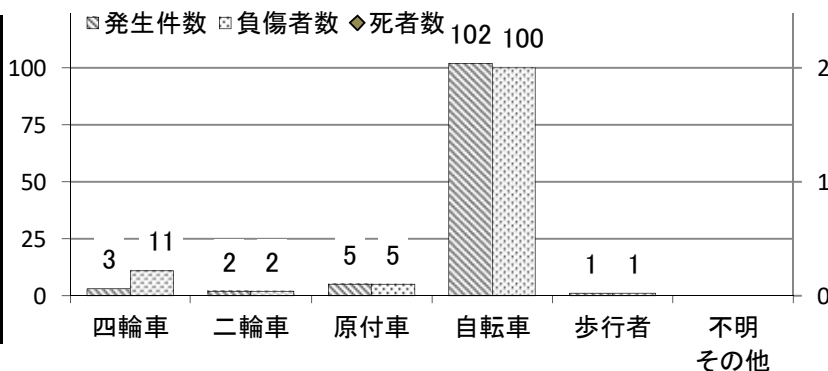
区 分	令 和 3 年			令 和 2 年			増 減 数		
	件 数	死 者	負 傷 者	件 数	死 者	負 傷 者	件 数	死 者	負 傷 者
高校生の事故	113		119	116	2	124	△ 3	△ 2	△ 5
全 事 故	2,121	32	2,478	2,165	20	2,567	△ 44	12	△ 89
構成率(増減率)	5.3		4.8	5.4	10.0	4.8	(△ 2.6)	(△ 100.0)	(△ 4.0)

△は減少を示す。

(2) 当事者種別等交通事故発生状況

ア 当事者種別

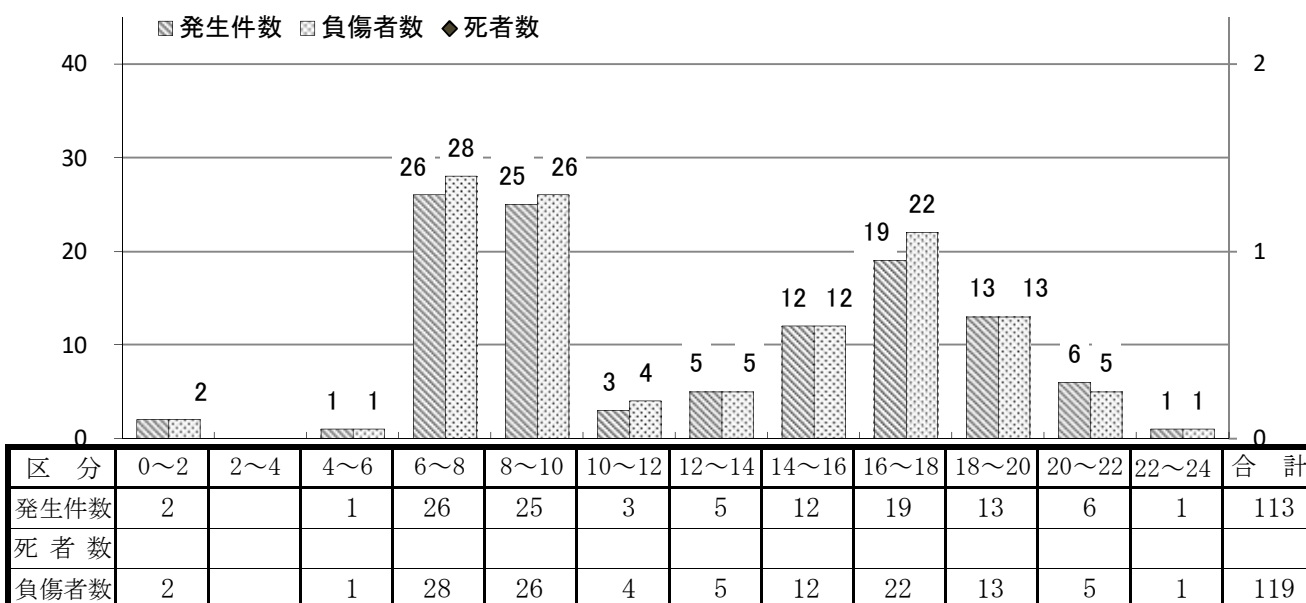
区 分	発生件数	死者数	負傷者数
四 輪 車	3		11
自動二輪車	2		2
原 付 車	5		5
自 転 車	102		100
歩 行 者	1		1
不明・その他			
合 計	113		119



イ 曜日別

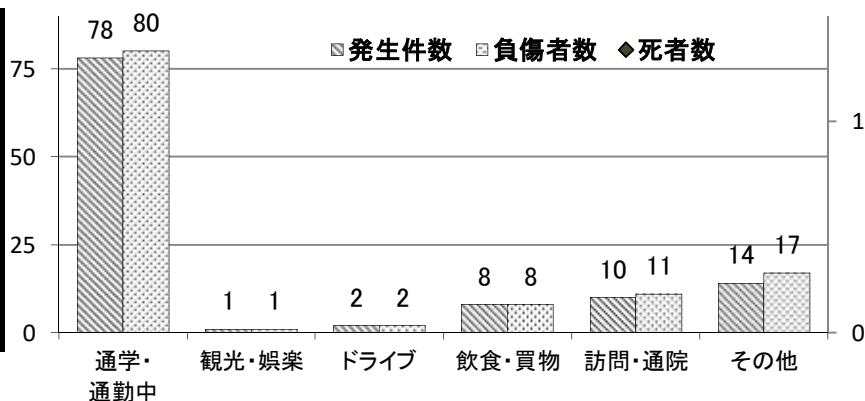
区 分	日	月	火	水	木	金	土	合 計
発生件数	4	16	18	26	18	23	8	113
死者数								
負傷者数	4	19	18	30	18	22	8	119

ウ 時間帯別



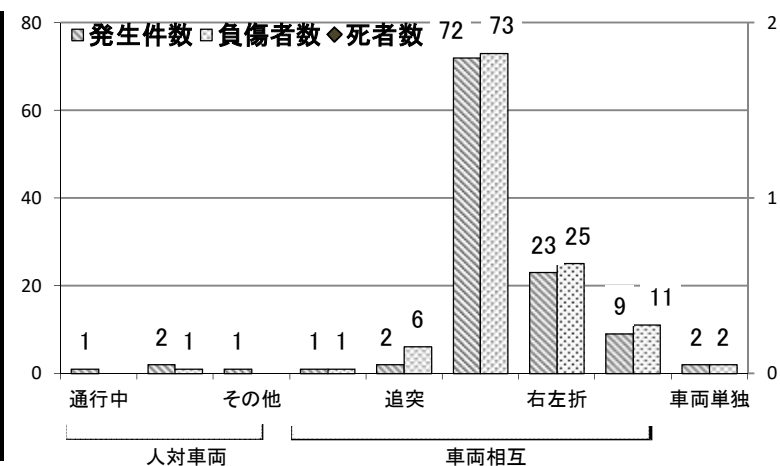
エ 通行目的別

区 分	発生件数	死者数	負傷者数
通学・通勤中	78		80
観光・娯楽	1		1
ドライブ	2		2
飲食・買物	8		8
訪問・通院	10		11
そ の 他	14		17
合 計	113		119

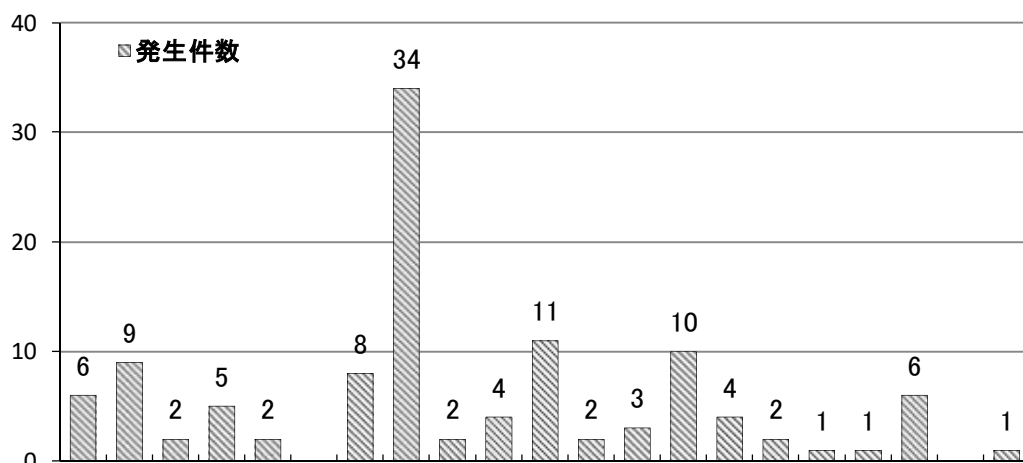


オ 事故類型別

区 分		発生件数	死者数	負傷者数
人対車両	通行中	1		
	横断中	2		1
	そ の 他	1		
車両相互	正面衝突	1	1	
	追 突	2	6	
	出 会 頭	72	73	
	右・左折時	23	25	
	そ の 他	9	11	
車 両 単 独	2		2	
合 計		113		119



カ 違反別



区 分	信号無視	通行区分違反	最高速度違反	横断等禁止違反	進路変更禁止違反	右・左折違反	優先通行妨害	交差点安全進行	歩行者妨害等	徐行違反	一時不停止	運転操作不適	前方不注意	動静不注意	安全不確認	安全速度	安全運転その他	その他の違反	違反なし(車両)	歩行者の違反	違反なし(歩行者)	対象外当事者	合 計
発生件数	6	9	2	5	2	8	34	2	4	11	2	3	10	4	2	1	1	6	1	1	13	119	
死者数																							
負傷者数	4	9	1	4	2	8	34		4	11	2	2	10	4	2	1	1	6	1	13	119		