

16 四輪車の交通事故

- 事故類型は、追突が1,427件(43.4%)と最も多く、次いで出会い頭が848件(25.8%)で、この2つの事故類型で全体の約7割を占めた。
事故死者11人のうち、事故類型別は、車両単独が9人、出会い頭及び右折時が各1人であった。
- 違反別では、前方不注意が604件(18.4%)で最も多く、次いで交差点安全進行が244件(7.4%)と多かった。
- 年齢別では、事故死者11人のうち、65歳以上の高齢者が7人(63.6%)と多かった。

(1) 四輪車の交通事故発生状況

区分	令和3年			令和2年			増減数		
	件数	死者	負傷者	件数	死者	負傷者	件数	死者	負傷者
第一当事者	1,985	9	95	2,002	8	120	△17	1	△25
第二当事者	1,301	1	1,159	1,324		1,153	△23	1	6
第三当以下		1	373		3	388		△2	△15
合計	3,286	11	1,627	3,326	11	1,661	(△40)	(0)	(△34)

△は減少を示す。

(2) 当事者種別等交通事故発生状況

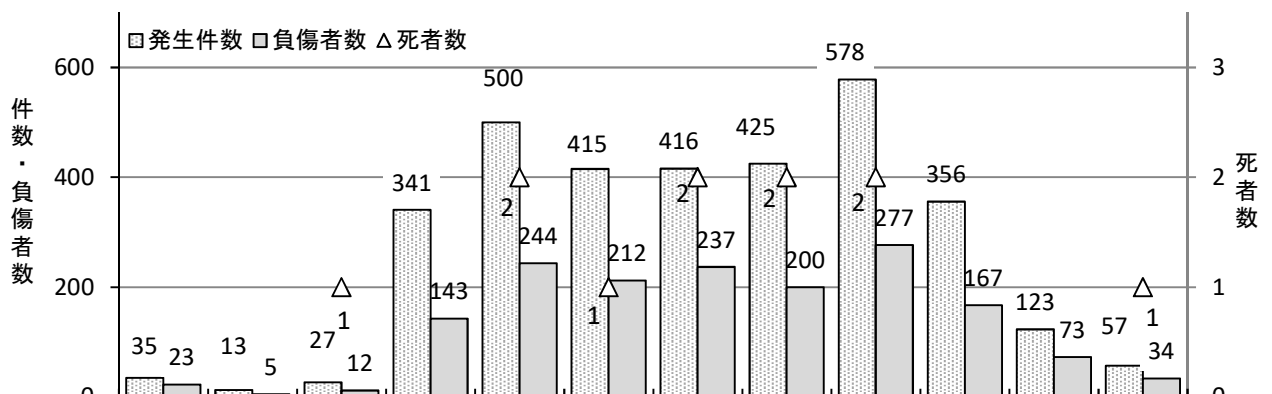
ア 当事者種別

区分	乗用車					貨物車					特車	殊等	合計
	大型	中型	準中型	普通	軽四	大型	中型	準中型	普通	軽四			
発生件数	2			1,403	1,311	33	19	61	91	361	5	3,286	
死者数				2	1					7	1	11	
負傷者数	2			720	690	10	3	15	46	138	3	1,627	

イ 路線別

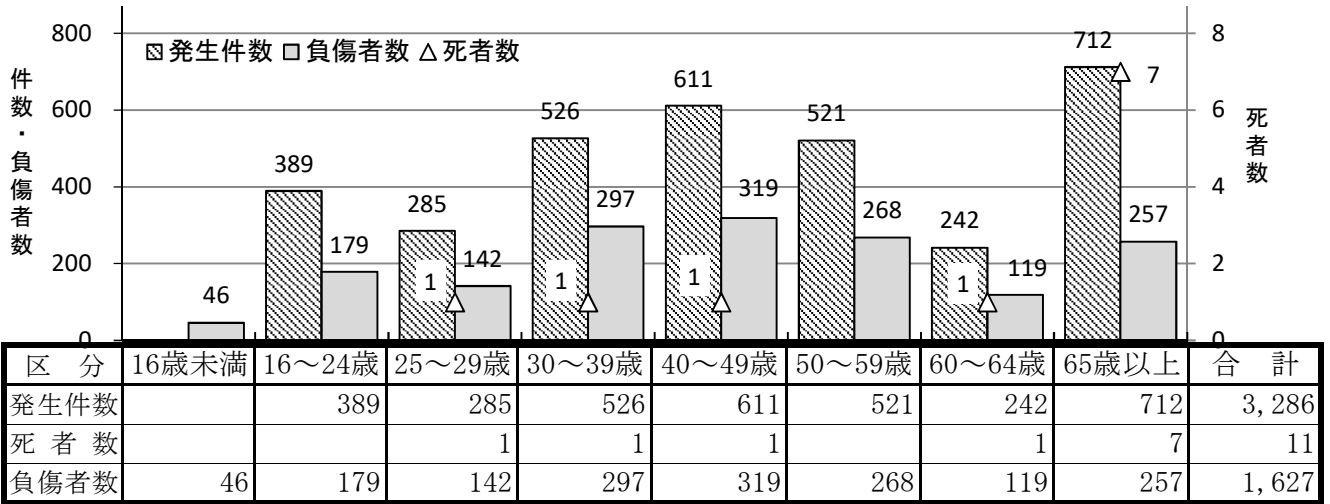
区分	国道11号	国道55号	国道192号	その他国道	主要地方道	一般県道	市町村道	高速その他	合計
発生件数	144	289	319	149	904	446	839	196	3,286
死者数	1	2		2	2		3	1	11
負傷者数	9	158	187	165	492	210	319	87	1,627

ウ 時間帯別



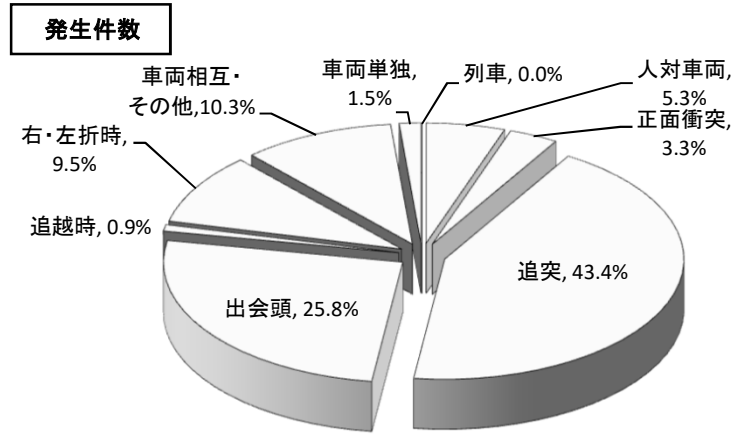
区分	0~2	2~4	4~6	6~8	8~10	10~12	12~14	14~16	16~18	18~20	20~22	22~24	合計
発生件数	35	13	27	341	500	415	416	425	578	356	123	57	3,286
死者数			1		2	1	2	2	2			1	11
負傷者数	23	5	12	143	244	212	237	200	277	167	73	34	1,627

エ 年齢層別

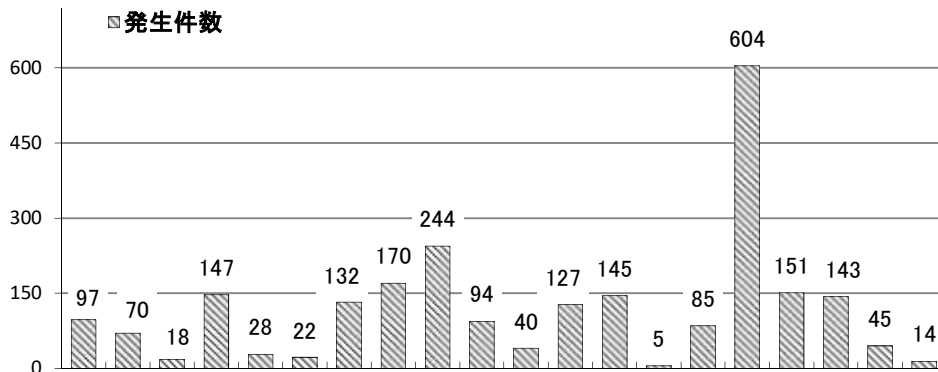


オ 事故類型別

区分	発生件数	死者数	負傷者数
人対車両	175		
車両相互	正面衝突	109	66
	追突	1,427	924
	出会頭	848	1
	追越し時等	28	5
	右・左折時	313	1
	その他	338	175
車両単独	48	9	31
列車			
合計	3,286	11	1,627



カ 違反別



区分	信号無視	通行区分違反	最高速度違反	横断等禁止違反	進路変更禁止違反	追越し違反	右・左折違反	優先通行妨害	交差点安全進行	歩行者妨害等	横断自転車妨害	徐行場所違反	一時不停止	過労等運転	運転操作不適	前方不注意	動静不注意	安全不確認	安全速度他	その他の違反	違反なし	対象外当事者	合計
発生件数	97	70	18	147	28	22	132	170	244	94	40	127	145	5	85	604	151	143	45	14	905		3,286
死者数		2	2	1				2						1			1	1				1	11
負傷者数	19	11	4	4	4	1	11	23	154			43	17	2	5	10	53	16	19	2	856	373	1,627