

交通事故発生状況

令和6年8月31日 現在(確定数)
交通部交通企画課

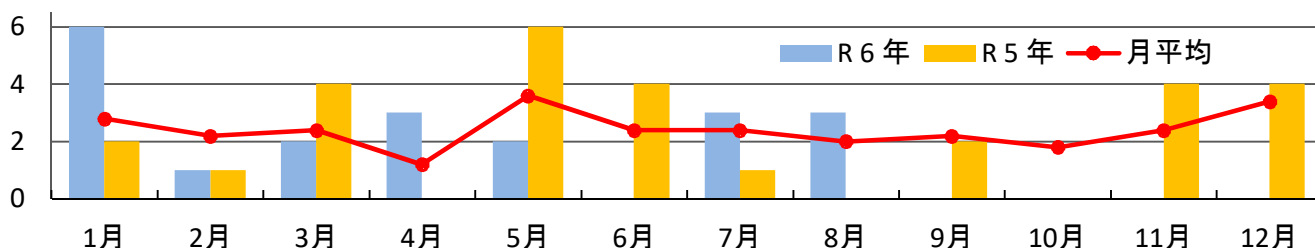
1 交通事故前年対比

区分	年別	本年	前年	増減		1日 当り	過去5年 平均数
				数	率(%)		
発生件数		1158	1249	-91	-7.3	4.75	1373.6
死者数	件数	17	18	-1	-5.6	0.07	18.6
		20	18	2	11.1	0.08	19.0
傷者数	重傷	165	148	17	11.5	0.68	174.6
	軽傷	1209	1342	-133	-9.9	4.95	1454.8
	計	1374	1490	-116	-7.8	5.63	1629.4

2 月別交通死亡事故(死者数)

月別	1月	2月	3月	4月	5月	6月	7月	8月	9月	10月	11月	12月	年計
R6年	6	1	2	3	2	0	3	3					19
R5年	2	1	4	0	6	4	1	0	2	0	4	4	28
R4年	4	2	0	0	3	2	0	2	1	3	2	4	23
R3年	2	3	3	1	4	1	4	4	3	3	2	2	32
R2年	3	0	0	1	1	4	3	2	2	0	3	1	20
R1年	3	5	5	4	4	1	4	2	3	3	1	6	41
月平均	2.8	2.2	2.4	1.2	3.6	2.4	2.4	2.0	2.2	1.8	2.4	3.4	28.8

※ 月平均は R1年～ R5年の平均を四捨五入



3 全国・四国の交通死亡事故(死者数)

区分	本年	前年	増減		1日当り 死者数	過去5年 平均死者	高齢者の死者					
			8月中(増減)	人数			率(%)	人数	増減数	構成率		
全国	246	(6)	1,655	1,657	-2	-0.1	6.78	1,708.6	923	42	55.8	
四国管内	徳島	3	(3)	20	18	2	11.1	0.08	19.0	14		70.0
	香川	1	(-2)	20	20			0.08	25.8	13	1	65.0
	愛媛	2	(-1)	28	28			0.11	26.6	19		67.9
	高知	2	(-3)	16	13	3	23.1	0.07	18.0	12	5	75.0
	計	8	(-3)	84	79	5	6.3	0.34	89.4	58	6	69.0

※ 増減数は前年との比較、過去5年間の平均死者は各年当日累計の平均数

4 本県事故死者の全国的な位置(ワースト)

人口10万人当り	2.88 人	1 / 47
死者数の増減率	11.1 %	14 / 47
車両台数10万台当り	3.20 人	1 / 47
免許人口10万人当り	3.97 人	1 / 47
死者に占める高齢者の割合	70.0 %	10 / 47
高齢者死者数/高齢者10万人当り	5.69 人	1 / 47

☆ 全国の死亡事故発生状況
死者が最も多い
愛知県 91人
死者が最も少ない
島根県 7人

交通事故発生状況

令和5年12月31日 現在(確定数)
交通部交通企画課

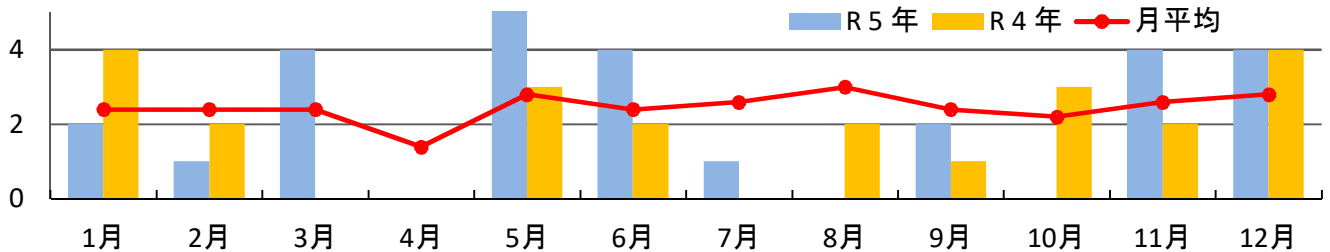
1 交通事故前年対比

区分	年別	本年	前年	増減		1日 当り	過去5年 平均数
				数	率(%)		
発生件数		1987	1960	27	1.4	5.44	2314.0
	件数	28	22	6	27.3	0.08	28.4
死者数		28	23	5	21.7	0.08	29.4
傷者数	重傷	257	223	34	15.2	0.70	292.2
	軽傷	2095	2110	-15	-0.7	5.74	2480.8
	計	2352	2333	19	0.8	6.44	2773.0

2 月別交通死亡事故(死者数)

月別	1月	2月	3月	4月	5月	6月	7月	8月	9月	10月	11月	12月	年計
死者数	2	1	4	0	6	4	1	0	2	0	4	4	28
R5年	2	1	4	0	6	4	1	0	2	0	4	4	28
R4年	4	2	0	0	3	2	0	2	1	3	2	4	23
R3年	2	3	3	1	4	1	4	4	3	3	2	2	32
R2年	3	0	0	1	1	4	3	2	2	0	3	1	20
R1年	3	5	5	4	4	1	4	2	3	3	1	6	41
H30年	0	2	4	1	2	4	2	5	3	2	5	1	31
月平均	2.4	2.4	2.4	1.4	2.8	2.4	2.6	3.0	2.4	2.2	2.6	2.8	29.4

※ 月平均は H30年～ R4年の平均を四捨五入



3 全国・四国の交通死亡事故(死者数)

区分	本年	前年	増減		1日当り 死者数	過去5年 平均死者	高齢者の死者				
			人数	率(%)			人数	増減数	構成率		
全国	300 (20)	2,678	2,610	68	2.6	7.36	2,795.6	1,465	-6	54.7	
四国管内	徳島	4 ()	28	23	5	21.7	0.08	29.4	21	3	75.0
	香川	4 (-5)	33	35	-2	-5.7	0.09	44.4	22	-2	66.7
	愛媛	8 (4)	43	44	-1	-2.3	0.12	48.6	32	1	74.4
	高知	4 (3)	23	26	-3	-11.5	0.06	29.4	11	-9	47.8
	計	20 (2)	127	128	-1	-0.8	0.35	151.8	86	-7	67.7

※ 増減数は前年との比較、過去5年間の平均死者は各年当日累計の平均数

4 本県事故死者の全国的な位置(ワースト)

人口10万人当り	3.98 人	1 / 47
死者数の増減率	21.7 %	10 / 47
車両台数10万台当り	4.49 人	1 / 47
免許人口10万人当り	5.52 人	1 / 47
死者に占める高齢者の割合	75.0 %	2 / 47
高齢者死者数/高齢者10万人当り	8.54 人	1 / 47

☆ 全国の死亡事故発生状況

死者が最も多い

大阪府 148 人

死者が最も少ない

佐賀県 13 人

交通事故発生状況

令和4年12月31日 現在(確定数)
交通部交通企画課

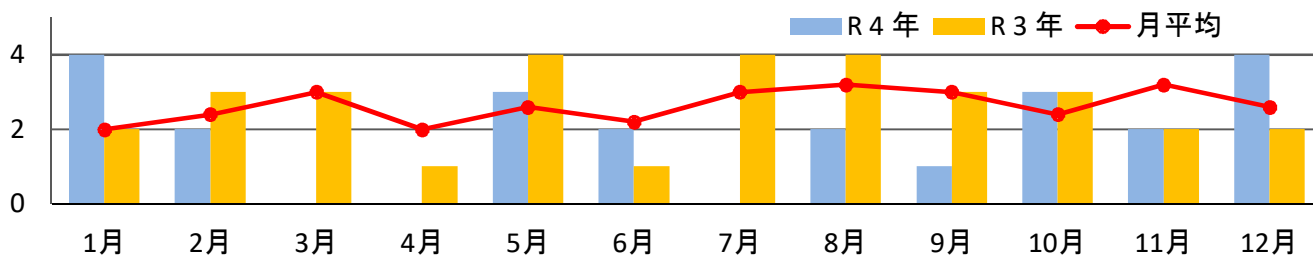
1 交通事故前年対比

区分	年別	本年	前年	増減		1日 当り	過去5年 平均数
				数	率(%)		
発生件数		1960	2121	-161	-7.6	5.37	2552.2
死者数	件数	22	32	-10	-31.3	0.06	30.6
	重傷	223	271	-48	-17.7	0.61	321.0
	軽傷	2110	2207	-97	-4.4	5.78	2755.0
	計	2333	2478	-145	-5.9	6.39	3076.0

2 月別交通死亡事故(死者数)

月別	1月	2月	3月	4月	5月	6月	7月	8月	9月	10月	11月	12月	年計
死者数	4	2	0	0	3	2	0	2	1	3	2	4	23
	2	3	3	1	4	1	4	4	3	3	2	2	32
	3	0	0	1	1	4	3	2	2	0	3	1	20
	3	5	5	4	4	1	4	2	3	3	1	6	41
	0	2	4	1	2	4	2	5	3	2	5	1	31
	2	2	3	3	2	1	2	3	4	4	5	3	34
	2.0	2.4	3.0	2.0	2.6	2.2	3.0	3.2	3.0	2.4	3.2	2.6	31.6

※ 月平均は H27年～ R1年の平均を四捨五入



3 全国・四国の交通死亡事故(死者数)

区分	本年	前年	増減		1日当り 死者数	過去5年 平均死者	高齢者の死者			
			人数	率(%)			人数	増減数	構成率	
全国	280 (-4)	2,610	2,636	-26	-1.0	7.17	2,966.4	1,471	-49	56.4
四国管内										
徳島	4 (2)	23	32	-9	-28.1	0.06	31.6	18	1	78.3
香川	9 (6)	35	37	-2	-5.4	0.10	47.0	24	2	68.6
愛媛	4 (-1)	44	50	-6	-12.0	0.12	55.4	31	-2	70.5
高知	1 (-2)	26	25	1	4.0	0.07	30.0	20	-1	76.9
計	18 (5)	128	144	-16	-11.1	0.35	164.0	93	0	72.7

※ 増減数は前年との比較、過去5年間の平均死者は各年当日累計の平均数

4 本県事故死者の全国的な位置(ワースト)

人口10万人当り	3.23 人	10 / 47
死者数の増減率	-28.1 %	47 / 47
車両台数10万台当り	3.69 人	13 / 47
免許人口10万人当り	4.51 人	11 / 47
死者に占める高齢者の割合	78.3 %	1 / 47
高齢者死者数/高齢者10万人当り	7.29 人	7 / 47

☆ 全国の死亡事故発生状況

死者が最も多い

大阪府 141 人

死者が最も少ない

鳥取県 14 人