

交通事故発生状況

令和5年4月30日 現在(確定数)
交通部交通企画課

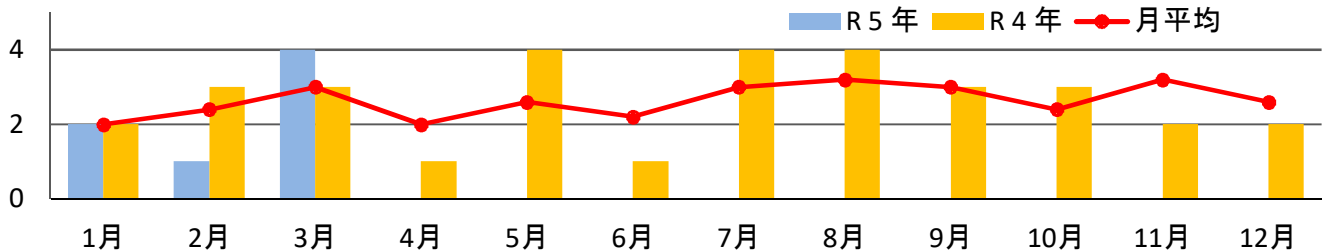
1 交通事故前年対比

| 区分 | 年別 | 本年 | 前年 | 増減 | | 1日 当り | 過去5年 平均数 |
|------|----|-----|-----|------|-------|----------|-------------|
| | | | | 数 | 率(%) | | |
| 発生件数 | | 550 | 612 | -62 | -10.1 | 4.58 | 724.4 |
| 死者数 | 件数 | 7 | 6 | 1 | 16.7 | 0.06 | 8.4 |
| | 重傷 | 86 | 63 | 23 | 36.5 | 0.72 | 93.6 |
| | 軽傷 | 572 | 676 | -104 | -15.4 | 4.77 | 775.0 |
| | 計 | 658 | 739 | -81 | -11.0 | 5.48 | 868.6 |

2 月別交通死亡事故(死者数)

| 月別 | 1月 | 2月 | 3月 | 4月 | 5月 | 6月 | 7月 | 8月 | 9月 | 10月 | 11月 | 12月 | 年計 |
|------|-----|-----|-----|-----|-----|-----|-----|-----|-----|-----|-----|-----|------|
| R5年 | 2 | 1 | 4 | 0 | | | | | | | | | 7 |
| R4年 | 4 | 2 | 0 | 0 | 3 | 2 | 0 | 2 | 1 | 3 | 2 | 4 | 23 |
| R3年 | 2 | 3 | 3 | 1 | 4 | 1 | 4 | 4 | 3 | 3 | 2 | 2 | 32 |
| R2年 | 3 | 0 | 0 | 1 | 1 | 4 | 3 | 2 | 2 | 0 | 3 | 1 | 20 |
| R1年 | 3 | 5 | 5 | 4 | 4 | 1 | 4 | 2 | 3 | 3 | 1 | 6 | 41 |
| H30年 | 0 | 2 | 4 | 1 | 2 | 4 | 2 | 5 | 3 | 2 | 5 | 1 | 31 |
| 月平均 | 2.4 | 2.4 | 2.4 | 1.4 | 2.8 | 2.4 | 2.6 | 3.0 | 2.4 | 2.2 | 2.6 | 2.8 | 29.4 |

※ 月平均は H30年～ R4年の平均を四捨五入



3 全国・四国の交通死亡事故(死者数)

| 区分 | 本年 | 前年 | 増減 | | 1日当り 死者数 | 過去5年 平均死者 | 高齢者の死者 | | | | | |
|------|-----|------|---------|-----|-------------|--------------|--------|-------|------|-----|------|-------|
| | | | 4月中(増減) | 人数 | | | 率(%) | 人数 | 増減数 | 構成率 | | |
| 全国 | 185 | (-6) | 798 | 753 | 45 | 6.0 | 6.65 | 928.8 | 441 | 7 | 55.3 | |
| 四国管内 | 徳島 | () | 7 | 6 | 1 | 16.7 | 0.06 | 8.6 | 4 | | 57.1 | |
| | 香川 | 4 | (2) | 13 | 12 | 1 | 8.3 | 0.11 | 15.0 | 9 | 2 | 69.2 |
| | 愛媛 | 4 | (1) | 13 | 15 | -2 | -13.3 | 0.11 | 13.4 | 8 | -4 | 61.5 |
| | 高知 | 1 | (-1) | 3 | 10 | -7 | -70.0 | 0.03 | 11.0 | 3 | -5 | 100.0 |
| | 計 | 9 | (2) | 36 | 43 | -7 | -16.3 | 0.30 | 48.0 | 24 | -7 | 66.7 |

※ 増減数は前年との比較、過去5年間の平均死者は各年当日累計の平均数

4 本県事故死者の全国的な位置(ワースト)

| | | |
|------------------|--------|---------|
| 人口10万人当り | 0.99 人 | 13 / 47 |
| 死者数の増減率 | 16.7 % | 17 / 47 |
| 車両台数10万台当り | 1.12 人 | 18 / 47 |
| 免許人口10万人当り | 1.38 人 | 15 / 47 |
| 死者に占める高齢者の割合 | 57.1 % | 36 / 47 |
| 高齢者死者数/高齢者10万人当り | 1.63 人 | 19 / 47 |

☆ 全国の死亡事故発生状況

死者が最も多い

大阪府 58人

死者が最も少ない

鳥取県 1人

交通事故発生状況

令和4年12月31日 現在(確定数)
交通部交通企画課

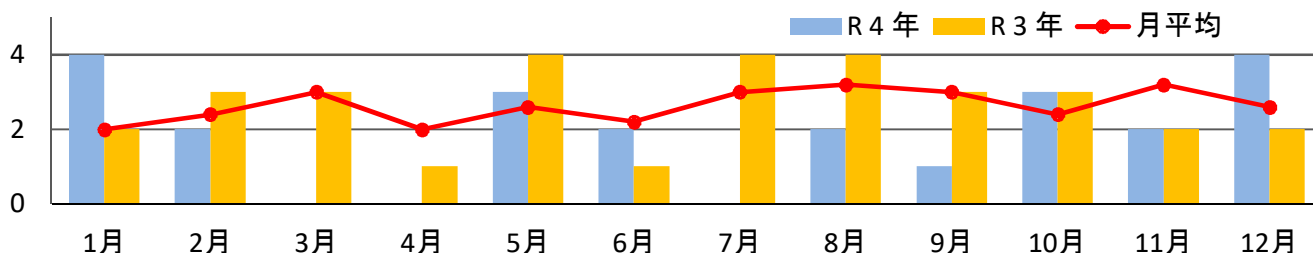
1 交通事故前年対比

| 区分 | 年別 | 本年 | 前年 | 増減 | | 1日 当り | 過去5年 平均数 |
|------|----|------|------|------|-------|----------|-------------|
| | | | | 数 | 率(%) | | |
| 発生件数 | | 1960 | 2121 | -161 | -7.6 | 5.37 | 2552.2 |
| | 件数 | 22 | 32 | -10 | -31.3 | 0.06 | 30.6 |
| 死者数 | | 23 | 32 | -9 | -28.1 | 0.06 | 31.6 |
| 傷者数 | 重傷 | 223 | 271 | -48 | -17.7 | 0.61 | 321.0 |
| | 軽傷 | 2110 | 2207 | -97 | -4.4 | 5.78 | 2755.0 |
| | 計 | 2333 | 2478 | -145 | -5.9 | 6.39 | 3076.0 |

2 月別交通死亡事故(死者数)

| 月別 | | 1月 | 2月 | 3月 | 4月 | 5月 | 6月 | 7月 | 8月 | 9月 | 10月 | 11月 | 12月 | 年計 |
|-----|------|-----|-----|-----|-----|-----|-----|-----|-----|-----|-----|-----|-----|------|
| 死者数 | R4年 | 4 | 2 | 0 | 0 | 3 | 2 | 0 | 2 | 1 | 3 | 2 | 4 | 23 |
| | R3年 | 2 | 3 | 3 | 1 | 4 | 1 | 4 | 4 | 3 | 3 | 2 | 2 | 32 |
| | R2年 | 3 | 0 | 0 | 1 | 1 | 4 | 3 | 2 | 2 | 0 | 3 | 1 | 20 |
| | R1年 | 3 | 5 | 5 | 4 | 4 | 1 | 4 | 2 | 3 | 3 | 1 | 6 | 41 |
| | H30年 | 0 | 2 | 4 | 1 | 2 | 4 | 2 | 5 | 3 | 2 | 5 | 1 | 31 |
| | H29年 | 2 | 2 | 3 | 3 | 2 | 1 | 2 | 3 | 4 | 4 | 5 | 3 | 34 |
| | 月平均 | 2.0 | 2.4 | 3.0 | 2.0 | 2.6 | 2.2 | 3.0 | 3.2 | 3.0 | 2.4 | 3.2 | 2.6 | 31.6 |

※ 月平均は H27年～ R1年の平均を四捨五入



3 全国・四国の交通死亡事故(死者数)

| 区分 | 県別 | 本年 | | 前年 | 増減 | | 1日当り 死者数 | 過去5年 平均死者 | 高齢者の死者 | | | |
|------|----|----------|------|-------|-------|-----|-------------|--------------|---------|-------|-----|------|
| | | 12月中(増減) | 数 | | 率(%) | 人数 | | | 増減数 | 構成率 | | |
| 死者数 | 全国 | 280 | (-4) | 2,610 | 2,636 | -26 | -1.0 | 7.17 | 2,966.4 | 1,471 | -49 | 56.4 |
| 四国管内 | 徳島 | 4 | (2) | 23 | 32 | -9 | -28.1 | 0.06 | 31.6 | 18 | 1 | 78.3 |
| | 香川 | 9 | (6) | 35 | 37 | -2 | -5.4 | 0.10 | 47.0 | 24 | 2 | 68.6 |
| | 愛媛 | 4 | (-1) | 44 | 50 | -6 | -12.0 | 0.12 | 55.4 | 31 | -2 | 70.5 |
| | 高知 | 1 | (-2) | 26 | 25 | 1 | 4.0 | 0.07 | 30.0 | 20 | -1 | 76.9 |
| | 計 | 18 | (5) | 128 | 144 | -16 | -11.1 | 0.35 | 164.0 | 93 | 0 | 72.7 |

※ 増減数は前年との比較、過去5年間の平均死者は各年当日累計の平均数

4 本県事故死者の全国的な位置(ワースト)

| | | |
|------------------|---------|---------|
| 人口10万人当り | 3.23 人 | 10 / 47 |
| 死者数の増減率 | -28.1 % | 47 / 47 |
| 車両台数10万台当り | 3.69 人 | 13 / 47 |
| 免許人口10万人当り | 4.51 人 | 11 / 47 |
| 死者に占める高齢者の割合 | 78.3 % | 1 / 47 |
| 高齢者死者数/高齢者10万人当り | 7.29 人 | 7 / 47 |

☆ 全国の死亡事故発生状況

死者が最も多い

大阪府 141 人

死者が最も少ない

鳥取県 14 人