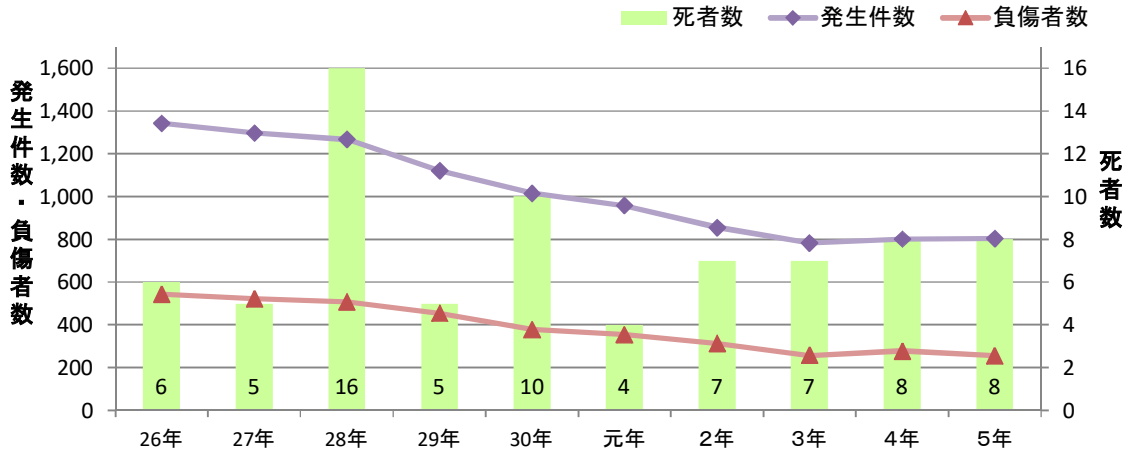


高齢ドライバー(DR)の交通事故(令和6年9月末)

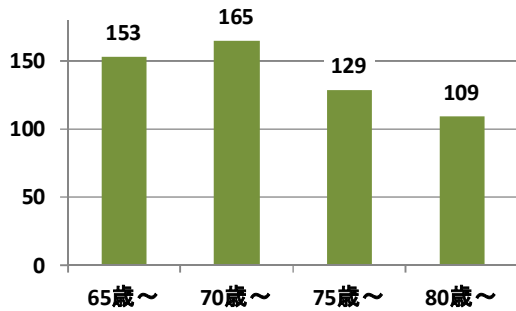
1 過去10年間の交通事故発生状況

区分	26年	27年	28年	29年	30年	元年	2年	3年	4年	5年	R6年9月末
高齢DR関与発生件数	1,342	1,298	1,267	1,121	1,015	958	856	783	801	803	556
構成率(%)	30.7	33.6	35.4	35.6	36.1	38.1	39.5	36.9	40.9	40.9	43.1
高齢DR死者数	6	5	16	5	10	4	7	7	8	8	6
構成率(%)	19.4	18.5	32.7	14.7	32.6	9.8	35.0	21.9	34.8	34.8	28.6
高齢DR負傷者数	544	523	508	454	378	355	313	257	277	256	178
構成率(%)	10.0	10.8	11.5	11.8	10.9	11.7	12.2	10.4	11.9	11.9	11.6



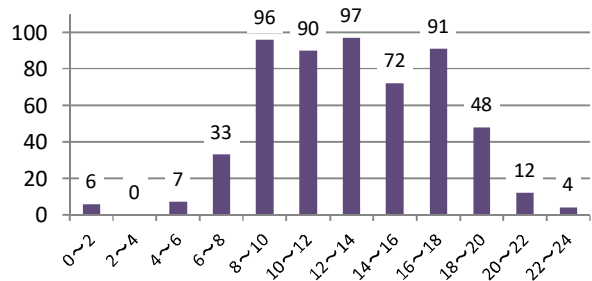
2 高齢ドライバーの交通事故発生状況

年齢別発生件数



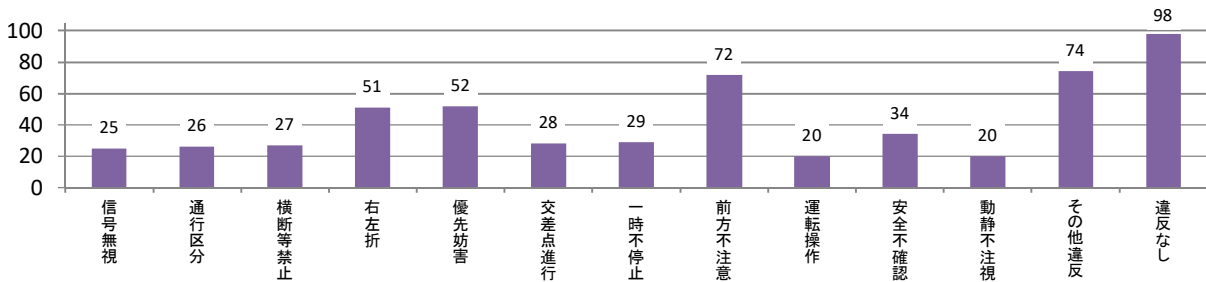
区分	65歳~	70歳~	75歳~	80歳~	計
件数	153	165	129	109	556

時間帯別発生件数



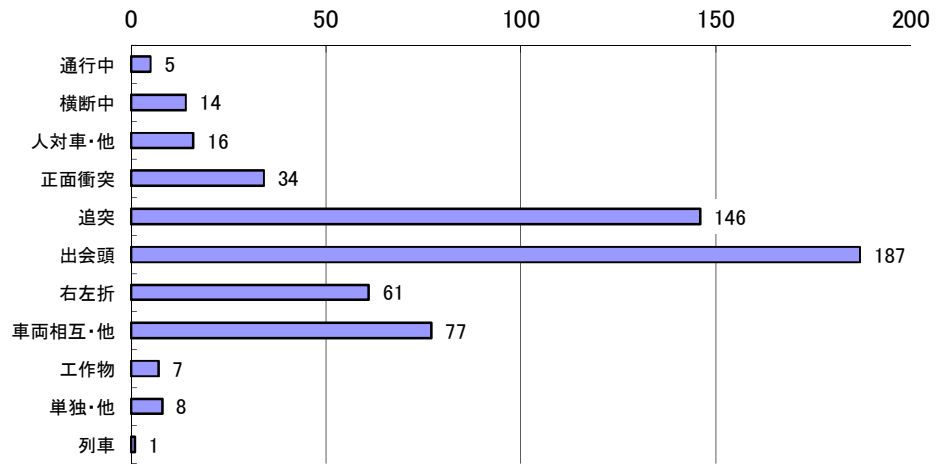
時間	0~2	2~4	4~6	6~8	8~10	10~12
件数	6	0	7	33	96	90
時間	12~14	14~16	16~18	18~20	20~22	22~24
件数	97	72	91	48	12	4

違反別発生件数

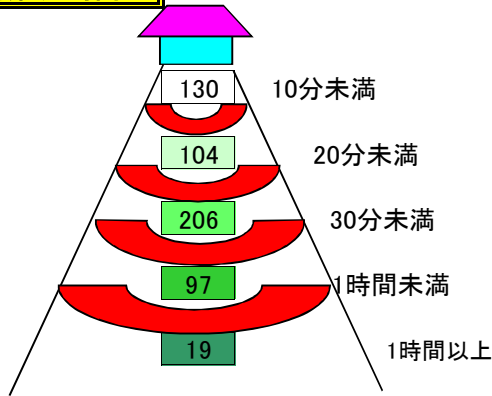


区分	信号無視	通行区分	横断等禁止	右左折	優先妨害	交差点進行	一時不停止	前方不注意	運転操作	安全不確認	動静不注意	その他違反	違反なし	合計
件数	25	26	27	51	52	28	29	72	20	34	20	74	98	556
構成率	4.5	4.7	4.9	9.2	9.4	5.0	5.2	12.9	3.6	6.1	3.6	13.3	17.6	100.0

事故類型別発生件数		
人対車両	通行中	5
	横断中	14
	その他	16
	小計	35
車両相互	正面衝突	34
	追突	146
	出会頭	187
	右左折	61
	その他	77
	小計	505
車両単独	工作物衝突	7
	その他	8
	小計	15
列車		1
合計		556

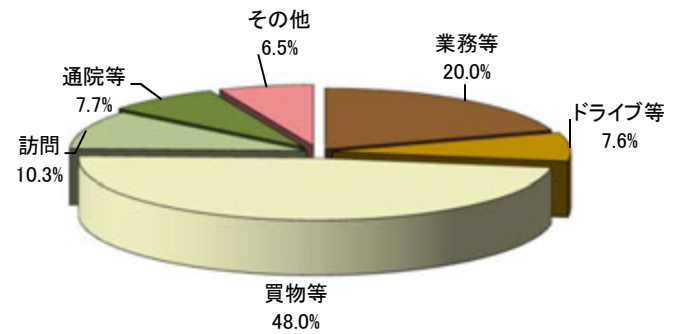


運転経過時間



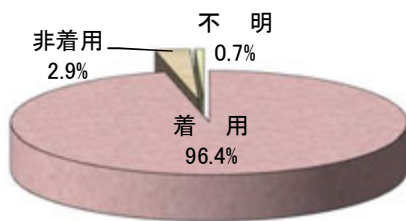
通行目的別発生件数

業務等	ドライブ等	買物等	訪問	通院等	その他	計
111	42	267	57	43	36	556



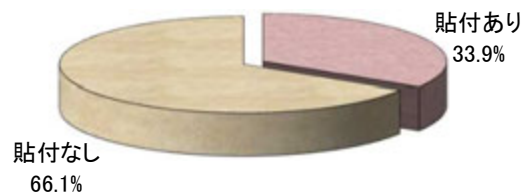
シートベルト着用別死傷者数

着用	135	96.4%
非着用	4	2.9%
不明	1	0.7%



高齢者標識貼付有無別発生件数

貼付あり	120	33.9%
貼付なし	234	66.1%



高齢化率

(単位 %)

区分		28年	29年	30年	元年	2年	3年	4年	5年
人口	徳島県	31.3	32.0	32.6	33.1	33.7	34.0	33.8	34.1
	全国	27.3	27.7	28.1	28.4	28.0	28.0	29.0	29.1
免許人口	徳島県	26.5	27.3	28.2	28.9	29.6	30.3	30.8	31.6
	全国	21.5	22.1	22.6	22.9	23.3	23.3	23.8	24.2

注 高齢化率: 全体に占める65歳以上の割合
人口は、各年10月現在
免許人口は、各年12月末現在