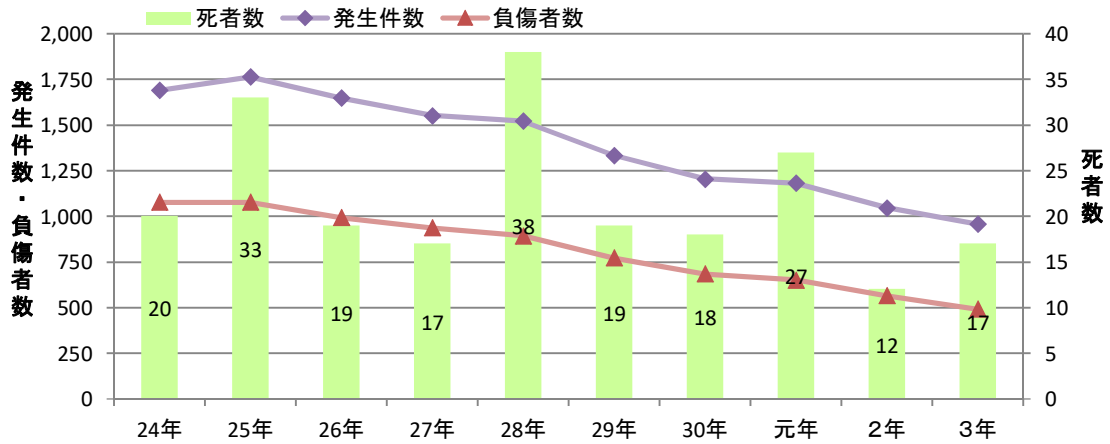


# 高齢者の交通事故（令和4年4月末）

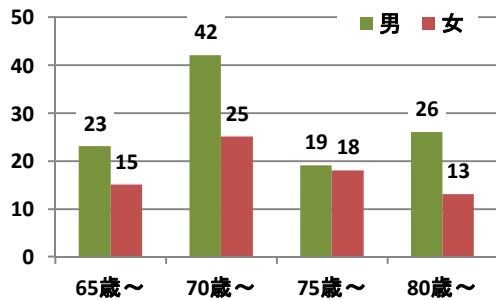
## 1 過去10年間の交通事故発生状況

区分	24年	25年	26年	27年	28年	29年	30年	元年	2年	3年	R4年4月
高齢者関与発生件数	1,690	1,762	1,647	1,551	1,521	1,333	1,204	1,180	1,046	958	288
構成率(%)	33.7	36.7	37.7	40.1	42.5	42.3	42.9	46.9	48.3	45.2	47.1
高齢者死者数	20	33	19	17	38	19	18	27	12	17	4
構成率(%)	62.5	67.3	61.3	63.0	77.6	55.9	58.1	65.9	60.0	53.1	66.7
高齢者負傷者数	1,076	1,075	992	935	891	770	684	650	564	491	145
構成率(%)	17.3	18.3	18.2	19.4	20.1	20.0	19.8	21.5	22.0	19.8	19.6



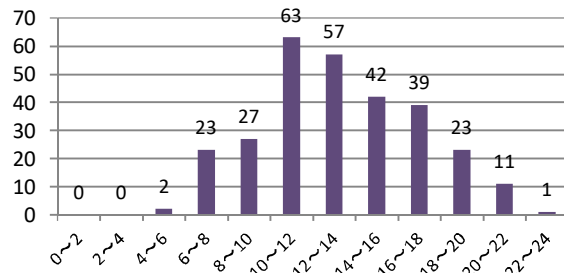
## 2 高齢者の交通事故発生状況

年齢別発生件数（第1当事者）



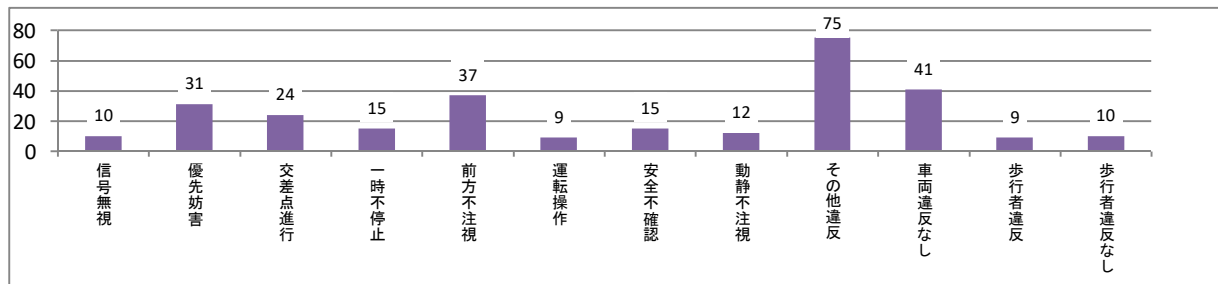
区分	65歳~	70歳~	75歳~	80歳~	計
男	23	42	19	26	110
女	15	25	18	13	71
計	38	67	37	39	181

時間帯別発生件数



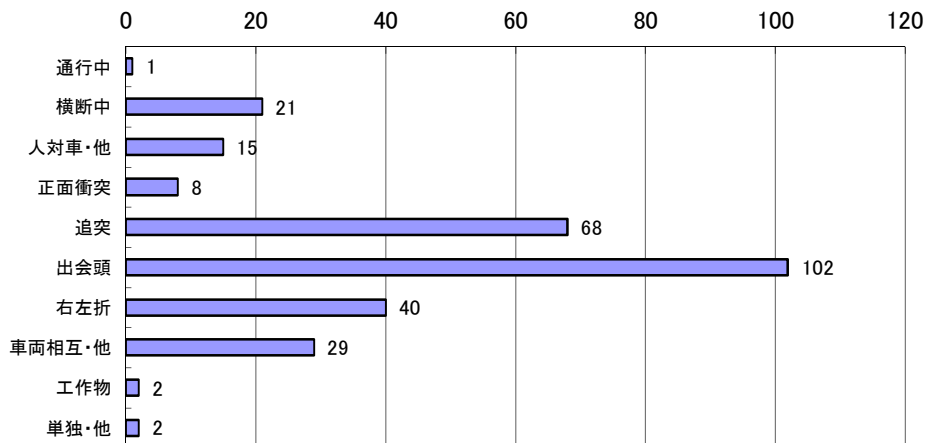
時間	0~2	2~4	4~6	6~8	8~10	10~12
件数	0	0	2	23	27	63
時間	12~14	14~16	16~18	18~20	20~22	22~24
件数	57	42	39	23	11	1

違反別発生件数

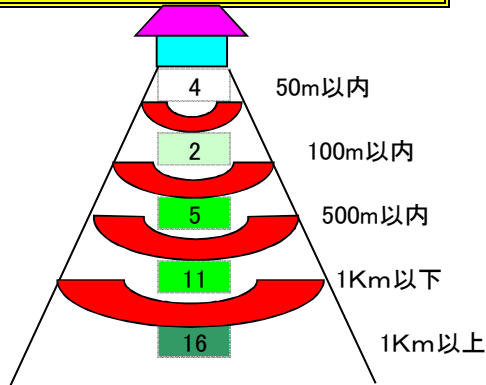


区分	信号無視	優先妨害	交差点進行	一時不停止	前方不注意	運転操作	安全不確認	動静不注意	その他	車両違反なし	小計	歩行者違反あり	歩行者違反なし	小計	合計
件数	10	31	24	15	37	9	15	12	75	41	269	9	10	19	288
構成率	3.5	10.8	8.3	5.2	12.8	3.1	5.2	4.2	26.0	14.2	93.4	3.1	3.5	6.6	100.0

事故類型別発生件数		
人対車両	通行中	1
	横断中	21
	その他	15
	小計	37
車両相互	正面衝突	8
	追突	68
	出会頭	102
	右左折	40
	その他	29
	小計	247
車両単独	工作物衝突	2
	その他	2
	小計	4
列車		0
合計		288

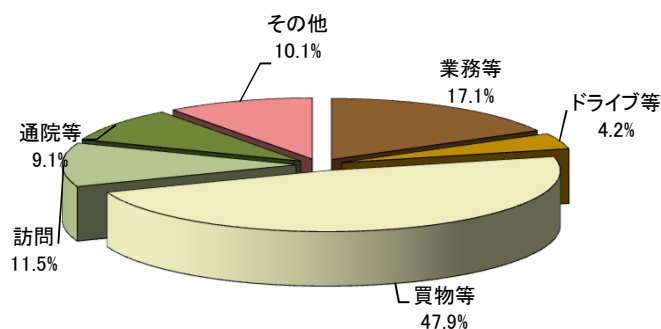


歩行者・自転車当事者の自宅からの距離別死傷者数



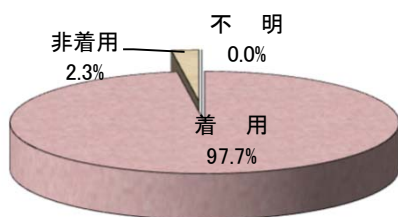
通行目的別発生件数

業務等	ドライブ等	買物等	訪問	通院等	その他	計
49	12	137	33	26	29	286



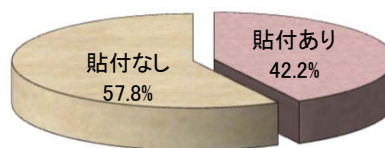
シートベルト着用別死傷者数

着用	216	97.7%
非着用	5	2.3%
不明	0	0.0%



高齢者標識貼付有無別発生件数

貼付あり	68	42.2%
貼付なし	93	57.8%



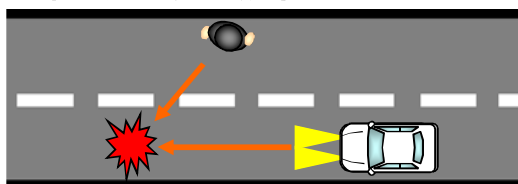
高齢化率

(単位 %)

区分	26年	27年	28年	29年	30年	元年	2年	3年
人口	徳島県	29.8	31.0	31.3	32.4	33.0	33.7	33.1
	全国	26.0	26.6	27.3	27.7	28.1	28.4	28.0
免許人口	徳島県	24.3	25.5	26.5	27.3	28.2	28.9	29.6
	全国	20	20.8	21.5	22.1	22.6	22.9	23.3

注 高齢化率: 全体に占める65歳以上の割合  
人口は、各年10月現在  
免許人口は、各年12月末現在

### 3 高齢歩行者に多い交通事故パターン



- 歩行者(黒っぽい服装) ※反射材なし
- 発生時間 薄暮時、夜間、早朝
- 斜めに横断中、左方から進行してきた車両と衝突