

# 速度取締り指針

徳島名西警察署

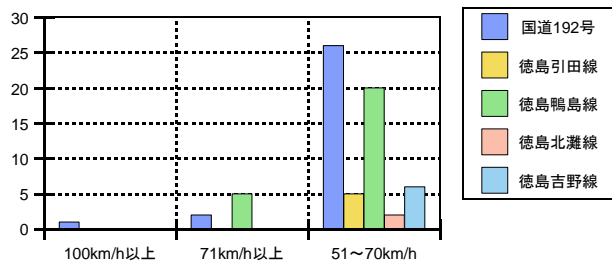
## 徳島名西警察署管内の速度取締り重点

次の路線、時間帯を重点に速度取締り活動を行います。  
ただし、**重点以外の路線、時間帯であっても、ランダムな取締りを行います。**

重点路線	重点時間帯	区 間	規制速度
国道192号	5:00～7:00 21:00～24:00	佐古一番町～石井町浦庄	指定50km
県道徳島鴨島線	10:00～14:00 20:00～23:00	北田宮三丁目～石井町高川原	指定50km
県道徳島吉野線	18:00～21:00	不動東町～石井町藍畑	指定50km

## 管内における交通実態

路線別・危険認知速度別事故発生状況  
【過去5年間主要幹線道路(国道192号、県道徳島引田線、県道徳島鴨島線、県道徳島北灘線、県道徳島吉野線)の5路線を抽出】



▼8時～10時、16時～20時の時間帯に交通事故が多発し、全体の約46%を占めている。また、路線別では、国道192号及び県道徳島鴨島線に事故が集中しており、両路線で全事故の約43%を占めている。

▼交通事故は、軽微な追突事故や交差点事故が大多数を占めるが、交通事故直前の危険認知速度が規制速度を超える事故に関しては、国道192号、県道徳島鴨島線、県道徳島吉野線及び県道徳島引田線の4路線で多発している。

▼国道192号では、深夜から未明の時間帯に危険認知速度が70km/hを超える死亡事故が1件、100km/hを超える死亡事故が1件発生している。

- 国道192号と県道徳島鴨島線は、県都と県西部を結び、管内を横断する最も主要な幹線道路であり、道路沿いは飲食店、スーパーマーケット、各種雑貨店等の店舗が建ち並ぶ上、朝夕は通勤車両による渋滞が恒常的に発生するなど、昼夜を問わず車両の通行が多い。さらに、同路線沿いには、県内拠点病院、国立大学、県立高校、県立看護学校があり、通院患者、自転車通学の生徒等が多数往來する交通の要衝である。
- 県道徳島吉野線は、毎年春に開催される徳島マラソンコースに指定され、特に風光明媚な吉野川南岸堤防は、ランニング・ジョギング利用者が多く、速度が乗りやすい同堤防の直線道路での横断者が散見される。過去には、歩行者との死亡事故も発生している。
- 平成27年から令和元年までの5年間で、交通死亡事故は、国道192号で5件、県道徳島鴨島線で2件、県道徳島吉野線で2件、県道徳島引田線で1件、県道徳島北灘線で1件、県道鬼籠野国府線で1件、県道西黒田中村線で1件、市道で5件、町道で2件発生しており、8時～10時、18時～20時の時間帯に多発し、全体の約45%を占めている。

### 【取締り要望】

加茂名南小学校、加茂名小・中学校、城西中学校、千松小学校、佐古小学校の保護者及び付近住民から通学・通勤時間帯の継続的なスクールゾーンの取締り要望が寄せられている。

### 【その他の交通指導取締り要点】

- 歩行者保護を目的とした横断歩行者妨害及び信号無視の取締り、通勤通学時間帯に渋滞の抜け道として利用される通学路での通行禁止違反等の取締りを実施する。
- 赤色灯を点灯させたパトカーや警察官の立哨による街頭監視活動を実施する。
- 夜間における検問等により飲酒運転等悪質違反者の取締りを強化する。
- 交差点付近におけるシートベルト取締り等を実施し、交差点における事故防止を図る。